



Security Video For Smart Life

Introducción de Centro de Alarmas EZVIZ_A1S

01

02

03

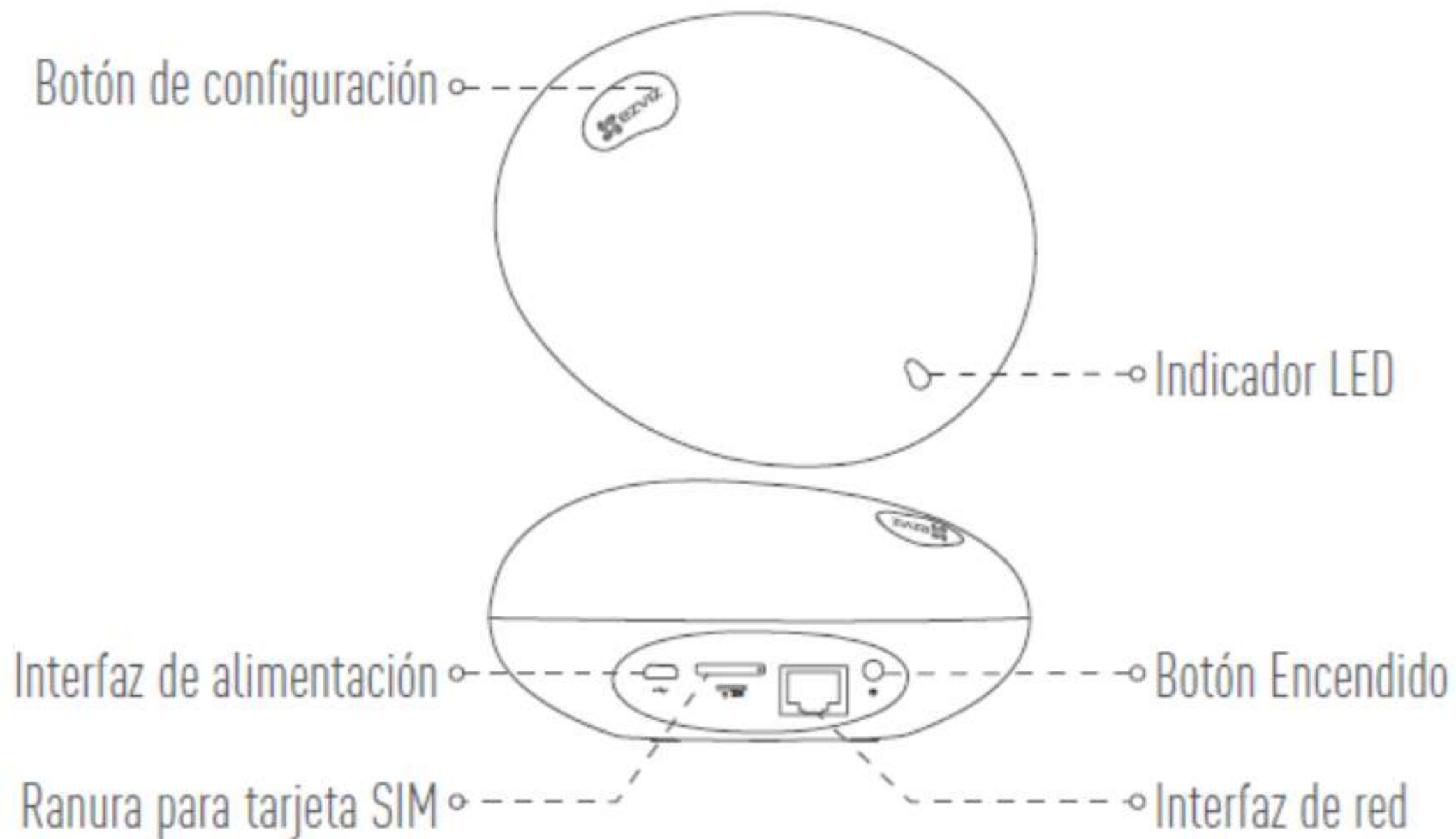
04

Estructura

Característica

Instalación

Especificación



Botón de configuración

- Un solo clic: Modo Agregado de detectores.
- Doble clic: Modo Eliminación de detectores.
- Triple clic: Ingresar al modo de prueba.
- Mantener presionado **3** segundos: Ingresar al modo de configuración Wi-Fi.

Indicador LED

- Rojo estable: El dispositivo se está iniciando.
- Rojo parpadeante: Se produce una alarma.
- Azul constante: El dispositivo funciona correctamente y la red está conectada.
- Luz azul que parpadea lentamente: La conexión de red ha fallado.
- Azul parpadeante rápido: El dispositivo está listo para la conexión Wi-Fi.
- **Rojo y azul intermitente: Modo de prueba.**

Interfaz de alimentación

Para encender el dispositivo.

Botón Encendido

- **Encendido: Haga clic en el botón.**
- **Apagado: Mantenga presionado el botón hasta que escuche un pitido.**
- **Reiniciar: Mantenga presionado el botón durante 10 segundos.**

Tarjeta SIM

Se debe comprar por separado. Inicialice la tarjeta en la aplicación EZVIZ antes de usarla.

01

02

03

04

Estructura

Característica

Instalación

Especificación

A1S

El centro para la seguridad de su hogar

Centro de Alarma de Internet

El A1S es un centro de alarmas de internet sin cables que opera con sensores inteligentes y cámaras de seguridad de EZVIZ en su hogar. Juntos, estos dispositivos de seguridad le alertan en caso de producirse algún evento fuera de lo normal durante el día y la noche. Gracias a su batería recargable interna y a su respaldo móvil opcional, el A1S se asegurará de que su sistema de seguridad esté siempre conectado y en línea.

Características Claves



Diseño de protocolo privado



Funciona con hasta 32 sensores EZVIZ



Conexión a Internet a través de cable, Wi-Fi y red móvil



Alertas por aplicación, SMS y llamadas telefónicas



Alerta de voz humana



Batería de reserva interna



Control remoto



Fácil instalación



Su nuevo hogar inteligente hecho a medida

Diseñe un sistema de seguridad integrado para el hogar a su medida con los múltiples dispositivos de EZVIZ, todos ellos inalámbricos y controlables a través de la aplicación EZVIZ. El A1S puede conectar hasta 32 dispositivos EZVIZ en un rango de 150 metros, así podrá diseñar una red de seguridad que proteja su hogar en los sitios que más le convenga.



Tres modos de conexión

Sabemos que su enrutador cuenta con un número limitado de puertos Ethernet, por eso hemos añadido la conectividad inalámbrica al A1S. En caso de cortes de internet accidentales, el A1S cambiará automáticamente de cable o wifi al respaldo móvil, ofreciendo una protección ininterrumpida. El control remoto del A1S y sus dispositivos conectados siguen siendo eficaces utilizando la conexión móvil.



SIM Card



Wi-Fi



Cable



Batería recargable de reserva, por si acaso

Puede confiar en la batería interna de 4610 mAh del A1S a la hora de garantizar una seguridad ininterrumpida en caso de cortes de electricidad inesperados.



No se pierda nunca ninguna alerta

¡Las alertas remotas ahora son de primer nivel gracias al A1S! Además de las notificaciones en la aplicación, también recibirá alertas en forma de mensajes de texto y llamadas telefónicas después de instalar una tarjeta SIM, ¡sin compromiso! Añada un máximo de 3 contactos de emergencia en la aplicación EZVIZ para estar seguro.



01

02

03

04

Estructura

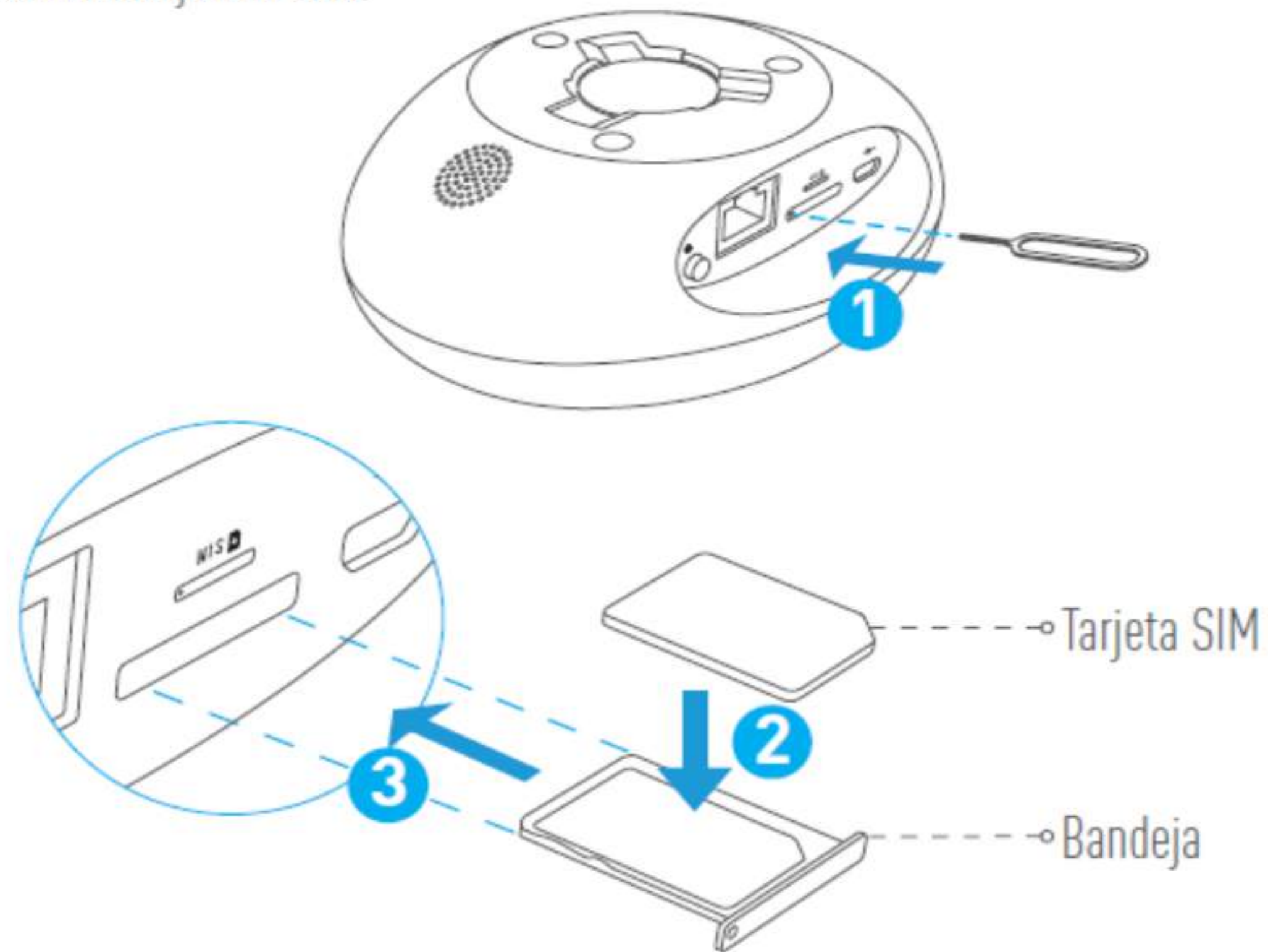
Característica

Instalación

Especificación

Instale la tarjeta SIM (Opcional)

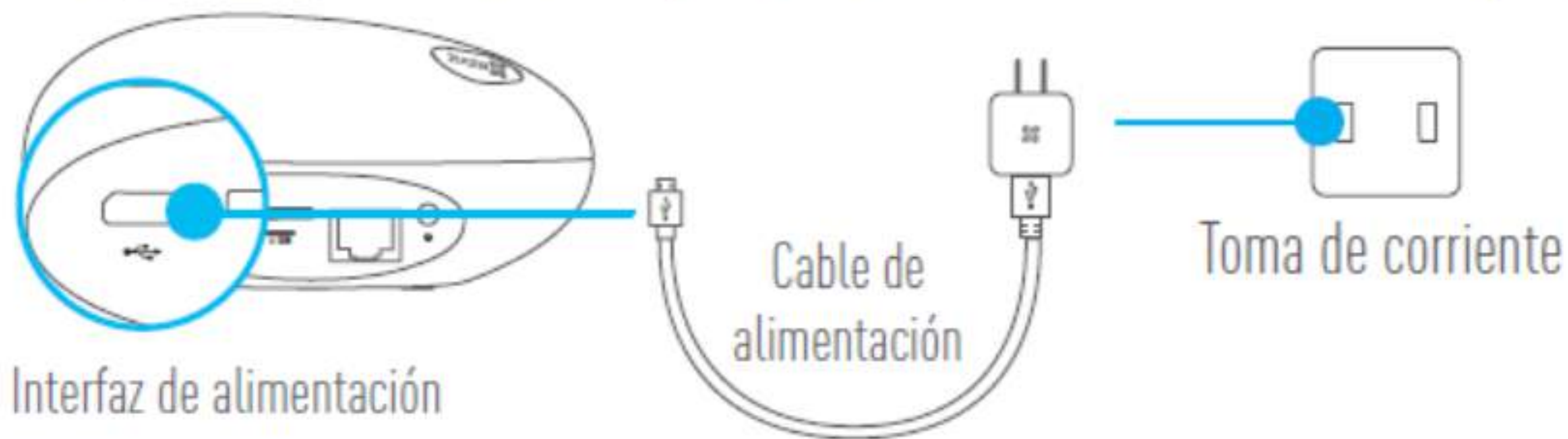
- Inserte la clavija de expulsión en el orificio correspondiente hasta que salga la bandeja de la tarjeta.
- Coloque la tarjeta SIM en la bandeja.
- Regrese la bandeja a su sitio.



- Si inserta una tarjeta SIM mientras el dispositivo está encendido, mantenga presionado el botón de encendido durante 10 segundos para reiniciar el dispositivo.
- Puede usar la tarjeta SIM para acceder a Internet (se compra por separado).
- Si el plan de datos que brinda su operadora incluye datos móviles limitados, duración de comunicación, etc., preste atención a la cantidad de datos y/o a la duración de la comunicación al utilizar este dispositivo para evitar un uso excesivo.

Encendido

Conecte el cable de alimentación al dispositivo y luego enchufe el adaptador a la toma de corriente, como se muestra en la siguiente figura. Mientras el dispositivo se está iniciando, el indicador LED se pone rojo.



01

02

03

04

Estructura

Característica

Instalación

Especificación

Wireless Detector

Maximum	32 (Optional)
Distance between detector and A1S	Max.150m (Open Space)
Detector Type	Wireless Open-Close Detector, Wireless Pet Immune PIR Detector, Wireless Siren, Remote Control, etc.
Carrier Frequency	868MHz (2G) / 433MHZ (3G) / 868MHz/915 MHz (4G)
Transmission Power	10dBm

Network Features

Network Type	Ethernet Cable, Wi-Fi, 2G / Ethernet Cable, Wi-Fi, 3G / Ethernet Cable, Wi-Fi, 4G
Wi-Fi Pairing	AP Pairing

Function

Alarm Notification	EZVIZ App, SMS, Phone Call
Voice Prompt	Supports human voice prompt and real-time alarm

Others

Power Voltage	DC 5V
Built-in Battery	Rechargeable Capacity: 4,610 mAh Standby Time: 10 hours
Power Consumption	≤5W
Product Dimensions	138 × 113 × 65 mm (5.4 × 4.5 × 2.6 inch)
Packaging Dimensions	213 × 143 × 84 mm (8.4 × 5.6 × 3.3 inch)
Weight	350g (0.78lb)

Thank You

For more information, visit <https://www.ezvizlife.com/>
Join the EZVIZ communities on Facebook, Instagram, Twitter and YouTube (@ezviz_global)

