

HiLook

TECNOLOGÍA IP DE ALTO
RENDIMIENTO AL MEJOR
COSTO & BENEFICIO

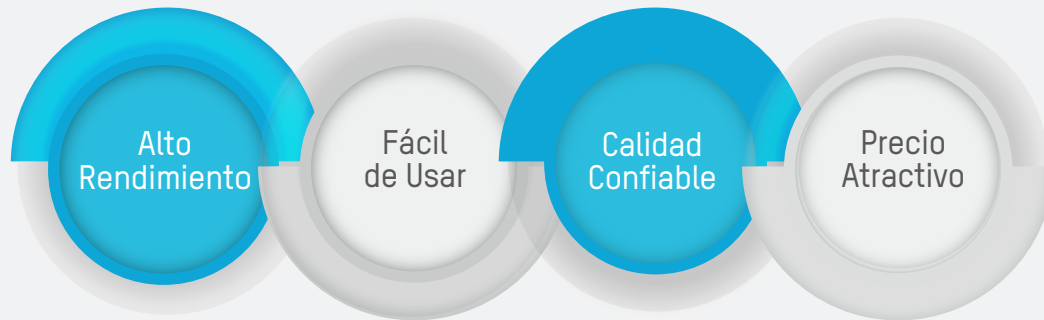
SOLUCIÓN IP
HILOOK

HiLook

SOLUCIÓN DE VIDEO VIGILANCIA

¿Quieres el mejor rendimiento? ¿Quieres el mejor precio? Conoce HiLook.

HiLook, una de las nuevas marcas que Hikvision trae al mercado, integra productos de nivel de entrada "entry-level" para el sector de videovigilancia y seguridad; su fácil uso y confiabilidad hace de estos productos una excelente propuesta para el mercado.





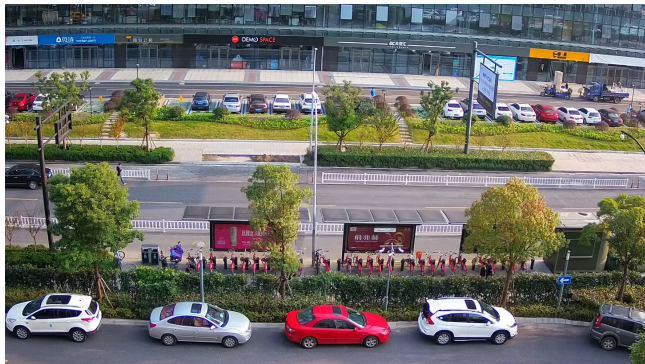
HiLook

SOLUCIÓN IP

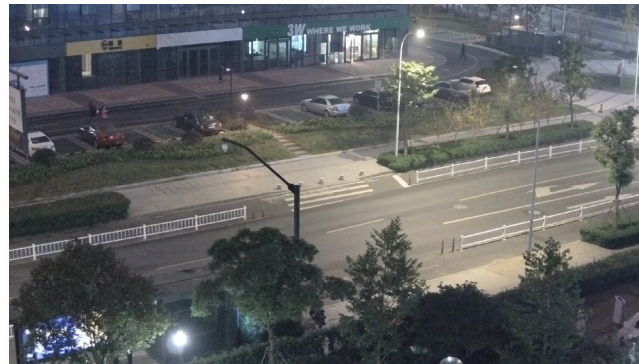
Con una increíble relación costo- beneficio, la Serie HiLook ofrece características avanzadas de este segmento: cuenta con sistema de compresión de video con Codec H.264+ para optimizar el uso de ancho de banda y reducción de almacenamiento de datos sin tener cambios en los parámetros. Además cuenta con imágenes de video de alta definición de hasta 4 MP y EXIR 2.0 para una mayor eficacia en obtención de imágenes en escenas nocturnas y un amplio rango dinámico para equilibrar el color y el brillo en condiciones de contra luz. HiLook es un nuevo concepto de alto rendimiento y rentabilidad para el sector de la videovigilancia y seguridad, aplicable para cualquier tipo de empresa (Pequeña y/o Mediana).



4MP RESOLUCIÓN DE ALTA DEFINICIÓN



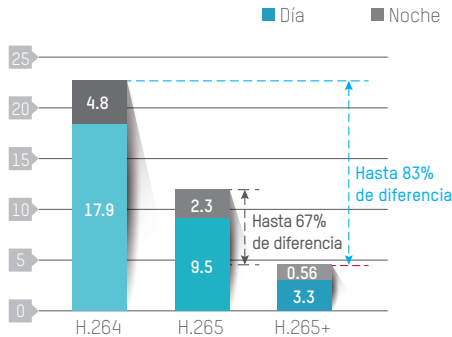
Visualización y detalles nítidos durante el día



Tecnología avanzada de alto desempeño durante la noche.

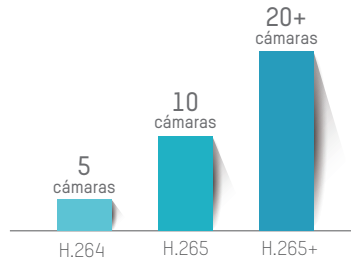
SISTEMA DE COMPRESIÓN DE VIDEO H.265+ DE HIKVISION, ALTA EFICIENCIA.

El Sistema de compresión H.265+ no solo permite mejorar el uso de ancho de banda, sino que también reduce y optimiza el almacenamiento de video, mejorando el funcionamiento general hasta en un 83%. Comparado con H.265, el codec H.265+ duplica el espacio de almacenamiento. Y comparado con el codec H.264 puede soportar cuatro veces o más el número de cámaras. HiLook te ahorra tiempo y recursos con H.265+

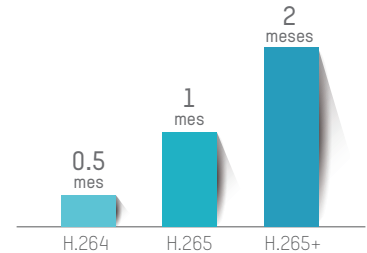


24 Horas de grabación continua.

* Información recabada en pruebas en escenario común para referencia.



Numero de cámara soportadas



Tiempo de grabación

8 Cámaras de 2MP

5TB HDDs

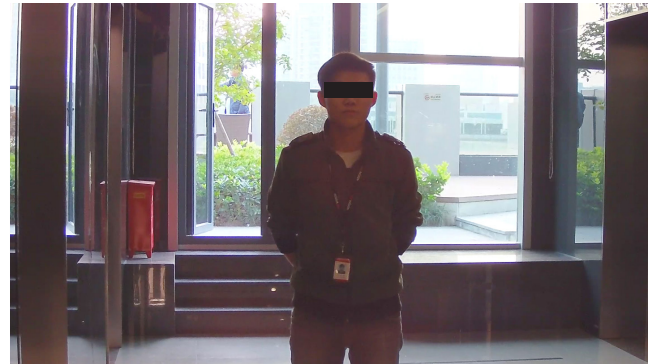
WDR

EXCELENTE TECNOLOGÍA DE AJUSTE DE COLOR DINÁMICO

WDR (Wide Dynamic Range) mantiene una gran visualización de imagen sin perder los detalles en ambientes de contraluz. Los 120 dB integrados en las cámaras IP de HiLook aseguran una adecuada imagen de color en ambientes frente a luz solar, por ejemplo. En este tipo de ambientes las cámaras convencionales solo grabarían una silueta, que no es útil para el monitoreo y/o evidencia. HiLook graba imágenes con precisión de color y detalle 24/7.



WDR off



WDR on

EXIR 2.0

PODER INFRARROJO MEJORADO

Para vigilancia de 24 horas, la tecnología EXIR 2.0 es esencial en la noche y en ambientes con baja luz, además provee una mayor eficiencia de luminosidad a través de la luz infrarroja, mejorando las imágenes dónde y cuándo la visualización se torna crítica. El asombroso alcance de 500 mts (1,500 pies) combinado con los hasta 4 MP de alta definición, entrega el mejor rendimiento en aplicaciones de alta demanda.



EXIR 2.0

MÁS

CARACTERÍSTICAS



Soporta Tarjeta Micro SD



IK10



Visualización a través de APP



3D DNR

Soporta Tecnología PoE



IP67





IPC-B140H

Cámara IP Tipo Bala de 4 MP

- Alta resolución de hasta 4 MP
- Lente fijo de 2.8 / 4 / 6 mm
- Soporta H.625 + / H.265, H.264+ / H.264
- Cubierta frontal: Metal
- Cubierta trasera y soporte: plástico
- Rango de IR: hasta 30 m
- Soporta PoE



IPC-D140H

Cámara IP Tipo Domo de 4 MP

- Alta resolución de hasta 4 MP
- Lente fijo de 2.8 / 4 / 6 mm
- Soporta H.625 + / H.265, H.264+ / H.264
- Base: Metal, Cubierta: plástico
- Cubierta frontal: Metal
- Rango de IR: hasta 30 m
- IP67, IK10, DWDR
- Soporta PoE



IPC-T140H

Cámara IP Tipo Turret DE 4 MP

- Alta resolución de hasta 4 MP
- Lente fijo de 2.8 / 4 / 6 mm
- Soporta H.625 + / H.265, H.264+ / H.264
- Cubierta y base: metal, Eyeball: plástico
- Rango de IR: hasta 30 m
- IP67, DWDR
- Soporta PoE



IPC-B640H-V/Z

Cámara IP Tipo Bala de 4 MP

- Alta resolución de hasta 4 MP
- Lente de 2.8 – 12 mm VF
- Soporta H.625 + / H.265, H.264+ / H.264
- Metálica
- IP67 & IK10, WDR 120 db
- Rango de IR: hasta 30 m
- Soporta PoE & slot para tarjeta TF
- -V: Lente varifocal
- -Z: Lente varifocal motorizado



IPC-D620H-V/Z

Cámara IP Tipo Domo VF de 2 MP

- Alta resolución de hasta 2 MP
- Lente de 2.8 – 12 mm VF
- Soporta H.625 + / H.265, H.264+ / H.264
- IP67 & IK10, WDR 120 db
- Rango de IR: hasta 30 m
- Soporta PoE & slot para tarjeta TF
- -V: Lente varifocal
- -Z: Lente varifocal motorizado



IPC-B110

Cámara IP Tipo Bala de 1 MP

- Alta resolución de hasta 1 MP
- Lente fijo de 2.8 / 4 / 6 mm
- Soporta H.625 + / H.265, H.264+ / H.264
- Cubierta frontal: Metal
- Cubierta trasera y soporte: plástico
- Rango de IR: hasta 30 m
- IP67, DWDR
- Soporta PoE

CÁMARA IP



IPC-D120

Cámara IP Tipo Domo de 2 MP

- Alta resolución de hasta 2 MP
- Lente fijo de 2.8 / 4 / 6 mm
- Base: Metal, Cubierta: plástico
- Soporta h.264 & h.264+
- IP67, DWDR
- Rango de IR: hasta 30 m
- Soporta PoE

IPC-T120

Cámara IP Tipo Turret de 2 MP

- Alta resolución de hasta 2 MP
- Lente fijo de 2.8 / 4 / 6 mm
- Eyeball: Plástico, Cubierta: Plástico
- Soporta h.264 & h.264+
- IP67, DWDR
- Rango de IR: hasta 30 m
- Soporta PoE



IPC-T620

Cámara IP Tipo Turret de 2 MP

- Alta resolución de hasta 2 MP
- Lente VF 2.8 – 12 mm
- Eyeball: Plástico, Cubierta: Plástico
- Soporta h.264 & h.264+
- IP67, WDR 120 db
- Rango de IR: hasta 30 m
- Soporta PoE



IPC-B220

Cámara IP Tipo Bala de 2 MP

- Alta resolución de hasta 2 MP
- Lente fijo de 2.8 / 4 / 6 mm
- Soporte de la Base: Metal, Cubierta: plástico
- Soporta h.264 & h.264+
- IP67, IK10, DWDR
- Rango de IR: hasta 30 m
- Soporta PoE

IPC-B620-V/Z

Cámara IP Tipo Bala de 2 MP

- Alta resolución de hasta 2 MP
- Lente VF 2.8 – 12 mm
- Metálica
- Soporta h.264 & h.264+
- IP67, WDR 120 db
- Rango de IR: hasta 30 m
- Soporta PoE
- Soporta PoE & slot para tarjeta TF
- -V: Lente varifocal
- -Z: Lente varifocal motorizado



IPC-D120H

Cámara IP Tipo Domo de 2 MP

- Alta resolución de hasta 2 MP
- Lente fijo de 2.8 / 4 / 6 mm
- Soporta H.265 / H.265+, h.264 & h.264+
- Cubierta frontal: Metal, Soporte: plástico
- Rango de IR: hasta 30 m
- IP67, IK10, DWDR
- Soporta PoE



CÁMARA IP

HiLook

IPC-B120H

Cámara IP Tipo Bala de 2 MP



- Alta resolución de hasta 2 MP
- Lente fijo de 2.8 / 4 / 6 mm
- Soporta H.265 / H.265+, h.264 & h.264+
- Cubierta frontal: Metal
- Cubierta y base: Metal, Eyeball: plástico
- Rango de IR: hasta 30 m
- IP67, DWDR
- Soporta PoE

IPC-T120H

Cámara IP Tipo Turret de 2 MP



- Alta resolución de hasta 2 MP
- Lente fijo de 2.8 / 4 / 6 mm
- Soporta H.265 / H.265+, h.264 & h.264+
- Cubierta y base: Metal, Eyeball: plástico
- Rango de IR: hasta 30 m
- IP67, DWDR
- Soporta PoE

IPC-D640H-V/Z

Cámara IP Tipo Domo de 4 MP



- Alta resolución de hasta 4 MP
- Lente VF 2.8 – 12 mm
- Soporta H.265 / H.265+, h.264 & h.264+
- IP67 & IK10, WDR 120 db
- Rango de IR: hasta 30 m
- Soporta PoE & slot para tarjeta TF
- -V: Lente varifocal
- -Z: Lente varifocal motorizado

IPC-B620H-V/Z

Cámara IP Tipo Bala de 2 MP



- Alta resolución de hasta 2 MP
- Lente VF 2.8 – 12 mm
- Soporta H.265 / H.265+, h.264 & h.264+
- Metálica
- IP67, WDR 120 db
- Rango de IR: hasta 30 m
- Soporta PoE & slot para tarjeta TF
- -V: Lente varifocal
- -Z: Lente varifocal motorizado

IPC-B120

Cámara IP Tipo Domo de 2 MP



- Alta resolución de hasta 2 MP
- Lente fijo de 2.8 / 4 / 6 mm
- Soporta h.264 & h.264+
- Cubierta frontal: Metal, Soporte: plástico
- Rango de IR: hasta 30 m
- IP67, DWDR
- Soporta PoE

CÁMARA IP



IPC-C120-D/W

Cámara de red Cube 2 MP

- Alta resolución de hasta 2 MP
- Soporta dos transmisiones de video
- Microfono y parlante incorporado
- Reducción de ruido digital 3D
- Soporta almacenaje hasta 128 GB
- Rango de IR: hasta 5 m
- Lente fijo de 2.8 mm
- WIFI incorporado
- DC 5V ± 10 %, interfaz micro USB
- Monitoreo móvil via Hik-Connect



IPC-C220

Cámara de red Cube 2 MP

- Alta resolución de hasta (1920 × 1080 @ 30 fps)
- Puerto incorporado Micro SD/SDHC/SDXC con capacidad hasta 128 GB
- Rango de IR: hasta 10 m
- Audio de dos vías
- Microfono y parlante incorporado
- Soporta WIFI, soporta configuración WPS con un toque
- Soporta PoE(802.3af)
- Reducción de ruido digital 3D
- Soporte flujo doble y sub-flujo para vigilancia móvil

IPC-P120-D/W

Cámara de red PT 2MP

- Alta resolución de hasta 2 MP
- Soporta dos transmisiones de video
- Microfono y parlante incorporado
- Reducción de ruido digital 3D
- Soporta almacenaje hasta 128 GB
- Rango de IR: hasta 5 m
- Lente fijo de 2.8 mm
- WIFI incorporado
- DC 5V ± 10 %, interfaz micro USB
- Monitoreo móvil via Hik-Connect



PTZ



PTZ-N2204I-DE

Cámara PTZ IP 2MP de 25X IR 5 pulgadas

- Zoom óptico de 4X, hasta 2MP de alta definición
- Color: 0.005 Lux @ F1.6, B/N: 0.001 Lux @ F1.6
- Soporta H.265+ / H.265
- IP66, 120 WDR
- IR: 15mm
- 12 VCD & Hi-PoE
- 24 máscaras de privacidad



PTZ-N4225I-DE

Cámara PTZ IP de 25X IR 4 pulgadas

- Zoom óptico de 25X, hasta 2MP de alta definición
- Color: 0.005 Lux @ F1.6, B/N: 0.001 Lux @ F1.6
- Soporta H.265+ / H.265
- IP66, WDR 120 db
- IR: 100 m
- 12 VCD & PoE+
- 24 máscaras de privacidad



PTZ-N4215I-DE

Cámara PTZ IP 2MP de 15X IR 4 pulgadas

- Zoom óptico de 15X, hasta 2MP de alta definición
- Color: 0.005 Lux @ F1.6, B/N: 0.001 Lux @ F1.6
- Soporta H.265+ / H.265
- IP66, WDR 120 db
- IR: 100 m
- 12 VCD & PoE+
- 8 máscaras de privacidad



PTZ-N4215-DE3

Cámara PTZ 1MP de 15X IR 4 pulgadas

- Zoom óptico de 15X, hasta 2MP de alta definición
- Color: 0.005 Lux @ F1.6, B/N: 0.001 Lux @ F1.6
- Soporta H.265+ / H.265
- IP66, WDR 120 db
- 12 VCD & PoE+
- 24 máscaras de privacidad

NVR

NVR-104MH-C

NVR de 4 Canales & 1 HDD

- 40 Mbps de entrada máx.; Capacidad de hasta 4 cámaras IP
- Capacidad de decodificación: 4 canales de 1080p
- Soporta H.265 / H.265+, H.264 / H.264+
- 1 interfaz SATA de hasta 6 Tb
- Caja de metal



NVR-108MH-C

NVR de 8 Canales & 1 HDD

- 80 Mbps de entrada máx.; Capacidad de hasta 8 cámaras IP
- 4ch-1080P.
- Soporta H.265 / H.265+, H.264 / H.264+
- 1 interfaz SATA de hasta 6 Tb
- Caja de metal



NVR-104MH-D

NVR de 4 Canales & 1 HDD

- 40 Mbps de entrada máx.; Capacidad de hasta 4 cámaras IP
- Capacidad de decodificación: 2 canales de 1080p, 1 canal MP o 4 canales IP
- Soporta H.265 / H.265+, H.264 / H.264+
- 1 interfaz SATA de hasta 6 Tb
- Caja de metal



NVR-104MH-C/4P

NVR PoE de 4 Canales & 1 HDD

- 40 Mbps de entrada máx.; Capacidad de hasta 4 cámaras IP
- Capacidad de decodificación: 4 canales de 1080p
- Soporta H.265 / H.265+, H.264 / H.264+
- 1 interfaz SATA de hasta 6 Tb
- Soporta 4 interfaces PoE
- Caja de metal



NVR-108MH-C/8P

NVR PoE de 8 Canales & 1 HDD

- 80 Mbps de entrada máx.; Capacidad de hasta 8 cámaras IP
- 4ch-1080P
- Soporta H.265 / H.265+, H.264 / H.264+
- 1 interfaz SATA de hasta 6 Tb
- Soporta 8 interfaces PoE
- Caja de metal



NVR-104MH-D/4P

NVR PoE de 4 Canales & 1 HDD

- 40 Mbps de entrada máx.; Capacidad de hasta 4 cámaras IP
- Capacidad de decodificación: 2 canales de 1080p, 1 canal MP o 4 canales IP
- Soporta H.265 / H.265+, H.264 / H.264+
- 1 interfaz SATA de hasta 6 Tb
- Soporta 4 interfaces PoE
- Caja de metal



NVR



NVR-104-B

NVR de 4 Canales & 1 HDD

- 40 Mbps de entrada máx.; Capacidad de hasta 4 cámaras IP
- Capacidad de decodificación: 4 canales de 1080p o 2 canales de 4 MP
- Soporta H.265 / H.265+, H.264 / H.264+
- 1 interfaz SATA de hasta 6 Tb
- Mini caja de plástico



NVR-104-B/4P

NVR PoE de 4 Canales & 1 HDD

- 40 Mbps de entrada máx.; Capacidad de hasta 4 cámaras IP
- Capacidad de decodificación: 4 canales de 1080p o 2 canales de 4 MP
- Soporta H.265 / H.265+, H.264 / H.264+
- 1 interfaz SATA de hasta 6 Tb
- Soporta 4 interfaces PoE
- Mini caja de plástico



NVR-108-B

NVR de 8 Canales & 1 HDD

- 60 Mbps de entrada máx.; Capacidad de hasta 8 cámaras IP
- 4 canales de 1080p o 2 canales de 4 MP
- Soporta H.265 / H.265+, H.264 / H.264+
- 1 interfaz SATA de hasta 6 Tb
- Mini caja de plástico



NVR-108-B/8P

NVR PoE de 8 Canales & 1 HDD

- 60 Mbps de entrada máx.; Capacidad de hasta 8 cámaras IP
- 4 canales de 1080p o 2 canales de 4 MP
- Soporta H.265 / H.265+, H.264 / H.264+
- 1 interfaz SATA de hasta 6 Tb
- Soporta 8 interfaces PoE
- Mini caja de plástico