



A Sonepar Company

SOLUCIONES MELEXA

PARA REGRESO A LA OBRA,
PLANTA Y OFICINA

#TeQueremoSeguro

Especialistas en soluciones
eléctricas integrales

HIKVISION
See Far, Go Further

MGR
SAFETY

Honeywell

STEELPRO
SAFETY

DUPONT

Ansell

MSA
The Safety Company

MARLUVAS
SAFETY PRODUCTS

Encon
SAFETY PRODUCTS

sofamel

PANDUIT

BOSCH
Innovación para tu vida

SYLVANIA

COOPER
Lighting Solutions

PHILIPS

tecnolite
ILUMINACION

UNI-T

AB

FT
Authorized
Distributor
A SONEPAR COMPANY PARTNER

SIEMON

bticino
The Power of Design

**Accredited
Distributor**

FLUKE



SOLUCIONES MELEXA

Portafolio que apoya el regreso seguro a obra, planta y oficina, según los lineamientos de la Resolución 666 del 24 de abril de 2020, expedida por el Ministerio de Salud y Protección Social, la cual incluye requisitos como: toma de temperatura al personal, uso de tapabocas, protección de barrera para el rostro, disposición de espacios para el lavado de manos y antibacterial, distanciamiento mínimo de 2 metros entre trabajadores, evitar aglomeraciones, entre otros.

Tipos de soluciones:

- 1 Cámaras de seguridad y controles de acceso con detección de temperatura
- 2 Productos de protección respiratoria, facial y corporal
- 3 Soluciones de control de ocupación, distanciamiento físico y control de filas
- 4 Soluciones de iluminación germicida UV
- 5 Termómetros infrarrojos corporales
- 6 Soluciones complementarias

1

HIKVISION®

See Far, Go Further

Cámaras de seguridad y controles de acceso con detección de temperatura

Melexa ofrece la solución de detección de temperatura, la cual es una herramienta de primer nivel de medición y prevención altamente efectiva debido a la fiabilidad de la tecnología termográfica junto con las funcionalidades que aporta la inteligencia artificial aplicada a estos dispositivos.

Características

- | | | | |
|---|--|--|---|
| ✓ | | Detección de temperatura de hasta 30 personas en la misma escena | ✓ |
| ✓ | | Reducción de falsas alarmas por objetos calientes, utiliza la IA para detectar cuerpos humanos | ✓ |
| ✓ | | Detección de tapabocas, conteo de personas, verificación de identidad, alarma de extraños, entre otras | ✓ |
| ✓ | | Almacenamiento en Micro SD o NVR (interfaz especial) | ✓ |
| ✓ | | Búsqueda e informes eficientes | ✓ |
| ✓ | | Recomendada para interiores y montaje fijo | ✗ |
| ✗ | | Alarma audible para alertar sobre temperatura anormal | ✓ |
| ✗ | | Recomendada para interiores y montaje móvil en trípode | ✓ |



Solución profesional completa



Solución eco completa

Arco detector con cámara térmica



ISD-SMG318LT-F



DS-2TD1217B-3

- Detección de excepción de temperatura
- Enlace para alarma sonora
- Sensor sin enfriar, resolución: 160 x 120
- Admite imagen de fusión de doble luz
- Soporta luz visible y marco de imagen térmica
- Precisión de detección: se puede detectar metal del tamaño de un clip
- Alarma de área múltiple
- Cámara domo: IP66
- Detector de recorrido: IP53

ISD-SMG318LT-F



DS-KIT671TM-3XF



DS-K5671-3XF/ZU

- Detección de temperatura corporal
- Rango de detección de 30°C a 45°C
- Rango de precisión 0.5°C
- Comunicación IP (10/100/1000 Mbps)
- WiFi
- Distancia para reconocer rostro: 0.3 a 2 metros
- Reconocimiento en 0.2 segundos
- Múltiple autenticación con temperatura
- Soporta hasta 50,000 rostros
- Hasta 100,000 eventos
- Control de acceso por horarios
- Audio bidireccional

Control de acceso con cámara térmica

#TeQueremoSeguro

2



Honeywell

STEELPRO SAFETY



Ansell

MARLUVAS

Encon SAFETY PRODUCTS

sofamel

PANDUIT™

Productos de protección respiratoria, facial y corporal

La solución de seguridad industrial ayuda a mitigar los riesgos en planta, obra u oficina de los trabajadores protegiéndolos y apoyando el cumplimiento de las normatividad.

Protección respiratoria



Respirador N95



Tapabocas quirúrgico



Tapabocas lavable



Piezas faciales media cara y cara completa

Desinfección

Gel antibacterial presentación de 1000ml - 250ml



Duchas de emergencia

Protección facial y corporal



Guantes de protección química



Trajes descartables



Trajes antifluidos lavables



Guantes de uso general en nylon y poliuretano



Gafas



Visores



Monogafas



Botas PVC

Kits de protección personal



Kit Sencillo

- 1 unidad de tapabocas
- 1 Gafas
- 1 Par de guantes



Kit Especial

- 1 Gel antibacterial 250ML
- 1 Careta facial
- 3 unidades de tapabocas
- 1 Par de guantes
- 1 Gafas

#TeQueremoSeguro

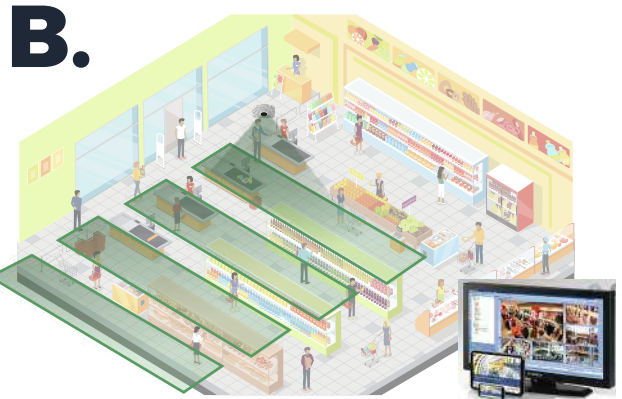
Soluciones de control de ocupación, distanciamiento físico y control de filas

Estas soluciones ayudan a garantizar el distanciamiento físico, controlan automáticamente aglomeraciones sin intervención humana y son de fácil instalación y configuración.



Control nivel de ocupación en el establecimiento

Cámara que por medio de inteligencia artificial realiza el conteo de ingreso y salida de personas, que tomando como referencia un límite permitido de ocupación, emite una alarma automática por medio de una señal luminosa, indicando si se puede dar ingreso o no a personas adicionales.



Control distanciamiento físico en áreas internas

Monitoreo de ambientes internos a partir de la función de detección de multitudes ya existentes en la cámara, que con alertas de audio mantiene el distanciamiento físico dentro de las áreas internas.



Control de filas

Monitoreo externo a través de la función de detección de multitudes ya existente en la cámara, que emite alertas de audio cuando se exceda una cantidad de personas determinada.

4

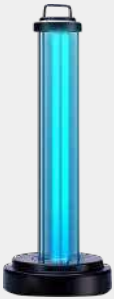
SYLVANIA

Soluciones de iluminación germicida UV

La principal aplicación de esta solución es la desinfección y esterilización de agua, aire y superficies. Las lámparas germicidas UV-C destruyen virus, bacterias, esporas de moho y otros microorganismos. Los rayos UV-C de longitud de onda corta destruyen el ADN de los microorganismos eliminándolos.



Soluciones germicida UV-C



**Lámpara germicida
UV mesa**



**Lámpara germicida
UV pro**



Lámpara germicida batten



Recomendaciones al usar UV-C

- NO mire directamente a la lámpara germicida cuando está en funcionamiento, la luz UV puede causar daños en los ojos
- NO debe haber personas dentro del área a desinfectar durante el uso de la lámpara. Tenga especial cuidado con adultos mayores y niños, la exposición prolongada a la luz UV puede causar daños en los ojos y la piel
- RETIRE las mascotas del área a desinfectar durante el uso de la lámpara
- RETIRE las plantas del área a desinfectar durante el uso de la lámpara
- CUBRA las pinturas y colecciones valiosas con tela / algodón para evitar oxidación y la decoloración causada por la irradiación ultravioleta durante mucho tiempo

#TeQueremoSeguro

Termómetros infrarrojos corporales

Termómetros sin contacto que permiten realizar medición de temperatura a distancia en cuerpo humano y objetos. Gracias a sus lentes de enfoque de rayos infrarrojos este equipo pirómetro permite realizar medición de un objetivo enfocado en su campo de visión, devolviendo una señal eléctrica en unidad de temperatura de la energía medida en la superficie que haya sido enfocada.

Termómetro infrarrojo



Características

✓	No contacto	✓
0°C a 118°	Rango de temperatura	32°C a 42.9°C
±0.3°C	Precisión de medición de temperatura corporal	±0.3°C
✓	Alarma sonora de alta temperatura	✓
5cm - 8cm	Prueba de distancia	5cm - 10cm
✓	Display LCD	✓

Termómetro infrarrojo
UT300R



6

Soluciones complementarias

Portafolio que brinda un complemento para mitigar el riesgo de propagación de virus y bacterias, evitando el contacto entre personas y/o superficies.

Vuforia chalk soporte remoto



Authorized Distributor

A ROCKWELL AUTOMATION PARTNER

Combina la tecnología de realidad aumentada con vídeo en tiempo real, anotaciones tipo “tiza” en cámara para guiar.

Experto remoto: Conéctese con sus trabajadores para proveer la guía, estando en cualquier lugar

Trabajador en un campo: Conéctese remotamente para recibir soporte cuando lo necesite



Experto remoto



Trabajador en un campo

Cableado para IOT y edificios inteligentes



SIEMON™

La solución de terminación en sitio de Z-Plug permite agilizar los tiempos de instalación, acorde con la estética para elementos IoT de los edificios inteligentes.



Z-PLUG™
Straight to the Point

Detección de incendios



BOSCH

Innovación para tu vida

Panel FPD-7024



- 4 zonas convencionales en tarjeta (expandible a 8)
- Hasta 20 detectores de 2 hilos por zona convencional
- 10 claves de usuario y 4 niveles de autoridad
- Interfaz de usuario disponible en inglés, español y portugués
- 3 revelos clase C en tarjeta
- 2 salidas NAC (24 VCD, 4A)
- Comunicador digital integrado (CID, SIA, Modem III, 4/2, BFSK)
- Conexión con receptoras IP Conettix
- Hasta 4 teclados remotos
- Log de 99 eventos
- Conforme a UL 864 10 edición

Sensores de humo autónomo BKR-FG250B

Diseñados específicamente para aplicaciones residenciales e institucionales, incluyendo habitaciones de hospitales, hoteles, moteles, dormitorios y otras. Proporciona la alerta temprana de un incendio.



#TeQueremoSeguro

Citofonía **bticino**

Una marca del Grupo **Legrand**

Citofonía de tecnología con 2 hilos que permite gestionar el sistema de automatización en los edificios, minimizando la intervención de personal de seguridad.



- El sistema permite abrir y cerrar puertas automáticamente como también controlar las luces de las diferentes áreas dentro del edificio
- Gestionar diferentes sistemas de seguridad electrónica (control acceso, sistema de intrusión, CCTV y sistema de detección de incendio, de diferentes fabricantes) a través de la consola y la terminal de la solución de citofonía

Soluciones de conectividad



El punto de acceso multifuncional OmniAccess Stellar AP1201 es un AP 802.11ac Wave 2 básico y económico para el despliegue de pequeñas y grandes empresas. El punto de acceso Wi-Fi para interiores ofrece un rendimiento elevado y una experiencia óptima.



Comunicaciones unificadas (VOIP) y networking



Sus clientes, partners, proveedores, y por supuesto su plantilla, son móviles y están distribuidos. UC los conecta a todos en una sola aplicación para una toma de decisiones más rápida e interacciones de calidad.

Reconociendo que el paso a UC es un viaje, que cada cliente y usuario realiza a su propio ritmo, centrado en cambiar la manera en que las empresas pueden implementar y consumir la tecnología de las comunicaciones. Con estas plataformas y opciones de modelos de consumo flexibles, puede adaptar las comunicaciones unificadas seguras a las personas, los procesos y los clientes que diferencien a su organización.



Equipos de medición

FLUKE

Comprobantes de aislamiento

- FLUKE 1587 FC
- FLUKE 1507
- FLUKE 1550 C

Medición de tierras

- FLUKE 1630-2 FC
- FLUKE 1625-2

Pinzas Amperimétricas

- FLUKE 324
- FLUKE 325
- FLUKE 375 FC
- FLUKE 376 FC

Multímetros digitales

- FLUKE 115
- FLUKE 117
- FLUKE 179/EDA2
- FLUKE 87-V
- FLUKE 289/FVF



#TeQueremoSeguro

Soluciones de iluminación

PHILIPS **SYLVANIA** **tecnolite**
ILUMINACIÓN

COOPER
Lighting Solutions

bticino
Una marca del grupo **legrand**

Soluciones de iluminación y control que cumplen con normas técnicas vigentes para los diferentes sectores como: clínicas, residencial, comercial e institucional.

A. Solución residencial



B. Solución comercial e institucional



C. Control de iluminación

Esta solución proporciona control de iluminación con controles en muro, dimerización, apagado de cargas conectadas a tomas, sensores; todo para un rendimiento energético óptimo y minimizando el contacto con superficies.



Infrarrojo



Ultrasónico



Tecnología dual



La tecnología infrarroja pasiva (PIR) detecta el calor emitido por un cuerpo humano en movimiento y se basa en una línea de visión clara, ideal para:

- Pequeñas oficinas
- Salas de conferencias

La tecnología ultrasónica detecta el movimiento de los ocupantes dentro de una habitación y tiene la capacidad de detectar el movimiento alrededor de las particiones, ideal para:

- Baños públicos
- Circulaciones
- Oficinas abiertas

Combinar la tecnología PIR y ultrasonido para espacios difíciles de detectar movimiento cuando se requiere una sensibilidad maximizada es ideal para:

- Oficinas de gerencia
- Sala de juntas
- Salones

#TeQueremoSeguro

Nuestra propuesta de valor



- 01 ASESORÍA TÉCNICA
- 02 COBERTURA
- 03 SOLUCIONES INTEGRALES
- 04 SERVICIO

Contáctenos

Bogotá

PBX(571)5874400-5874040
Calle 18 No. 69F-26

Barranquilla

PBX (57 5) 385 0101
Calle 110 Av. Circunvalar No 3 – 79
Europark Etapa I, Bodega 2

Cartagena

PBX (57 5) 693 9884
Transversal 53 No. 21 – 65
Multicentro el Bosque Local No. 7

Cali

PBX (57 2) 687 0800
Calle 23 No.5 – 98

Medellín

PBX (57 4) 607 25 29
Calle 30 No.55-21

Bucaramanga

PBX (57 7) 615 80 26
Calle 59 No. 13 – 88 Bodega 2
(Autopista Bucaramanga-Girón)

Pereira

PBX (57 6) 330 2077
Carrera 9ª No. 15-78
Bodega 2 Sector la Popa,
Dosquebradas

Neiva

PBX (57 8) 863 2455
Calle 19 Sur No.6A – 65

Ibagué

PBX (57 8) 264 64 18
Avenida Miroloindo No. 71-149
Zona Industrial El Papayo

Melexa S.A.S.

www.melexa.com

