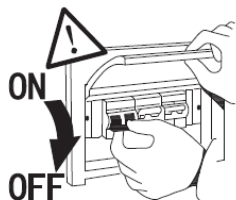




SYLVANIA

Manual de instalación Led Emergencia Downlight



Desconecte la alimentación Eléctrica antes de instalar o realizar limpieza a la luminaria.

Nota Importante:

Cargue la batería de la luminaria por lo menos durante 24 horas. La luminaria operará correctamente en modo de emergencia. Para verificar el funcionamiento de la luminaria, presione el botón para simular un fallo de energía, la luz de emergencia debe encenderse en ese momento. Durante un fallo en la energía las lámparas de LED se encenderán por un periodo de 90 minutos. De acuerdo con NFPA 101, se debe evaluar el funcionamiento de la luminaria una vez al mes durante por lo menos 30 segundos y por 90 minutos anualmente.

INSTRUCCIONES DE SEGURIDAD

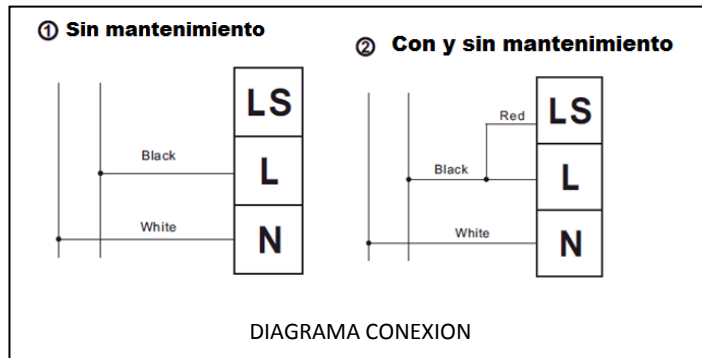
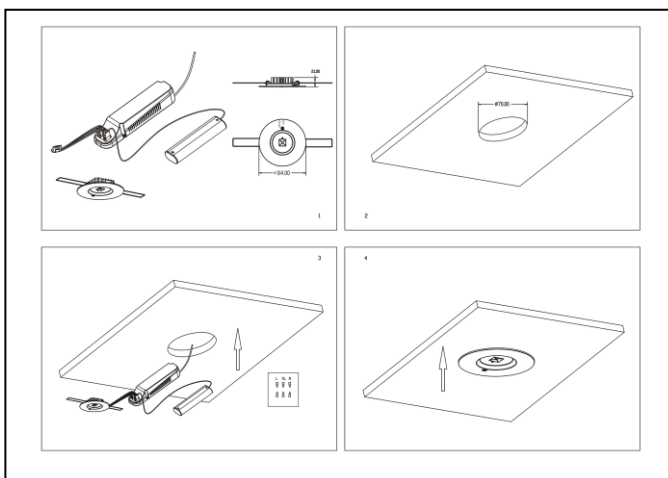
- Antes de desempacar o instalar, confirme si la luminaria se ha dañado durante el transporte. De ser así, informe a su proveedor para que la reemplace inmediatamente.
- Esta Luminaria puede ser utilizada para uso en interiores y en lugares sin humedad.
- Antes de instalarla a la fuente de energía, por favor confirme si la tensión está dentro del rango de parámetros de la luminaria, si el voltaje no es el correcto esto causará daño a la luminaria.
- La instalación de la luminaria la debe realizar personal calificado
- No cubra la luminaria con papel, tela u otro elemento

- No cuelgue o abrahe elementos a la luminaria
- La luminaria debe ser instalada para operación en una temperatura ambiente de máximo 40°C.
- La luminaria debe ser instalada lejos de fuentes de calor y donde haya ventilación
- No aplique pintura tampoco aplique recubrimientos a la luminaria.
- Mantenga la temperatura de trabajo de las luminarias dentro de 0°C~25°C.
- Revise el indicador de carga regularmente
- Instale la luminaria lejos de materiales corrosivos y/o explosivos, lejos de gases inflamables o de polvo con riesgo de explosión
- Conserve estas instrucciones para uso posterior

INSTALACION

1. Perfore un agujero en el techo de acuerdo con el diámetro de la bala adquirida
2. Conecte el driver a la alimentación eléctrica y red de emergencia de acuerdo con el diagrama de conexión.
3. Introduzca el driver a través del agujero

4. Presione los ganchos e introduzca la bala en el agujero, de tal manera que quede fijamente instalada en el techo.
5. Conecte la alimentación eléctrica. El indicador verde se encenderá y la batería comenzará a cargar.
6. Presione el botón de test para simular un corte de electricidad, la bala debe encenderse.



LIMPIEZA Y MANTENIMIENTO: No limpiar o realizar mantenimiento mientras la luminaria esté energizada. Verifique que la temperatura de la luminaria sea la adecuada para poderla tocar. Periódicamente revise si hay suciedad o residuos acumulados alrededor de la luminaria. Realice limpieza a la luminaria con un paño limpio y jabón suave y luego séquela con un paño seco. No utilice productos químicos para la limpieza, tales como alcohol, gasolina, thinner u otros similares porque la deteriorarán

Imported and distributed by / Importado y distribuido por / Importado e distribuído por: **ARGENTINA:** Feilo Sylvania Argentina S.A. - Arias 3751 Piso 21 Oficina "NW" CP1430 - Ciudad Autónoma de Buenos Aires. • T +54 11 4546 4200 • info.ar@sylvania-lighting.com **COLOMBIA:** Feilo Sylvania Colombia - Calle 57B Sur No. 72 A 23, Bogotá. • T +7825200 • servicioalcliente.co@sylvania-lighting.com **COSTA RICA / CARIBE / HONDURAS:** Feilo Sylvania Costa Rica. Zona Industrial Pavas, San José, Costa Rica. • T +506 2210-7600 • servicioalcliente.cr@sylvania-lighting.com **ECUADOR:** Feilo Sylvania N.V. RUC 1790011119001 .Calle de los Jazmines N53-147 y Pasaje San Carlos (Sector Brasilia 2) Quito, Ecuador • T +593 2 328 4407 • info.ec@sylvania-lighting.com **EL SALVADOR:** Feilo Sylvania El Salvador. Calle Siemens #48, Zona Industrial Santa Elena, Antiguo Cuscatlán, La Libertad, El Salvador. • PBX: +503 2239-2239 • info.sv@sylvania-lighting.com **GUATEMALA:** Feilo Sylvania Guatemala. 17 Avenida 50-21 Zona 12 Bodega #2, Ciudad de Guatemala. • PBX +502 2313-5300 • recepcion.guatemala@sylvania-lighting.com **NICARAGUA:** Feilo Sylvania Nicaragua. Hospital Central Managua, 2 cuadras al Norte, 2 cuadras al Oeste. • T +505 2278-6445 • info.ni@sylvania-lighting.com **PANAMÁ:** Feilo Sylvania Panamá S.A. Plaza Max Jiménez, Local #1 Vía Ricardo J. Alfaro. • T +507 360-3100 • info.pa@sylvania-lighting.com **VENEZUELA:** Feilo Sylvania Venezuela. Carretera Nacional, Sector Las Flores, Centro Industrial Las Flores, Local D, Guatire, Estado Miranda • T +58 212 381 0452