

CAJAS NEMA 4 X



DESCRIPCIÓN:

Construidas en fundición de aluminio libre de cobre, diseñadas para instalaciones eléctricas conduit en áreas expuestas a la intemperie contra la humedad, polvo, corrosión, goteo o salpicadura de agua.

Su diseño y robustez garantizan su hermeticidad a través de la instalación del empaque de neopreno en la tapa.

CARACTERÍSTICAS:

- ❖ Fabricadas en fundición de aluminio libre de cobre.
- ❖ Pared de 7 a 9 mm.
- ❖ Uso interior y exterior.
- ❖ Terminado en pintura electroestática.
- ❖ Tornillos en acero inoxidable.
- ❖ Orejas de fijación.
- ❖ Lamina de identificación.
- ❖ Empaque neopreno.
- ❖ Polo a tierra en bronce latón.





APLICACIÓN:

Se utilizan para aplicaciones en industrias de OIL & GAS, minería, alimentos, cementeras, petroquímicas, manufactureras, silos de almacenamiento, y demás sectores en los cuales se necesite un diseño exclusivo y/o particular para el uso como tablero de mando control y derivación, Incluye empaque de neopreno y polo a tierra en bronce latón de 51/6.

Facilita el mantenimiento e inspección en instalaciones eléctricas. Deben ser instalados HUB para el ingreso de tubería galvanizada de acuerdo a las distancias recomendadas.

REFERENCIAS

REFERENCIAS CAJAS NEMA 4X			
EN4-C10*10*08	EN4-C25*25*20	EN4-C50*30*20	EN4-C75*60*20
EN4-C12*12*10	EN4-C30*20*15	EN4-C50*40*30	EN4-C90*50*20
EN4-C15*10*05	EN4-C30*25*15	EN4-C50*45*30	EN4-C90*70*30
EN4-C15*15*10	EN4-C30*30*15	EN4-C50*50*15	EN4-C90*70*50
EN4-C20*15*10	EN4-C30*30*20	EN4-C50*50*20	EN4-C90*80*50
EN4-C20*15*12	EN4-C30*40*15	EN4-C60*40*20	EN4-C100*60*20
EN4-C20*20*10	EN4-C35*30*15	EN4-C60*50*15	EN4-C100*70*25
EN4-C20*20*15	EN4-C40*30*15	EN4-C60*50*20	EN4-C100*70*30
EN4-C20*20*20	EN4-C40*30*20	EN4-C60*50*40	EN4-C110*90*30
EN4-C25*20*15	EN4-C40*40*20	EN4-C60*50*40	EN4-C135*80*30
EN4-C25*25*15	EN4-C45*45*20	EN4-C70*40*20	

- ✓ *Empresa certificada bajo la NTC ISO 9001-2015
Certificado N.º CO18.01294 expedido por BUREAU VERITAS.*

CAJA AÉREA O DE HALADO NEMA 4 X



DESCRIPCIÓN:

Sirve como caja de halado, empalme y paso, especial para conexiones provenientes de instalaciones eléctricas subterráneas. Facilita el mantenimiento e inspección. Posee acoples roscados tipo Hub con roscas NPT para cualquier configuración que se necesite.

CARACTERÍSTICAS:

- ❖ Fabricado en fundición de aluminio libre de cobre.
- ❖ Terminado en pintura electroestática
- ❖ Hubs en aluminio.
- ❖ Tornillería en acero inoxidable.
- ❖ Polo a tierra en bronce.
- ❖ Empaque neopreno.
- ❖ Lamina de identificación.



APLICACIÓN:

Se utiliza en instalaciones eléctricas conduit para:

Permitir la instalación de puntos de halado de bancos de ductos sobre la superficie, eliminando la posibilidad de inundación de los ductos eléctricos.

Diseñada para instalación soportada por la tubería conduit rígida de entrada y salida por la base de la caja

Facilita la inspección.

Facilita las modificaciones o mantenimientos futuros.

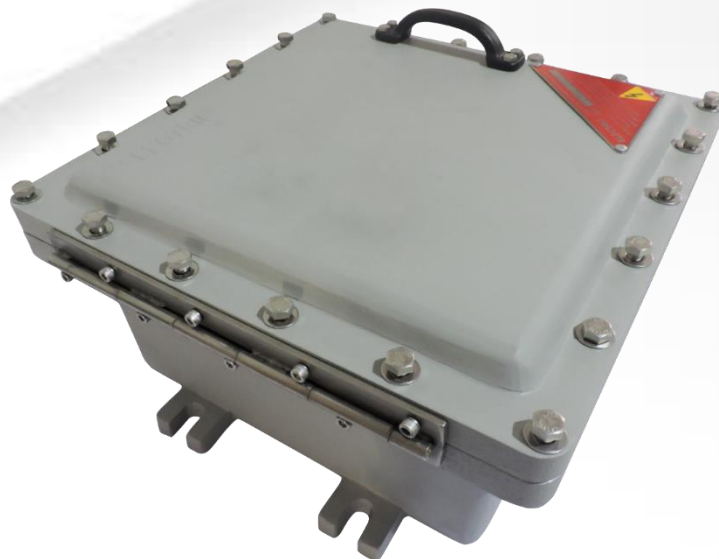


REFERENCIAS

REFERENCIAS CAJA AÉREA O DE HALADO NEMA 4X			
EN4-CA20*10*10	EN4-CA30*30*20	EN4-CA40*35*20	EN4-CA60*60*20
EN4-CA23*13*13	EN4-CA35*25*20	EN4-CA54*54*46	EN4-CA60*60*30
EN4-CA25*20*15			

- ✓ *Empresa certificada bajo la NTC ISO 9001-2015
Certificado N.º CO18.01294 expedido por BUREAU VERITAS.*

CAJA DE SOBREPONER NEMA 7



DESCRIPCIÓN:

Construidas en fundición de aluminio libre de cobre con un espesor en sus paredes de 18 a 20 mm, orejas de fijación previstas desde la fundición, polo a tierra en bronce latón de 5 1/6", tornillería en acero inoxidable 304 de 3/8 o 1/2, empaque orring incrustado en la tapa, lamina de montaje, válvula de alivio, terminación en pintura electroestática gris diseñada para instalaciones eléctricas conduit.

CARACTERÍSTICAS:

- ❖ Material en fundición de aluminio libre de cobre.
- ❖ Orejas de fijación previstas desde la fundición.
- ❖ Bisagra tipo piano en acero inoxidable 304.
- ❖ Polo a tierra en bronce o latón de 5 1/6.
- ❖ Tornillería en acero inoxidable 304 de 3/8 o 1/2.
- ❖ Empaque orring incrustado en la tapa.
- ❖ Terminado en pintura electroestática gris.
- ❖ Lamina de montaje.
- ❖ Lamina de identificación.
- ❖ Manija de agarre.
- ❖ Válvula de alivio (opcional).
- ❖ Mirilla (opcional).





APLICACIÓN:

Se utiliza en instalaciones eléctricas conduit en áreas clasificadas **CLASE I, DIVISIÓN I Y II GRUPOS C Y D CLASE II, DIVISIÓN I Y II GRUPO E, F, G.** como de alto riesgo de explosión, sirve como tablero eléctrico, halado, derivación, paso, conexión, inspección y encerramiento de accesorios eléctricos y de control.

Su diseño, robustez y orring garantizan el cumplimiento en su totalidad con la norma técnica NTC 3229 - NEMA 7, facilitando el mantenimiento e inspección en instalaciones eléctricas.

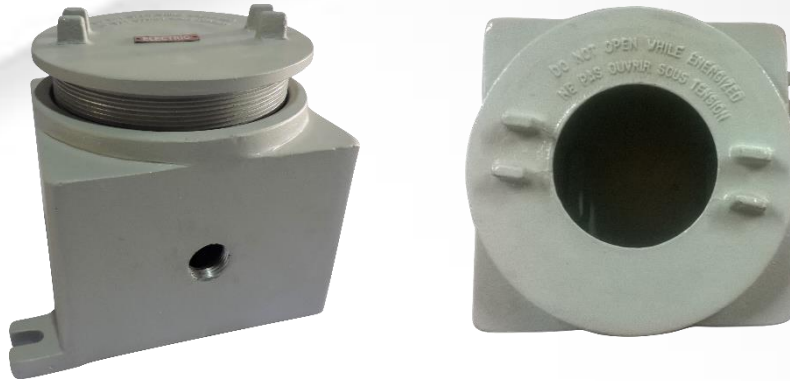
Las perforaciones para el ingreso de la tubería son elaboradas en roscas NPT de acuerdo a las distancias recomendadas.

REFERENCIAS

REFERENCIAS CAJAS DE SOBREPONER NEMA 7			
EN7-C15*10*10	EN7-C25*25*15	EN7-C50*30*20	EN7-C70*50*20
EN7-C15*12*15	EN7-C30*20*15	EN7-C50*30*25	EN7-C80*60*35
EN7-C15*15*10	EN7-C30*20*20	EN7-C50*40*20	EN7-C80*70*25
EN7-C17*14*14	EN7-C30*30*15	EN7-C50*40*35	EN7-C80*70*40
EN7-C20*15*12	EN7-C30*30*20	EN7-C50*50*20	EN7-C100*60*30
EN7-C20*15*15	EN7-C40*25*20	EN7-C50*50*25	EN7-C100*70*30
EN7-C20*20*10	EN7-C40*30*20	EN7-C60*40*20	EN7-C100*80*30
EN7-C20*20*15	EN7-C40*40*20	EN7-C60*60*20	EN7-C120*70*30
EN7-C25*13*13	EN7-C45*45*15	EN7-C65*55*30	EN7-C120*100*30
EN7-C25*20*15	EN7-C45*45*20	EN7-C70*40*30	

- ✓ *Empresa certificada bajo la NTC ISO 9001-2015
Certificado N.º CO18.01294 expedido por BUREAU VERITAS.*
- ✓ *Productos certificados bajo el Reglamento técnico de Instalaciones Eléctricas – RETIE
Norma: (NTC 3229).
Certificado N.º 846 expedido por CERTECNICA.*

CAJA CUADRADA TIPO GUB NEMA 7



DESCRIPCIÓN:

Construidas en fundición de aluminio libre de cobre con un espesor en sus paredes de 20 A 18 mm, diseñados para instalaciones eléctricas conduit en áreas clasificadas. Adicionalmente en ambiente de intemperie o atmosféricos con aceite, polvo y/o mugre.

Sirve como cajas de halado, derivación, paso, conexión e inspección se encuentra disponible en caja GUB con mirilla y tapa ciega.

CARACTERÍSTICAS:

- ❖ Material en fundición de aluminio libre de cobre.
- ❖ Terminado en pintura electroestática gris.
- ❖ Fabricación especial con mirilla.
- ❖ Orejas de fijación previstas desde la fundición.
- ❖ Polo a tierra.
- ❖ O 'ring interno.
- ❖ Placa de identificación.



APLICACIÓN:

Utilizadas en la instalación de equipos eléctricos, instalación de equipos de instrumentación, de medida y de control en instalaciones eléctricas conduit en áreas clasificadas como **CLASE I, DIVISIÓN I Y II GRUPOS C Y D CLASE II, DIVISIÓN I Y II GRUPO E, F, G** de alto riesgo de explosión como y en ambientes de intemperie adicionalmente en atmosféricos con aceite, polvo y/o mugre. Sirve como cajas de halado, derivación, paso, conexión e inspección se encuentra disponible en caja GUB con mirilla y tapa ciega.

REFERENCIAS

REFERENCIAS CAJA CUADRADA TIPO GUB				
EN7-GUB0	EN7-GUB1	EN7-GUB2	EN7-GUB3	EN7-GUB4

- ✓ *Empresa certificada bajo la NTC ISO 9001-2015
Certificado N.º CO18.01294 expedido por BUREAU VERITAS.*
- ✓ *Productos certificados bajo el Reglamento técnico de Instalaciones Eléctricas – RETIE
Norma: (NTC 3229).
Certificado N.º 846 expedido por CERTECNICA.*