

EXOElectric

Catálogo Línea Mallas a Tierra



A Sonepar Company

Conectores /
Referencias

Moldes /
Referencias

Soldadura
Exotermica



Certificado No.: 1562



Certificado No.: 1530



Certificado No.: 1661

ISO 9001
BUREAU VERITAS
Certification

N° CO18.01294



Tabla de Contenido

	PÁG.
CONECTOR MECÁNICO TIPO GAR _____	3
CONECTOR MECÁNICO TIPO GD _____	4
CONECTOR MECÁNICO TIPO GC _____	5
CONECTOR MECÁNICO TIPO GCM _____	6
CONECTOR MECÁNICO TIPO GB _____	7
CONECTOR MECÁNICO TIPO GBM _____	8
BASE PARA PUNTA CAPTADORA _____	9
PUNTA CAPTADORA Y REFERENCIAS _____	10 - 11
REFERENCIAS DE PUNTA CON BASE _____	12
PARARRAYOS TIPO FRANKLIN Y REFERENCIAS _____	13 - 14
MOLDES PARA SOLDADURA EXOTERMICA _____	15
REFERENCIAS DE MOLDES (Moldes de línea y especiales). _	16 - 18
ACCESORIOS PARA MOLDE _____	19
SOLDADURA EXOTERMICA EXOElectric _____	20 - 21
TIPOS DE ENCENDIDO PARA SOLDADURA _____	22
CONTÁCTENOS _____	23

EXOElectric



A Sonepar Company



A Sonepar Company

CONECTOR MECÁNICO TIPO GAR

DESCRIPCIÓN / APLICACIÓN:

Conector mecánico fabricado en cobre tipo **GAR** se utiliza en los sistemas de puesta a tierra y apantallamiento, para equipotencializar tableros eléctricos, equipos, sistemas de tuberías, o varillas; sujetando **un** conductor paralelo y/o **uno** perpendicular. Adicionalmente es utilizado en sistemas de apantallamiento para fijar conductores o mallas a tubos o postes.

CARACTERÍSTICAS:

- Los conectores están fabricados en cobre 99% de alta resistencia, capaces de soportar esfuerzos mecánicos y electrodinámicos en caso de falla.
- Alta resistencia en ambientes corrosivos y de intemperie.
- Tornillería de 5/16" en bronce latón.
- Perno en U de 5/16" en bronce latón.
- Doble cuerpo, de fácil instalación y firme sujeción.
- Aptos para usarse en embebidos en concreto y enterramiento directo.
- Apto para tubería Conduit desde de 3/4" hasta 6" NPT.

CERTIFICACIONES Y NORMAS DE CUMPLIMIENTO:

Están fabricados bajo los parámetros y estándares: • RETIE Art 20.12 y 15.3,
• NTC 2206 Equipo de conexión y puesta a tierra.



REFERENCIA	DESCRIPCIÓN
▶ 11TEEM-GAR1426075	Conector GAR 1426 para tubería de 3/4", para un cable vertical y/o uno horizontal de N° 4 a 2/0.
▶ 11TEEM-GAR1526100	Conector GAR 1526 para tubería de 1", para un cable vertical y/o uno horizontal de N° 4 a 2/0.
▶ 11TEEM-GAR1726150	Conector GAR 1726 para tubería de 1 1/2", para un cable vertical y/o uno horizontal de N° 4 a 2/0.
▶ 11TEEM-GAR1826200	Conector GAR 1826 para tubería de 2", para un cable vertical y/o uno horizontal de N° 4 a 2/0.
▶ 11TEEM-GAR2026300	Conector GAR 2026 para tubería de 3", para un cable vertical y/o uno horizontal de N° 4 a 2/0.
▶ 11TEEM-GAR2226400	Conector GAR 2226 para tubería de 4", para un cable vertical y/o uno horizontal de N° 4 a 2/0.
▶ 11TEEM-GAR2426600	Conector GAR 2426 para tubería de 6", para un cable vertical y/o uno horizontal de N° 4 a 2/0.

REFERENCIAS

CONECTOR MECÁNICO TIPO GD

EXOElectric



► DESCRIPCIÓN / APLICACIÓN:

Conector mecánico fabricado en cobre tipo **GD** se utiliza en los sistemas de puesta a tierra, para equipotencializar tableros eléctricos, equipos, sistemas de tuberías, o varillas; sujetando **dos** conductores paralelos o perpendiculares al tubo. Adicionalmente es utilizado en sistemas de apantallamiento para fijar conductores o mallas a tubos o postes.

► CARACTERÍSTICAS:

- Los conectores están fabricados en cobre 99% de alta resistencia, capaces de soportar esfuerzos mecánicos y electrodinámicos en caso de falla.
- Alta resistencia en ambientes corrosivos y de intemperie.
- Tornillería de 5/16" en bronce latón.
- Perno en U de 5/16" en bronce latón.
- Doble cuerpo, de fácil instalación y firme sujeción.
- Aptos para usarse en embebidos en concreto y enterramiento directo.
- Apto para tubería Conduit desde de 3/4" hasta 6" NPT.



► CERTIFICACIONES Y NORMAS DE CUMPLIMIENTO:

- Están fabricados bajo los parámetros y estándares:
- RETIE Art 20.12 y 15.3.
 - NTC 2206 Equipo de conexión y puesta a tierra.

REFERENCIA	DESCRIPCIÓN
► 11TEEM-GD-1426075	Conector GD 1426 para tubería de 3/4", para dos cables paralelos de N° 4 a 2/0 AWG.
► 11TEEM-GD-1526100	Conector GD 1526 para tubería de 1", para dos cables paralelos de N° 4 a 2/0 AWG.
► 11TEEM-GD-1726150	Conector GD 1726 para tubería de 1 1/2", para dos cables paralelos de N° 4 a 2/0 AWG.
► 11TEEM-GD-1826200	Conector GD 1826 para tubería de 2", para dos cables paralelos de N° 4 a 2/0 AWG.
► 11TEEM-GD-2026300	Conector GD 2026 para tubería de 3", para dos cables paralelos de N° 4 a 2/0 AWG.
► 11TEEM-GD-2226400	Conector GD 2226 para tubería de 4", para dos cables paralelos de N° 4 a 2/0 AWG.
► 11TEEM-GD-2426600	Conector GD 2426 para tubería de 6", para dos cables paralelos de N° 4 a 2/0 AWG.

◀ REFERENCIAS



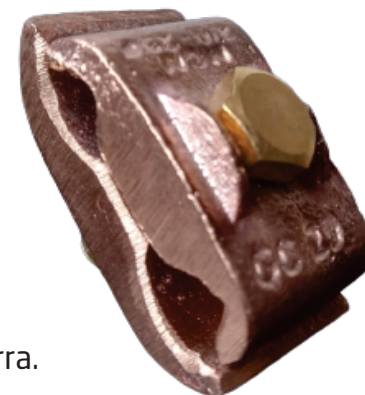
CONECTOR MECÁNICO TIPO GC

► DESCRIPCIÓN / APLICACIÓN:

Conector mecánico fabricado en cobre tipo **GC**, se utiliza en los sistemas de puesta a tierra, para equipotencializar tableros eléctricos, equipos y estructuras; sujetando **dos** conductores a una platina, perfil y/o otro elemento estructural de superficie plana, al cual se ancla. De aplicación y uso frecuente en bandejas portacable.

► CARACTERÍSTICAS:

- ◉ Su diseño sobrepone el conductor del sistema de puesta a tierra, independizándolo de la estructura de anclaje.
- ◉ Los conectores están fabricados en cobre 99% de alta resistencia, capaces de soportar esfuerzos mecánicos y electrodinámicos en caso de falla.
- ◉ Alta resistencia en ambientes corrosivos y de intemperie.
- ◉ Tornillería de 5/16" en bronce latón.
- ◉ **Doble cuerpo**, de fácil instalación y firme sujeción.
- ◉ Aptos para usarse en embebidos en concreto y enterramiento directo.



► CERTIFICACIONES Y NORMAS DE CUMPLIMIENTO:

- Están fabricados bajo los parámetros y estándares:
- ◉ RETIE Art 20.12 y 15.3.
 - ◉ NTC 2206 Equipo de conexión y puesta a tierra.

REFERENCIAS ◀

REFERENCIA	DESCRIPCIÓN
► 11TEEM-CGC26	Conector GC 26 para sujeción de dos cables N° 4 a 2/0 AWG , doble cuerpo en cobre.
► 11TEEM-CGC29	Conector GC 29 para sujeción de dos cables N° 2/0 a 250 MCM , doble cuerpo en cobre.

CONECTOR MECÁNICO TIPO GCM

EXOElectric



► DESCRIPCIÓN / APLICACIÓN:

Conector mecánico fabricado en cobre tipo **GCM**, se utiliza en los sistemas de puesta a tierra, para equipotencializar tableros eléctricos, equipos y estructuras; sujetando dos conductores a una platina, perfil y/o otro elemento estructural de superficie plana, al cual se ancla. De aplicación y uso frecuente en bandejas portacable.

► CARACTERÍSTICAS:

- Su diseño sobrepone el conductor del sistema de puesta a tierra, independizándolo de la estructura de anclaje.
- Los conectores están fabricados en cobre 99% de alta resistencia, capaces de soportar esfuerzos mecánicos y electrodinámicos en caso de falla.
- Alta resistencia en ambientes corrosivos y de intemperie.
- Tornillería de 5/16" en bronce latón.
- **Cuerpo sencillo**, de fácil instalación y firme sujeción.
- Aptos para usarse en embebidos en concreto y enterramiento directo.



► CERTIFICACIONES Y NORMAS DE CUMPLIMIENTO:

- Están fabricados bajo los parámetros y estándares:
- RETIE Art 20.12 y 15.3.
 - NTC 2206 Equipo de conexión y puesta a tierra.

REFERENCIAS ◀

REFERENCIA	DESCRIPCIÓN
▶ 11TEEM-CGCM26	Conector GCM 26 para sujeción de dos cables N° 4 a 2/0 AWG, cuerpo sencillo en cobre.
▶ 11TEEM-CGCM29	Conector GCM 29 para sujeción de dos cables N° 2/0 a 250 MCM, cuerpo sencillo en cobre.



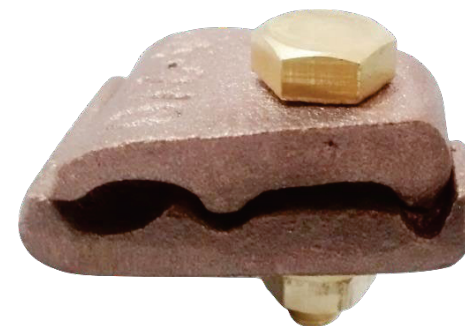
CONECTOR MECÁNICO TIPO GB

► DESCRIPCIÓN / APLICACIÓN:

Conector mecánico fabricado en cobre tipo **GB**, se utiliza en los sistemas de puesta a tierra, para equipotencializar tableros eléctricos, equipos y estructuras; sujetando un conductor a una platina, perfil y/o otro elemento estructural de superficie plana, al cual se ancla. De aplicación y uso frecuente en bandejas portacable.

► CARACTERÍSTICAS:

- ◉ Su diseño sobrepone el conductor del sistema de puesta a tierra, independizándolo de la estructura de anclaje.
- ◉ Los conectores están fabricados en cobre 99% de alta resistencia, capaces de soportar esfuerzos mecánicos y electrodinámicos en caso de falla.
- ◉ Alta resistencia en ambientes corrosivos y de intemperie.
- ◉ Tornillería de 5/16" en bronce latón.
- ◉ **Doble cuerpo**, de fácil instalación y firme sujeción.
- ◉ Aptos para usarse en embebidos en concreto y enterramiento directo.



► CERTIFICACIONES Y NORMAS DE CUMPLIMIENTO:

- Están fabricados bajo los parámetros y estándares:
- ◉ RETIE Art 20.12 y 15.3.
 - ◉ NTC 2206 Equipo de conexión y puesta a tierra.

REFERENCIAS ◀

REFERENCIA	DESCRIPCIÓN
► 11TEEM-CGB26	Conector GB 26 para sujeción de un cable N° 4 a 2/0 AWG , doble cuerpo en cobre.
► 11TEEM-CGB29	Conector GB 29 para sujeción de un cable N° 2/0 a 250 MCM , doble cuerpo en cobre.

CONECTOR MECÁNICO TIPO GBM

EXOElectric



► DESCRIPCIÓN / APLICACIÓN:

Conector mecánico fabricado en cobre tipo **GBM**, se utiliza en los sistemas de puesta a tierra, para equipotencializar tableros eléctricos, equipos y estructuras; sujetando un conductor a una platina, perfil y/o otro elemento estructural de superficie plana, al cual se ancla. De aplicación y uso frecuente en bandejas portacable.

► CARACTERÍSTICAS:

- Su diseño sujeta el conductor al sistema estructural o superficie plana.
- Los conectores están fabricados en cobre 99% de alta resistencia, capaces de soportar esfuerzos mecánicos y electrodinámicos en caso de falla.
- Alta resistencia en ambientes corrosivos y de intemperie.
- Tornillería de 5/16" en bronce latón.
- **Cuerpo sencillo**, de fácil instalación y firme sujeción.
- Aptos para usarse en embebidos en concreto y enterramiento directo.



► CERTIFICACIONES Y NORMAS DE CUMPLIMIENTO:

- Están fabricados bajo los parámetros y estándares:
- RETIE Art 20.12 y 15.3.
 - NTC 2206 Equipo de conexión y puesta a tierra.

REFERENCIAS ◀

REFERENCIA

DESCRIPCIÓN

- | REFERENCIA | DESCRIPCIÓN |
|-----------------|--|
| ▶ 11TEEM-CGBM26 | Conector GBM 26 para sujeción de un cable N° 4 a 2/0 AWG , cuerpo sencillo en cobre. |
| ▶ 11TEEM-CGBM29 | Conector GBM 29 para sujeción de un cable N° 2/0 a 250 MCM , cuerpo sencillo en cobre. |



BASE PARA PUNTA CAPTADORA

► DESCRIPCIÓN:

Las bases son fabricadas para instalar y sujetar la punta captadora en azoteas planas o a los diferentes sistemas de apantallamiento.

► CARACTERÍSTICAS:

- De fácil fijación a las superficies planas.
- Viene con dos conexiones: a conductor redondo y/o platina.
- No requiere pieza de adaptación.
- Las bases están diseñadas para fijación de puntas hasta 2 metros de longitud.
- Las bases son elaboradas en aluminio, bronce y acero inoxidable.

► APLICACIÓN:

La base horizontal ó plana se utiliza para la instalación y soporte de puntas captadoras en azoteas planas del concreto en sistemas de apantallamiento actuando como pararrayos.



REFERENCIAS ◀

REFERENCIA	DESCRIPCIÓN
▶ 11TEEM - BA5/8	Base en aluminio para punta de 5/8".
▶ 11TEEM - BB5/8	Base en bronce para punta de 5/8".
▶ 11TEEM - BINOX5/8-3/4 NPT	Base en acero inoxidable para punta de 5/8" con rosca de 3/4" NPT.

PUNTA CAPTADORA

EXOElectric



A Sonepar Company

► DESCRIPCIÓN:

Las puntas captadoras son para proteger edificaciones contra rayos, cuentan con una rosca 5/8", fabricaciones especiales de 1/2" y 3/4" NPT. Para instalaciones en bases terminales o mástil.

► CARACTERÍSTICAS:

- ◉ De acuerdo a la estructura a proteger y el nivel requerido, la norma establece diferentes métodos de cálculo del área de protección.
- ◉ En aluminio, bronce, cobre, cobre estañado en varilla 5/8" en la dimensión requerida.
- ◉ En acero inoxidable AISI 304 en la longitud requerida.
- ◉ Forma parte del sistema de protección pasiva, puntas y mallas conductoras.
- ◉ De fácil fijación a las bases e instalación.

► APLICACIÓN:

Las puntas se utilizan en azoteas planas, subestaciones, postes, torres de energía y de comunicaciones, edificios mayores a cinco niveles, edificaciones comerciales y residenciales; para sistemas de apantallamiento actuando como pararrayos. Estas puntas captadoras forman parte del sistema de protección externa contra descargas eléctricas atmosféricas, a una estructura cuyo objetivo es interceptar los impactos directos de dichas descargas.



PUNTA CAPTADORA

REFERENCIAS ◀

REFERENCIA	DESCRIPCIÓN
▶ 11TEEM - PA5/8X60	Punta captadora en aluminio de 5/8" x 60 Cms.
▶ 11TEEM - PA5/8X80	Punta captadora en aluminio de 5/8" x 80 Cms.
▶ 11TEEM - PA5/8X100	Punta captadora en aluminio de 5/8" x 100 Cms.
▶ 11TEEM - PA5/8X120	Punta captadora en aluminio de 5/8" x 120 Cms.
▶ 11TEEM - PB5/8X60	Punta captadora en Bronce de 5/8" x 60 Cms.
▶ 11TEEM - PB5/8X80	Punta captadora en Bronce de 5/8" x 80 Cms.
▶ 11TEEM - PB5/8X100	Punta captadora en Bronce de 5/8" x 100 Cms.
▶ 11TEEM - PB5/8X120	Punta captadora en Bronce de 5/8" x 120 Cms.
▶ 11TEEM - PAINOX5/8X60	Punta captadora en Acero Inoxidable de 5/8" x 60 Cms.
▶ 11TEEM - PAINOX5/8X80	Punta captadora en Acero Inoxidable de 5/8" x 80 Cms.
▶ 11TEEM - PAINOX5/8X100	Punta captadora en Acero Inoxidable de 5/8" x 100 Cms.
▶ 11TEEM - PAINOX5/8X120	Punta captadora en Acero Inoxidable de 5/8" x 120 Cms.

***Disponibilidad de cotizar y fabricar medidas especiales según solicitud

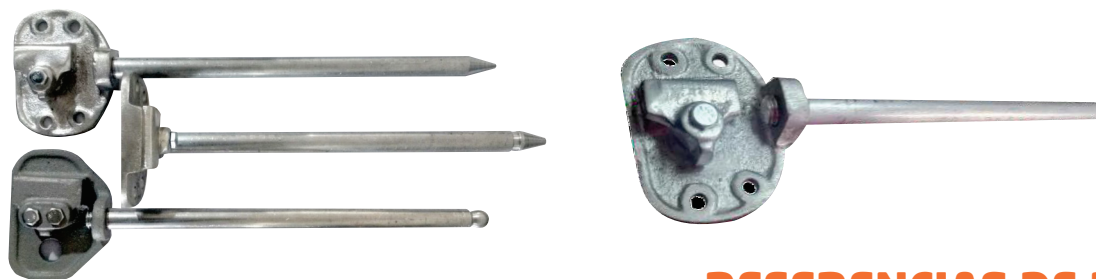


PUNTA CAPTADORA CON BASE

EXOElectric



A Sonepar Company



REFERENCIAS DE PUNTA CON BASE ◀

REFERENCIA	DESCRIPCIÓN
▶ 11TEEM-PA5/8X60 - BA5/8	Punta captadora en aluminio de 5/8" x 60 Cms. Con base.
▶ 11TEEM-PA5/8X80 - BA5/8	Punta captadora en aluminio de 5/8" x 80 Cms. Con base.
▶ 11TEEM-PA5/8X100 - BA5/8	Punta captadora en aluminio de 5/8" x 100 Cms. Con base.
▶ 11TEEM-PA5/8X120 - BA5/8	Punta captadora en aluminio de 5/8" x 120 Cms. Con base.
▶ 11TEEM-PB5/8X60 - BB5/8	Punta captadora en Bronce de 5/8" x 60 Cms. Con base.
▶ 11TEEM-PB5/8X80 - BB5/8	Punta captadora en Bronce de 5/8" x 80 Cms. Con base.
▶ 11TEEM-PB5/8X100 - BB5/8	Punta captadora en Bronce de 5/8" x 100 Cms. Con base.
▶ 11TEEM-PB5/8X120 - BB5/8	Punta captadora en Bronce de 5/8" x 120 Cms. Con base.
▶ 11TEEM-PAINOX5/8X60 - BINOX5/8-3/4NPT	Punta captadora en Acero Inoxidable de 5/8" x 60 Cms. Con base para tubo de 3/4" NPT.
▶ 11TEEM-PAINOX5/8X80 - BINOX5/8-3/4NPT	Punta captadora en Acero Inoxidable de 5/8" x 80 Cms. Con base para tubo de 3/4" NPT.
▶ 11TEEM-PAINOX5/8X100 - BINOX5/8-3/4NPT	Punta captadora en Acero Inoxidable de 5/8" x 100 Cms. Con base para tubo de 3/4" NPT.
▶ 11TEEM-PAINOX5/8X120 - BINOX5/8-3/4NPT	Punta captadora en Acero Inoxidable de 5/8" x 120 Cms. Con base para tubo de 3/4" NPT.



PARARRAYOS TIPO FRANKLIN

▶ DESCRIPCIÓN:

Los pararrayos son fabricados en bronce latón con 3 o 4 puntas laterales y una punta central, con su respectiva base hembra o macho de 1/2" NPT o 3/4" NPT, para ser instalados en mástil o tubería, tiene una perforación con tornillo prisionero inoxidable de 5/16" para la sujeción de cable de puesta a tierra.

▶ CARACTERÍSTICAS:

- Su base es elaborada en bronce latón de 1 1/4" con rosca hembra o macho de 1/2" NPT y de 3/4" NPT.

▶ APLICACIÓN:

Se utilizan en los sistemas de puesta a tierra o apantallamiento para el aterrizaje de torres de comunicación, estructuras, postes y edificaciones con más de 3 niveles de altura, cuenta con cavidad para cable de puesta a tierra desnudo de calibre N° 4 hasta 2/0 AWG, pueden ser fijados en tubería o mástil de 1/2" NPT y de 3/4" NPT.



REFERENCIAS DE PARARRAYOS

EXOElectric



A Sonepar Company

REFERENCIAS

REFERENCIA	DESCRIPCIÓN
▶ 11TEEM - PF4-1/2	Pararrayos tipo franklin de 4 puntas 30 Cms. Bronce con rosca de 1/2".
▶ 11TEEM - PF4-3/4	Pararrayos tipo franklin de 4 puntas 30 Cms. Bronce con rosca de 3/4".
▶ 11TEEM - PFE4-1/2	Pararrayos tipo franklin de 4 puntas 30 Cms. Bronce estañado con rosca de 1/2".
▶ 11TEEM - PFE4-3/4	Pararrayos tipo franklin de 4 puntas 30 Cms. Bronce estañado con rosca de 3/4".
▶ 11TEEM - PFC4-1/2	Pararrayos tipo franklin de 4 puntas 30 Cms. Bronce cromado con rosca de 1/2".
▶ 11TEEM - PFC4-3/4	Pararrayos tipo franklin de 4 puntas 30 Cms. Bronce cromado con rosca de 3/4".
▶ 11TEEM - PF5-1/2	Pararrayos tipo franklin de 5 puntas 30 Cms. Bronce con rosca de 1/2".
▶ 11TEEM - PF5-3/4	Pararrayos tipo franklin de 5 puntas 30 Cms. Bronce con rosca de 3/4".
▶ 11TEEM - PFE5-1/2	Pararrayos tipo franklin de 5 puntas 30 Cms. Bronce estañado con rosca de 1/2".
▶ 11TEEM - PFE5-3/4	Pararrayos tipo franklin de 5 puntas 30 Cms. Bronce estañado con rosca de 3/4".
▶ 11TEEM - PFC5-1/2	Pararrayos tipo franklin de 5 puntas 30 Cms. Bronce cromado con rosca de 1/2".
▶ 11TEEM - PFC5-3/4	Pararrayos tipo franklin de 5 puntas 30 Cms. Bronce cromado con rosca de 3/4".



MOLDES PARA SOLDADURA

► DESCRIPCIÓN:

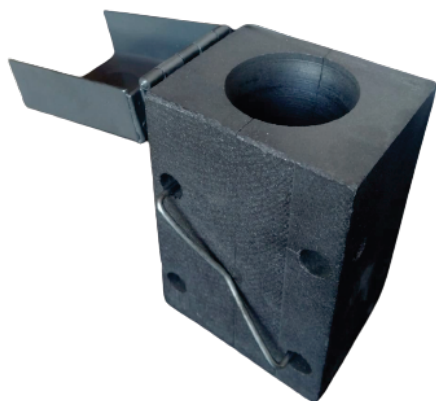
Moldes de grafito diseñados específicamente para realizar soldaduras aluminotérmicas, de múltiples tipos de conexiones eléctricas en mallas a tierra. Constan de una cámara o crisol donde se deposita y se enciende una carga aluminotérmica, provocando una reacción exotérmica que da lugar a una colada de fundición y constituye la soldadura de conexión.

► CARACTERÍSTICAS:

- ◉ **El Molde:** Esta fabricado en grafito, creado especialmente para la conexión que se va a realizar y para el tamaño apropiado de los conductores.
- ◉ **La Tapa:** Tapa fabricada en acero con recubrimiento de pintura electrostática.
- ◉ **Crisol o Copa:** Sostiene el material de soldadura antes de que la reacción suceda.
- ◉ **Asiento del disco retenedor:** En el fondo del crisol hay un asiento en el cual se coloca el disco de retención que viene con la soldadura EXOElectric, para sostener el material en el crisol durante la reacción exotérmica.
- ◉ **Cámara de soldadura:** Cavidad mecanizada en la cual se ajusta de manera precisa los conductores o elementos a soldar.

► APLICACIÓN:

Se utiliza para conexiones exotérmicas y conexión de cables, varillas, tuberías o estructuras, en distintas aplicaciones de sistemas de puesta a tierra. Estos moldes son aptos para conexión con cables desde N° 2 AWG hasta 1000 MCM.





A Sonepar Company

*** REFERENCIAS EN STOCK **REFERENCIAS** ◀

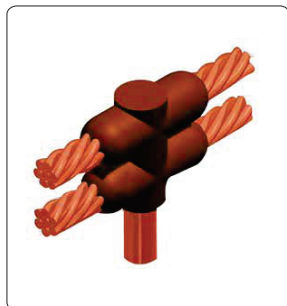
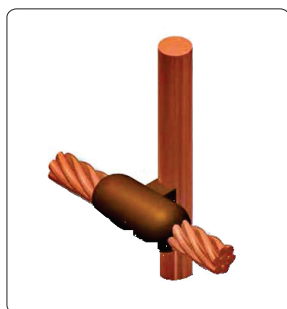
CARGA DE SOLDADURA PARA MOLDE

FORMA	DESCRIPCIÓN MOLDE	REFERENCIA	CARGA DE SOLDADURA PARA MOLDE
	MOLDE EN GRAFITO EN T VARILLA 5/8"-CABLE 2/0 AWG.	11TEEM- MGVCT5/8-2/0(SERIE 548)***	115gr.
	MOLDE EN GRAFITO EN T VARILLA 5/8"-CABLE 1/0 AWG.	11TEEM- MGVCT5/8-1/0(SERIE 547)	90gr.
	MOLDE EN GRAFITO EN T HORIZONTAL CABLE-CABLE 2/0 a 2/0 AWG	11TEEM-MGCCTH2/0-2/0(SERIE 232) ***	90gr.
	MOLDE EN GRAFITO EN T HORIZONTAL CABLE-CABLE 1/0 a 1/0 AWG	11TEEM-MGCCTH1/0-1/0 (SERIE 228)	90gr.
	MOLDE EN GRAFITO EN X HORIZONTAL CABLE-CABLE 2/0 a 2/0 AWG	11TEEM-MGHCCX2/0-2/0 (SERIE 434)***	115gr.
	MOLDE EN GRAFITO EN X HORIZONTAL CABLE-CABLE 1/0 a 1/0 AWG	11TEEM- MGHCCX1/0-1/0 (SERIE 430)	90gr.
	MOLDE EN GRAFITO PASANTE CABLE-CABLE 2/0 a 2/0 AWG.	11TEEM-MGCCH2/0-2/0. (SERIE 206)***	90gr.
	MOLDE EN GRAFITO PASANTE CABLE-CABLE 1/0 a 1/0 AWG.	11TEEM-MGCCH1/0-1/0 (SERIE 205)	45gr.
	MOLDE EN GRAFITO CABLE 2/0 AWG TERMINAL VARILLA 5/8"	11TEEM-MGCTV5/8-2/0"(SERIE 506)***	90gr.
	MOLDE EN GRAFITO CABLE 1/0 AWG TERMINAL VARILLA 5/8"	11TEEM-MGCTV5/8-1/0" (SERIE 505)	45gr.

MOLDES DE FABRICACION ESPECIAL

MOLDES DE VARILLA A CABLE ◀

FORMA



DESCRIPCIÓN MOLDE

CABLE PASANTE
A VARILLA PASANTE

CABLE PARALELO
A VARILLA

ASPECTOS A CONSIDERAR PARA IDENTIFICACIÓN DE UN MOLDE

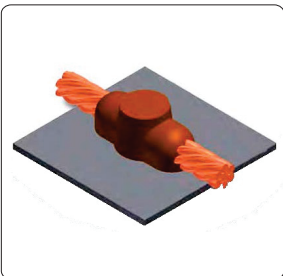

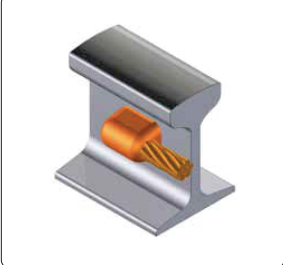
- Calibre del cable.
- Dimension de la varilla.
- Tipo de conexión : pasante, paralelo, punta a punta, horizontal, vertical, etc.
- Dependiendo el montaje se determina la referencia del molde, según la derivación que se requiera, puede ser en T, X, L, X PASANTE, X PUNTA A PUNTA, ETC.

MOLDES DE FABRICACION ESPECIAL

EXOElectric



MEDIDAS OTROS MOLDES ◀

FORMA	DESCRIPCIÓN MOLDE	ASPECTOS A CONSIDERAR PARA IDENTIFICACION DE UN MOLDE
	CABLE PASANTE A SUPERFICIE HORIZONTAL	
	CABLE A TUBO	<ul style="list-style-type: none">• El calibre de la platina.• El diametro del tubo.• Calibre del cable.• Tipo de conexion: pasante, paralelo, punta a punta, horizontal, vertical etc.
	CABLE A RIEL	

OBSERVACION: Para otro tipo de Moldes o Moldes especiales, favor solicitar cotización

ACCESORIOS PARA MOLDE

IMAGEN	REFERENCIA	DESCRIPCIÓN
▶ 	11TEEM-AEE	ESPATULA ESCORIANTE: Se utiliza para alisar el contorno del modelo con la espátula.
▶ 	11TEEM-APS	PINZA DE SUJECION: Pinza universal para manejo de los moldes exotérmicos, necesaria para abrir o cerrar el molde, ajustándolo y ejerciendo una presión entre las partes de este, mediante las mariposas que se encuentran adjuntas.
▶ 	11TEEM-ACF	CEPILLO DE FIQUE: La grata es utilizada únicamente para la limpieza del cable, platinas o varillas. No debe ser empleado para limpieza del molde, ya que por sus cerdas en bronce puede causar daño al mismo o disminuir su vida útil.
▶ 	11TEEM-ASDP	SOLETE DE PRECALENTAMIENTO: El soplete es un elemento necesario e indispensable para realizar el precalentamiento de los moldes, de esa manera prevenir soldaduras porosas y eliminar la humedad que en ellos se aloja.

SOLDADURA EXOTÉRMICA

EXOElectric



A Sonepar Company



▶ CARACTERÍSTICAS TÉCNICAS DEL PRODUCTO

- **IDENTIFICACIÓN:** Cartucho de soldadura Exotérmica EXOElectric 45gr, 90gr, 115gr, 150gr, 200gr y 250gr.
- **COMPOSICIÓN:** Óxido de aluminio, óxido de cobre, reductores y catalizadores.
- **ASPECTO FÍSICO:** Polvo.
- **USO:** Realizar conexiones exotérmicas entre cables de cobre a varillas o a estructuras de acero.

▶ PROPIEDADES

- **APARIENCIA Y COLOR:** Textura pulverizada y de color gris.
- **PRESENTACIÓN:** Soldadura EXOElectric viene en cartuchos de 45gr, 90gr, 115gr, 150gr, 200gr y 250gr. Cada cartucho viene su respectiva lamina retenedora y polvo de ignición, empacados en caja plástica. Sistema exclusivo para evitar la pérdida de la lámina de retención.
- **PUNTO DE FUSIÓN:** 1.300°C.
- **TEMPERATURA DE CALENTAMIENTO:** 2.200 °C.
- **IGNICIÓN:** No sufre ignición espontanea, debe ser sometido a un calentamiento a partir de 400°C.
- **EXPLOSIVIDAD:** La Soldadura EXOElectric NO es explosiva. (Revisar instrucciones de uso).



A Sonepar Company

SEGURIDAD

▶ IDENTIFICACIÓN DE LOS PELIGROS

La soldadura **EXOElectric** no representa peligro para las personas estando en las debidas condiciones de almacenamiento y alejada del fuego.

- **Peligros para las personas:** Por contacto con la piel al momento de hacer el proceso de ignición puede producir salpicaduras y quemar la piel. Al inhalar el humo que se produce en la reacción de ignición puede producir al instante tos leve (revisar instrucciones de uso y equipo para su manipulación).
- **Peligros para el medio ambiente:** Bajo ignición pueden ser liberados humo, óxidos de carbono: humos de cobre y aluminio, pequeñas cantidades de humo de fluoruro o humo de ácido fluorhídrico. No verter en lagos, lagunas, arroyos o aguas públicas. El cobre y el aluminio pueden ser contaminantes marinos serios. Evite la entrada en vías navegables, alcantarillado, sótano o áreas confinadas. En caso de un derrame o vertimiento accidental, notifique a las autoridades pertinentes de acuerdo con todas las regulaciones aplicaciones.

▶ ALMACENAMIENTO

Se debe mantener en un lugar seco, ventilado, a temperatura ambiente, evitando el contacto con vapores o gases inflamables.

REFERENCIAS ◀

REFERENCIA	DESCRIPCIÓN	UNIDAD DE EMPAQUE
▶ 11TEEM - SE45	Soldadura Exotérmica marca EXOElectric de 45gr.	20 Unidades
▶ 11TEEM - SE90	Soldadura Exotérmica marca EXOElectric de 90gr.	20 Unidades
▶ 11TEEM - SE115	Soldadura Exotérmica marca EXOElectric de 115gr.	10 Unidades
▶ 11TEEM - SE150	Soldadura Exotérmica marca EXOElectric de 150gr.	10 Unidades
▶ 11TEEM - SE200	Soldadura Exotérmica marca EXOElectric de 200gr.	10 Unidades
▶ 11TEEM - SE250	Soldadura Exotérmica marca EXOElectric de 250gr.	10 Unidades



TIPOS DE ENCENDIDO PARA LA SOLDADURA EXOTERMICA

EXOElectric



▶ KIT INICIADOR PARA ENCENDIDO REMOTO

GENERALIDAD

- ◉ **KIT INICIADOR PARA ENCENDIDO** es una herramienta para minimizar todo riesgo de accidente asociado a la ignición de nuestras soldaduras EXOElectric, lo que permite realizar la reacción aluminotérmica en forma inalámbrica con distancias superiores a 20 mts.
- ◉ Ingrese al siguiente link para conocer el **MANUAL DE PROCEDIMIENTOS DE NUESTRO KIT INICIADOR**:

▶ <https://ibb.co/JQmXdYC>



REFERENCIA ◀

REFERENCIA	DESCRIPCIÓN
▶ 11TEEM-KIT-INC	Kit iniciador para encendido de soldadura exotérmica a distancia trae control accionador y 20 fusibles.

▶ CHISPERO TIPO PISTOLA

Para dar inicio a la soldadura de manera manual. Apto para 30 encendidos de soldadura.

REFERENCIA ◀

REFERENCIA	DESCRIPCIÓN
▶ 11TEEM-CTP	Chispero tipo pistola.



Contáctenos

Bogotá

PBX 601 587 4400 - 601 587 4040
Calle 18 No. 69F - 26

Cartagena

PBX 605 693 9884
Transversal 53 No. 21 - 65
Multicentro el Bosque Local No. 7

Medellín

PBX 604 607 2529
Calle 30 No. 55 - 21

Barranquilla

PBX 605 385 0101
Calle 110 Av. Circunvalar No. 3 - 79
Europark Etapa I, Bodega 2

Cali

PBX 602 489 9286
Calle 23 No. 5 - 98

Bucaramanga

PBX 607 615 8026
Calle 59 No. 13 - 88 Bodega 2
(Autopista Bucaramanga - Girón)

Pereira

PBX 606 330 2077
Carrera 9 No. 15 - 78
Bodega 2 Sector la Popa,
Dosquebradas

Neiva

PBX 608 863 2455
Calle 19 Sur No. 6A - 65

Ibagué

PBX 608 277 0932
Avenida Mirolindo No. 71 - 149
Zona Industrial El Papayo



Click aquí para conocer
nuestro portafolio de
productos y servicios



A Sonepar Company

Melexa S.A.S.



www.melexa.com



A Sonepar Company

