



**Light Bow™**



**Light Bow™**

**Sistema de Terminación  
de Fibra Óptica**

[WWW.SIEMON.COM/ES](http://WWW.SIEMON.COM/ES)

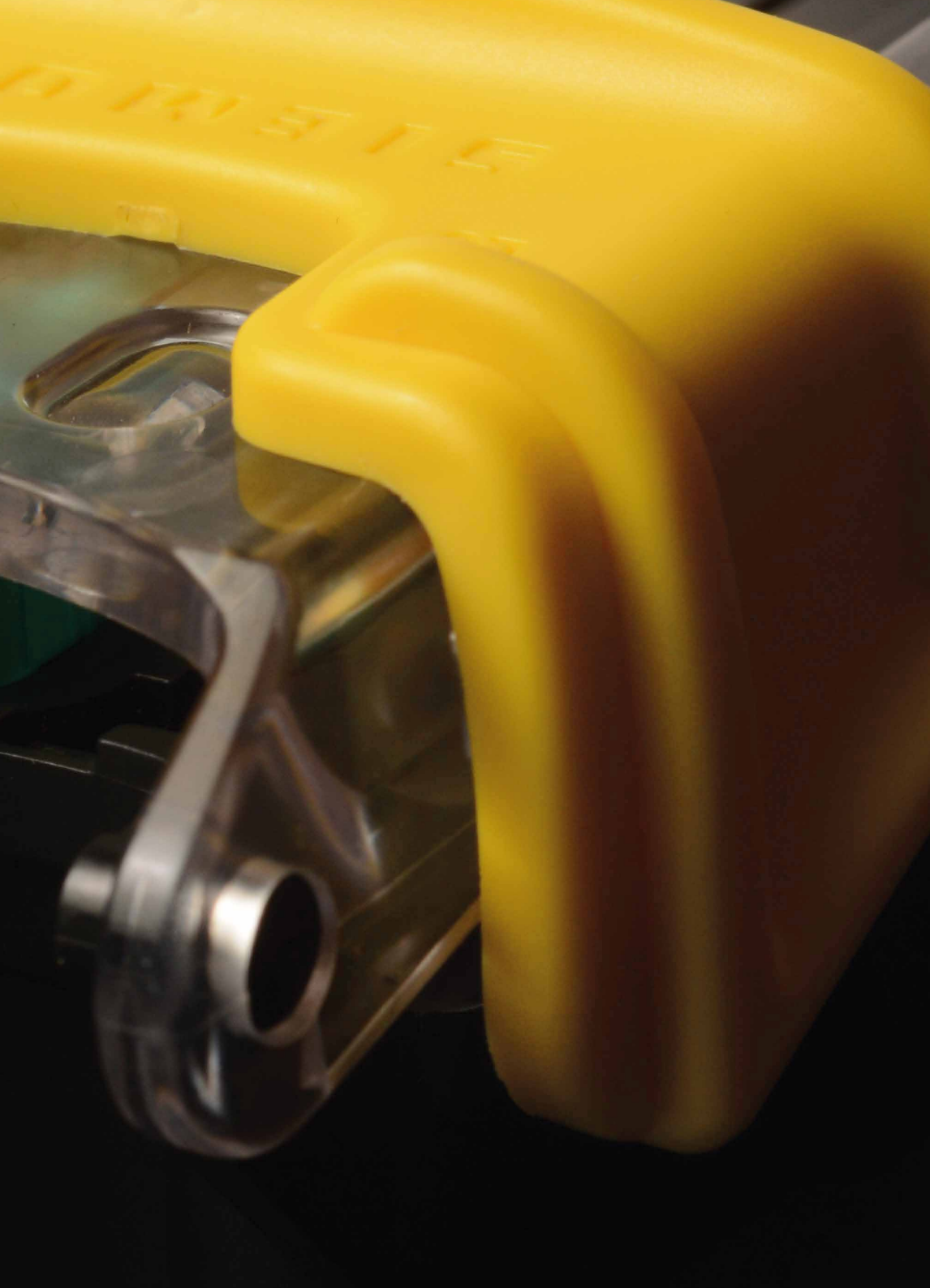


**SIEMON™**



Herramienta de terminación  
de fibra de Siemon





## La mejor herramienta de terminación en campo para fibra

En las redes de fibra actuales el rápido despliegue y la confiabilidad superior son de alta importancia. o (están teniendo más importancia.)

Las terminaciones de campo de fibra ofrecen flexibilidad para cumplir una variedad de escenarios de instalación, sin embargo actualmente también se necesita de más rapidez y facilidad en el proceso y que aseguren al mismo tiempo conexiones de alto rendimiento.

El sistema de terminación de fibra óptica LightBow, con su herramienta de terminación patentada y sus conectores de empalme mecánico pre-pulido, reducen significativamente el tiempo de terminación, previene la contaminación de la cara del extremo de la fibra y los espacios de aire, permitiendo la fácil verificación de calidad en la terminación.

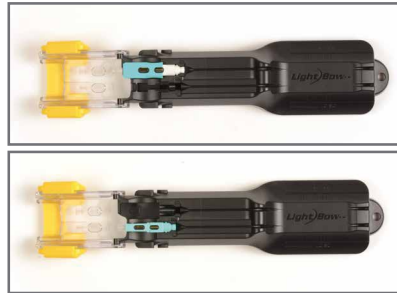
# Herramienta de Terminación de Fibra LightBow™

El Kit Lightbow Siemon de terminación de empalme mecánico incluye una herramienta de terminación patentada y fácil de usar que reduce significativamente el tiempo de terminación y garantiza la confiabilidad. Con compatibilidad universal LC/SC, la herramienta LightBow simplifica la inserción de fibra y evita daños en la cara del extremo al terminar los conectores de empalme mecánico pre-pulidos LightBow.



## MÁXIMA CONFIABILIDAD

La característica del arco mantiene la presión adecuada de los extremos de la fibra para eliminar los espacios de aire durante la terminación.



Conector LC

Conector SC

## COMPATIBILIDAD UNIVERSAL LC/SC

La herramienta termina los conectores LC y SC sin pérdida de tiempo entre el cambio de conectores.

## ALINEACIÓN ÓPTIMA

Los canales de alineación LC y SC simplifican la inserción de fibra y evitan daños en la cara del extremo de la fibra.



## PROCESO ROBUSTO Y RÁPIDO

Combina los procesos de empalme de activación y terminación, para reducir el tiempo de terminación.



### PLANTILLA DE BANDA INTEGRADA

La plantilla de banda LC y SC en la herramienta asegura las longitudes pre-definidas.



### RIESGO REDUCIDO DE CONTAMINACIÓN

Todos los pasos del proceso de terminación mantienen la tapa protectora en su lugar



### ERGONÓMICO

La herramienta puede utilizarse sobre la mano o en posición sobre mesa usando goma antideslizante.

### SISTEMA DE AMORTIGUACIÓN DE ACEITE

Permite que la hoja se corte a una velocidad uniforme, eliminando la variación que podría proporcionar el usuario.

### CORTADORA DE PRECISIÓN

Proporciona consistencia, precisión y alta calidad.

### SEGURIDAD

Depósito integrado para recolectar los residuos y eliminar el manejo de la fibra cortada.



### HOJA DE CORTE DURADERA

Permite hasta 48.000 cortes.

## Conectores Pre-Pulidos LightBow™

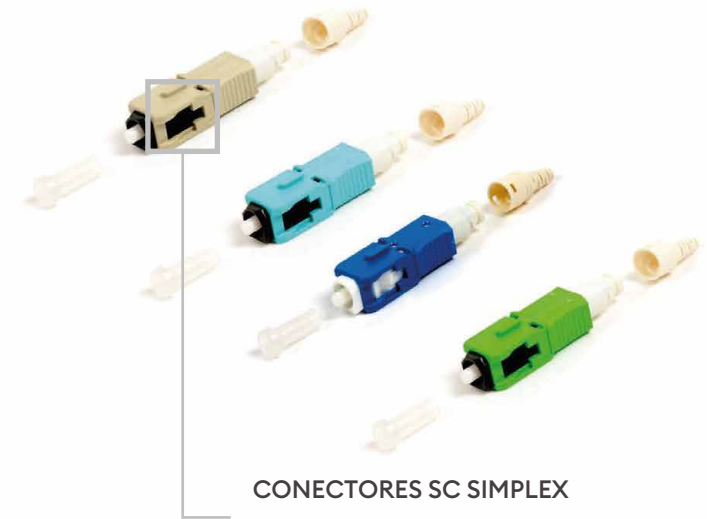
Las conexiones Lightbow Siemon de empalme mecánico pre-pulidas combinadas con la exclusiva herramienta de terminación Lightbow patentada de Siemon, pueden ser realizadas con una velocidad y calidad de terminación insuperable. A través de la ventana de verificación VFL (Localizador Visual de Fallas) se ofrece la posibilidad de ajustar o re-terminar el conector. Disponibles en configuraciones LC y SC, estos conectores admiten versiones multimodo y monomodo de las soluciones XGLO® y LightSystem® de Siemon.

Los conectores LightBow son pulidos desde fábrica y eliminan los tiempos de terminación.



### CONECTORES LC SIMPLEX

Disponible en color beige y aqua para multimodo y azul (UPC) y verde (APC) para monomodo.



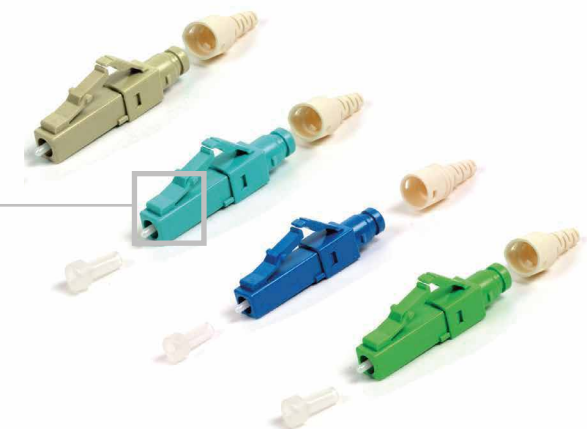
### CONECTORES SC SIMPLEX

Disponibles en color beige y aqua para multimodo y azul (UPC) y verde (APC) para monomodo.

### VENTANA DE VERIFICACIÓN VFL

La ventana incorporada en el cuerpo del conector se utiliza con la potencia de salida de 0.5mW láser Class 1 VFL para verificar la terminación.

El conector puede ser ajustado o re-terminado en caso de ser necesario.



## CALIDAD Y DESEMPEÑO

El proceso combina empalme y terminación en un solo paso, eliminando la manipulación.

## PROTECCIÓN

La tapa protectora también se mantiene en su lugar para proteger la cara final del conector de la contaminación.



## Kit de Terminación de Fibra LightBow™

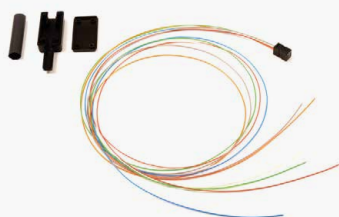
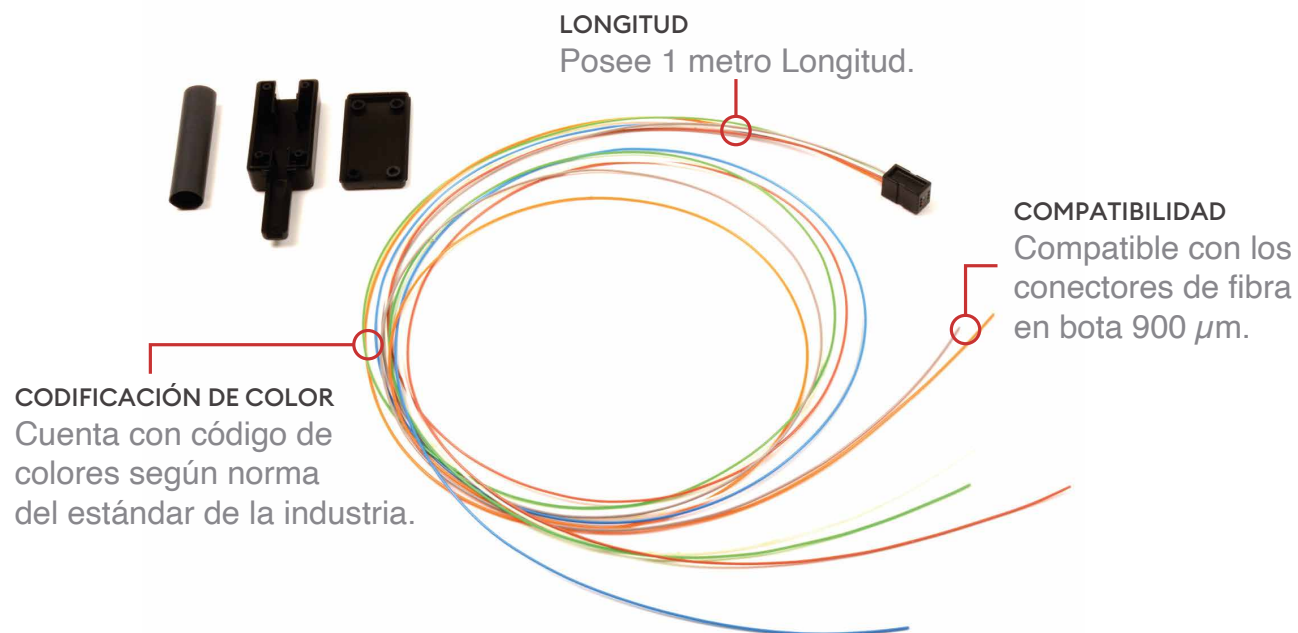
El kit de terminación de empalme mecánico LightBow de Siemon incluye la herramienta de terminación, fácil de usar y todos los implementos y consumibles requeridos para la terminación. Todo viene en un estuche, lo cual facilita su transporte. El kit incluye:

- Herramienta de terminación
- Cortadora de precisión
- Adaptador VFL y VFL 1.25mm
- Pelacables, tijeras y pinzas
- Plantilla de marca y marcador
- Alcohol y cinta aislante



## Breakout Kits (Kits de ruptura) de 900 $\mu\text{m}$

Los kits de Breakout de 900  $\mu\text{m}$  de Siemon están diseñados para enrutar fácilmente fibras de 250  $\mu\text{m}$  en mangas tipo buffer de 900  $\mu\text{m}$  codificadas por colores, las cuales permiten la terminación en campo de los conectores de fibra óptica estándar, con bota de 900  $\mu\text{m}$ . Los kits de breakout incluyen todos los materiales necesarios para dividir las fibras de 250  $\mu\text{m}$  en grupos de 6, 12 ó 24 y así, enrutar la fibra dentro de las bandejas de fibra óptica.



Kit Breakout de 6 tubos



Kit Breakout de 12 tubos

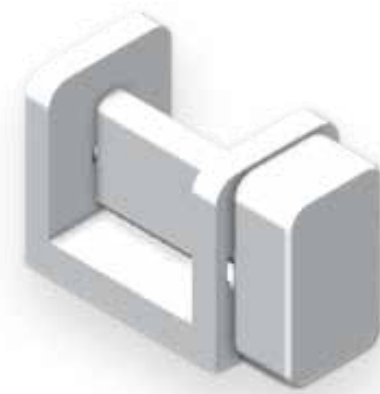


Kit Breakout de 24 tubos



## Abrazadera LightBow para los kits de Fan Out

La abrazadera LightBow en los kits de Fan Out se utilizan en el proceso de terminación de 250  $\mu\text{m}$  con kits de Breakout de 900  $\mu\text{m}$ . Esta abrazadera evita que la fibra de 250  $\mu\text{m}$  se mueva en el interior del kit de Breakout de 900  $\mu\text{m}$  durante el proceso de terminación.



**NUEVO**

# FiberNOW™



Las soluciones de cableado de fibra que necesita, enviadas en 5 días o menos

**Disponible ahora. Listo para enviar**

El programa FiberNOW de Siemon respaldado por los innovadores procesos de fabricación y una logística optimizada, ofrece los plazos de entrega más cortos de la industria en conectividad y cableado de fibra seleccionados; con productos estándar y con configuración personalizada enviados en 5 días o menos.



**Comuníquese con su representante local de Siemon para obtener más información**



Debido a que continuamente mejoramos nuestros productos, Siemon se reserva el derecho de cambiar las especificaciones y la disponibilidad sin previo aviso.

Worldwide Headquarters  
North America  
Watertown, CT USA Phone  
(1 ) 860 945 4200

Regional Headquarters  
Europe Russia Africa  
Chertsy, Surrey, England  
Phone (44 ) 0 1932 571771

Regional Headquarters  
China  
Shanghai, P.R. China  
Phone (86) 215385 0303

Regional Headquarters  
Latin America  
Bogota, Colombia  
Phone (571) 657 1950/51/52

Regional Headquarters  
India Middle East  
Dubai, United Arab Emirates  
Phone (971) 4 3689743

Regional Headquarters Asia  
Pacific  
Sydney, Australia  
Phone (86) 21 5385 0303

**Siemon Interconnect Solutions**  
**Watertown, CT USA**  
Phone (1 ) 860 945 4213 US  
[www.siemon.com/SIS](http://www.siemon.com/SIS)