



GUÍA RÁPIDA DE PRODUCTOS

VERSIÓN BÁSICA

www.melexa.com



A Sonepar Company

Melexa S.A.S. dispone de un completo portafolio de productos y servicios de comunicaciones y eléctricos, respaldado por un equipo técnico calificado para apoyarle en sus necesidades de optimización y organización de espacios, cumplimiento de normas y facilidad de instalación.

Las soluciones incluidas en la guía rápida que Melexa y Siemon ofrecen, representan los siguientes beneficios:

AHORRO

Ahorro en tiempo para desarrollo de proyectos

Agilidad en el proceso de compra

Reducción en costos de instalación

ASESORIA, SOPORTE Y ACOMPAÑAMIENTO

Presupuesto de proyectos

Dimensionamiento y selección acorde a cada aplicación

DISPONIBILIDAD

Productos de alta rotación

Información para la especificación de productos

TRANSFERENCIA DE CONOCIMIENTO

Entrenamiento en los diferentes productos

Manejo de herramientas de selección y homologación

Si requiere acompañamiento para sus proyectos ¡contáctenos!

<https://melexa.com/contacto>

Copyright 2022 Melexa S.A.S. Prohibida su reproducción total o parcial, así como su traducción a otro idioma sin autorización escrita.



VISITA NUESTRA **TIENDA ONLINE**
y encuentra todos nuestros productos

tienda.melexa.com

● **SECCIÓN 1**
Productos categoría 5E (UTP) **5** [Ir](#)

Cableado UTP
 Conectores hembra (Jacks)
 Conectores macho (Plugs)
 Faceplate
 Patch Panel
 Herrajes para Patch panel
 Patch Cords

Regletas de conexión telefónica **9**

● **SECCIÓN 2**
Productos categoría 6 (UTP) **12** [Ir](#)

Cableado UTP
 Conectores hembra (Jacks)
 Conectores macho (Plugs)
 Faceplate
 Patch Panel
 Herrajes para Patch panel
 Patch Cords

● **SECCIÓN 3**
Productos categoría 6A (F/UTP) **18** [Ir](#)

Cableado
 Conectores hembra (Jacks)
 Conectores macho (Plugs)
 Faceplate
 Patch Panel
 Herrajes para Patch panel
 Patch Cords

● **SECCIÓN 4**
Productos categoría 6A (UTP) **26** [Ir](#)

Cableado
 Conectores hembra (Jacks)
 Conectores macho (Plugs)
 Faceplate
 Patch Panel
 Herrajes para Patch panel
 Patch Cords

● **SECCIÓN 5**
Productos categoría 7A (S/FTP) **31** 

Cableado
Conector hembra TERA (Jack)
Conector macho TERA (Plug)
Faceplate
Herrajes para Patch Panel
Patch Cords TERA (1 par, 2 pares y 4 pares)

● **SECCIÓN 6**
Fibra óptica multimodo **38** 

Cables de fibra óptica
Conectores
Empalme por fusión (Pigtails)
Patch Cords
Bandejas de fibra óptica para rack
Adaptadores/Enfrentadores
Cajas LIU

● **SECCIÓN 7**
Fibra óptica monomodo **46** 

Cables de fibra óptica
Conectores
Empalme por fusión (Pigtails)
Patch Cords
Bandejas de fibra óptica para rack
Adaptadores/Enfrentadores
Cajas LIU

● **SECCIÓN 8**
Administración de cableado **52** 

Miniracks
Racks abiertos
Organizadores verticales para rack
Organizadores Horizontales
Gabinetes de pared
Accesorios para rack y gabinete
Cajas de consolidación

● **SECCIÓN 9**
Extras **57** 

Links de interés
Anexos
Contacto



CATEGORÍA
5E UTP

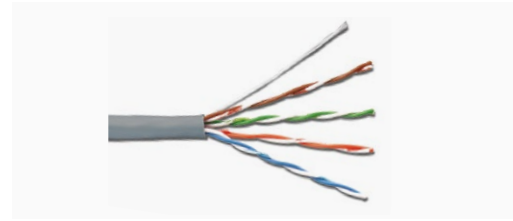


A Sonepar Company



Cableado

Referencia Melexa	Referencia Fábrica	Descripción de la referencia	Disponibilidad
19SC9C5M4E2	9C5M4-E2	Cable no blindado 5E CM PVC gris, carrete x 305 metros	✓


Tomas y Faceplates - Línea MAX

Referencia Melexa	Referencia Fábrica	Descripción de la referencia	Disponibilidad
Jacks MAX			
19SIMX5F01B	MX5-F01B	Jack Max no blindado CAT 5E negro plano (*)	⚠
19SIMX5F02B	MX5-F02B	Jack Max no blindado CAT 5E blanco plano	⚠

(*) Este Jack funciona con los herrajes MAX de la página 7



Conectores macho (Plugs)			
19SIP88	P-8-8	Plug no blindado CAT 5E RJ45	✓
19SIPS88	PS-8-8	Plug blindado CAT 5E RJ45	⚠
19SIMCBOOT04100-P	MC-BOOT-04-100	Protector capucha/bota gris x 100 unidades	⚠



Faceplate MAX			
19SIMXFPS0102B	MX-FP-S-01-02B	Faceplate Max 1 puerto vertical blanco	✓
19SIMXFPS0202B	MX-FP-S-02-02B	Faceplate Max 2 puerto vertical blanco	✓
19SIMXFPS0302B	MX-FP-S-03-02B	Faceplate Max 3 puerto vertical blanco	⚠
19SIMXFPS0402B	MX-FP-S-04-02B	Faceplate Max 4 puerto vertical blanco	✓
19SIMXHFP0202B	MX-HFP-02-02B	Faceplate Max 2 puertos horizontal blanco	⚠



Tapas ciegas

19SIMXBL01	MX-BL-01	Tapa Faceplate negra x 10 unidades	✓
19SIMXBL02	MX-BL-02	Tapa Faceplate blanca x 10 unidades	✓



Patch Panel Preensamblado (con Jacks)

Referencia Melexa	Referencia Fábrica	Descripción de la referencia	Disponibilidad
19SIHD524B	HD5-24B	Patch Panel UTP CAT5E 24 puertos 1RU plano	!
19SIHD548B	HD5-48B	Patch Panel UTP CAT5E 48 puertos 2RU plano	!
19SIHDRWM	HD-RWM	Barra trasero de soporte para Patch Panel	!



Herrajes o bases para Patch Panel (sin Jacks)

Referencia Melexa	Referencia Fábrica	Descripción de la referencia	Disponibilidad
19SIMXPNL24	MX-PNL-24	Herraje Max Patch Panel 24 puertos Max plano (*)	✓
19SIMXPNLA24	MX-PNLA-24	Herraje Max Patch Panel 24 puertos Max angulado (*)	!

(*) Para este herraje Max se usa el negro de referencia MX5-F01

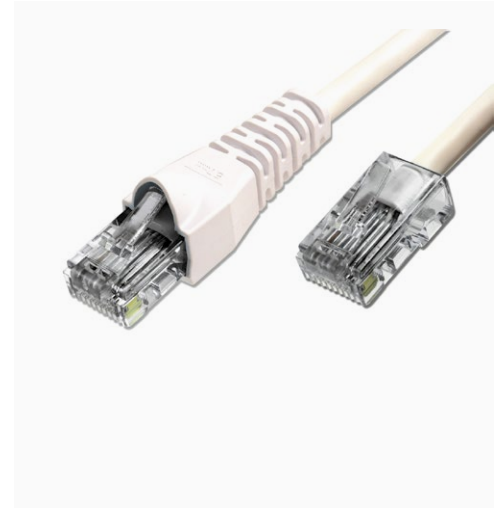


Patch Cords CAT 5E UTP

Referencia Melexa	Referencia Fábrica	Descripción de la referencia	Disponibilidad
19SIMC5030303B	MC5-03-0303B	Patch Cord no blindado CAT5E rojo x 1 metro	!
19SIMC5030404B	MC5-03-0404B	Patch Cord no blindado CAT5E gris x 1 metro	!
19SIMC5030606B	MC5-03-0606B	Patch Cord no blindado CAT5E azul x 1 metro	!
19SIMC5050303B	MC5-05-0303B	Patch Cord no blindado CAT5E rojo x 1.5 metros	!
19SIMC5050404B	MC5-05-0404B	Patch Cord no blindado CAT5E gris x 1.5 metros	!



19SIMC5050606B	MC5-05-0606B	Patch Cord no blindado CAT5E azul x 1.5 metros	⚠
19SIMC5070303B	MC5-07-0303B	Patch Cord no blindado CAT5E rojo x 2 metros	⚠
19SIMC5070404B	MC5-07-0404B	Patch Cord no blindado CAT5E gris x 2 metros	⚠
19SIMC5070606B	MC5-07-0606B	Patch Cord no blindado CAT5E azul x 2 metros	⚠
19SIMC5100303B	MC5-10-0303B	Patch Cord no blindado CAT5E rojo x 3 metros	⚠
19SIMC5100404B	MC5-10-0404B	Patch Cord no blindado CAT5E gris x 3 metros	⚠
19SIMC5100606B	MC510-0606B	Patch Cord no blindado CAT5E azul x 3 metros	⚠



Patch Cords CAT 5E UTP (descontinuados pero disponibles en inventario)

Referencia Melexa	Referencia Fábrica	Descripción de la referencia	Disponibilidad
19SIMC58T03B03CB	MC5-8T-03-B03CB	Patch Cord no blindado CAT5E rojo x 1 metro	⚠
19SIMC58T03B04CB	MC5-8T-03-B04CB	Patch Cord no blindado CAT5E gris x 1 metro	⚠
19SIMC58T03B06CB	MC5-8T-03-B06CB	Patch Cord no blindado CAT5E azul x 1 metro	⚠
19SIMC58T05B03CB	MC5-8T-05-B03CB	Patch Cord no blindado CAT5E rojo x 1.5 metros	⚠
19SIMC58T05B06CB	MC5-8T-05-B06CB	Patch Cord no blindado CAT5E azul x 1.5 metros	⚠
19SIMC58T07B03CB	MC5-8T-07-B03CB	Patch Cord no blindado CAT5E rojo x 2 metros	⚠
19SIMC58T07B04CB	MC5-8T-07-B04CB	Patch Cord no blindado CAT5E gris x 2 metros	⚠
19SIMC58T07B06CB	MC5-8T-07-B06CB	Patch Cord no blindado CAT5E azul x 2 metros	⚠
19SIMC58T10B04CB	MC5-8T-10-B04CB	Patch Cord no blindado CAT5E gris x 3 metros	⚠
19SIMC58T10B06CB	MC5-8T-10-B06CB	Patch Cord no blindado CAT5E azul x 3 metros	⚠
19SIMC58T30B03C	MC5-8T-30-B03C	Patch Cord no blindado CAT5E rojo x 10 metros	⚠



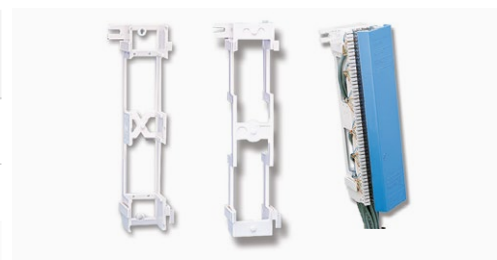
Regletas telefónicas S66

Referencia Melexa	Referencia Fábrica	Descripción de la referencia	Disponibilidad
19SIM1-100	MI-100	Regleta telefónica S66 x 100 pares	!
19SIM150	MI-50	Regleta telefónica S66 x 50 pares	✓
19SIM424	M4-24	Regleta telefónica S66 x 25 pares	✓
19SIMC4LH4	MC4LH-4	Regleta telefónica S66 gris x 50 pares	!



Bases para regletas telefónicas S66

Referencia Melexa	Referencia Fábrica	Descripción de la referencia	Disponibilidad
19SIS89D	S89D	Base regleta telefónica S66 x 50 y 100 pares	✓
19SIS89E	S89E	Base regleta telefónica S66 x 25 pares	✓



Barra de tierra para regletas telefónicas S66

Referencia Melexa	Referencia Fábrica	Descripción de la referencia	Disponibilidad
19SIMGBSGL1	MGBSGL-1	Barra de tierra para picoprotector UP3B-235	!
19SIUP3B235	UP3B-235	Picoprotector 235V	!



Regletas telefónicas S110

Referencia Melexa	Referencia Fábrica	Descripción de la referencia	Disponibilidad
19SIS110AB150FT	S110AB1-50FT	Regleta telefónica S110 x 50 pares para instalación en campo	!
19SIS110AB2100FT	S110AB2-100FT	Regleta telefónica S110 x 100 pares para instalación en campo	!
19SIS110P2	S110P2	Plug conector S110 x 2 pares terminación en campo	!
19SIS110P4P407	S110P4-P4-07	Patch Cord con conectores S110 x 4 pares en ambos extremos x 2 metros	!



Regletas telefónicas S210

Referencia Melexa	Referencia Fábrica	Descripción de la referencia	Disponibilidad
19SIS210AB264FT	S210AB2-64FT	Regleta telefónica S210 x 64 pares para instalación en campo	!



Accesorios

Referencia Melexa	Referencia Fábrica	Descripción de la referencia	Disponibilidad
19SIP64	P-6-4	Plug no blindado tipo RJ11	!
19SIS110RWM01	S110-RWM-01	Organizador horizontal 1 RMS	!
19SIS110RWM201	S110-RWM2-01	Organizador horizontal 2 RMS	!
19SISMBC22	SMBC-2-2	Clip de puenteo blanco S66	!
19SISMBC23	SMBC-2-3	Clip de puenteo rojo S66	!
19SISMBC26	SMBC-2-6	Clip de puenteo azul S66	!





PT-908-D



CPT-T



S814-110



STM-8

Referencia Melexa	Referencia Fábrica	Descripción de la referencia	Disponibilidad
19SIPT908D	PT-908-D	Herramienta tipo pinza para ponchar conector RJ45	⚠
19SICCUTTER	CI-CUTTER	Herramienta cortadora de cableado	⚠
19SICPTT	CPT-T	Herramienta pelacable	✅
19SIS814110	S814-110	Pinza de impacto S110 para categorías 5E y 6	⚠
19SIS8140111088	S81401-110-88	Cuchilla para pinza de impacto S110	⚠
19SISTM8	STM-8	Herramienta para analizado de cableado UTP	⚠
19SISTM8RA	STM8-RA	Herramienta de identificación adicional remoto para analizador STM8	⚠



CATEGORÍA
6 UTP



Cableado

Referencia Melexa	Referencia Fábrica	Descripción de la referencia	Disponibilidad
19SC9C6L4E206RXA	9C6L4-E2-06-RXA.	Cable no blindado LSZH azul carrete por 305 metros	⚠
19SC9C6L4E2RXA	9C6L4-E2-RXA	Cable no blindado LSZH violeta carrete por 305 metros	✅
19SC9C6M4-E2-RXA	9C6M4-E2-RXA	Cable no blindado cm pvc gris carrete por 305 metros	✅
19SC9C6O4E201RIA	9C6O4-E2-01-RIA	Cable no blindado para exteriores negro carrete por 305m	✅



Tomas y Faceplates - Línea MAX y ZMAX

Referencia Melexa	Referencia Fábrica	Descripción de la referencia	Disponibilidad
Jacks MAX			
19SIMX6F01B	MX6-F01B	Jack Max no blindado CAT 6 negro plano (*)	✅
19SIMX6F02B	MX6-F02B	Jack Max no blindado CAT 6 blanco plano	✅
19SIMX6F03B	MX6-F03B	Jack Max no blindado CAT 6 rojo plano	✅
19SIMX6F06B	MX6-F06B	Jack Max no blindado CAT 6 azul plano	✅



(*) Este Jack funciona con el herraje MAX de la página "15"

Jacks ZMAX			
19SIZ603B	Z6-03B	Jack ZMax no blindado CAT 6 rojo plano	⚠
19SIZ606B	Z6-06B	Jack ZMax no blindado CAT 6 azul plano	⚠
19SIZ6PB	Z6-PB	Jack ZMax no blindado CAT 6 gris para herraje (**)	⚠



(**) Este Jack solo funciona con el herraje ZMAX de la página "15"

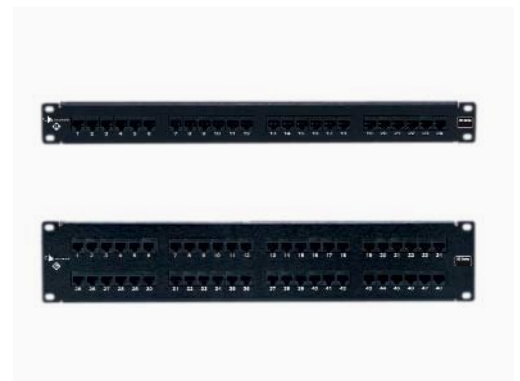
Faceplate			
19SIMXFPS0102B	MX-FP-S-01-02B	Faceplate max 1 puerto vertical blanco	✓
19SIMXFPS0202B	MX-FP-S-02-02B	Faceplate max 2 puertos vertical blanco	✓
19SIMXFPS0302B	MX-FP-S-03-02B	Faceplate max 3 puertos vertical blanco	!
19SIMXFPS0402B	MX-FP-S-04-02B	Faceplate max 4 puertos vertical blanco	✓
19SIMXHFP0202B	MX-HFP-02-02B	Faceplate max 2 puertos horizontal blanco	!



Tapas ciegas			
19SIMXBL01	MX-BL-01	Tapa Faceplate negra x 10 unidades	✓
19SIMXBL02	MX-BL-02	Tapa Faceplate blanca x 10 unidades	✓

Patch Panel Prensamblado MAX (con Jacks)

Referencia Melexa	Referencia Fábrica	Descripción de la referencia	Disponibilidad
19SIHD624B	HD6-24B	Patch Panel no blindado CAT6 24 puertos 1RU plano	✓
19SIHD648B	HD6-48B	Patch Panel no blindado CAT6 48 puertos 2RU plano	!
19SIHDRWM	HD-RWM	Barra trasera de soporte para Patch Panel	!



Patch Panel Preensamblado ZMAX (con Jacks)

Referencia Melexa	Referencia Fábrica	Descripción de la referencia	Disponibilidad
19SIZ6PNLA24K	Z6-PNLA-24K	Patch Panel no blindado ZMax CAT6 24 puertos 1RU angulado	⚠



Herrajes o bases para panel línea MAX(sin jacks)

Referencia Melexa	Referencia Fábrica	Descripción de la referencia	Disponibilidad
19SIMXPNL24	MX-PNL-24	Herraje Max Patch Panel 24 puertos Max plano (*)	✅
19SIMXPNLA24	MX-PNLA-24	Herraje Max Patch Panel 24 puertos Max angulado (*)	⚠



(*) Para este herraje Max se usa el Jack negro MAX de referencia MX6-F01

Herrajes o bases para panel línea ZMAX (sin jacks)

Referencia Melexa	Referencia Fábrica	Descripción de la referencia	Disponibilidad
19SIZPNL24E	Z-PNL-24E	Herraje no blindado ZMaz CAT6 24 puertos plano (**)	⚠
19SIZPNLAU48E	Z-PNLA-U48E	Herraje no blindado ZMaz CAT6 48 puertos angulado (**)	⚠
19SIZBL01	Z-BL-01	Tapa ciega para Patch Panel x 10 unidades	⚠



(**) Para el herraje ZMAX se usa únicamente el Jack para herraje ZMAX de referencia Z6-P

Patch Cords Categoría 6

Referencia Melexa	Referencia Fábrica	Descripción de la referencia	Disponibilidad
19SIMC60303B	MC6-03-03B	Patch Cord no blindado CAT6 rojo x 1 metro	✓
19SIMC60304B	MC6-03-04B	Patch Cord no blindado CAT6 gris x 1 metro	✓
19SIMC60306B	MC6-03-06B	Patch Cord no blindado CAT6 azul x 1 metro	✓
19SIMC60503B	MC6-05-03B	Patch Cord no blindado CAT6 rojo x 1.5 metros	✓
19SIMC60504B	MC6-05-04B	Patch Cord no blindado CAT6 gris x 1.5 metros	✓
19SIMC60506B	MC6-05-06B	Patch Cord no blindado CAT6 azul x 1.5 metros	✓
19SIMC60703B	MC6-07-03B	Patch Cord no blindado CAT6 rojo x 2 metros	✓
19SIMC60704B	MC6-07-04B	Patch Cord no blindado CAT6 gris x 2 metros	✓
19SIMC60705B	MC6-07-05B	Patch Cord no blindado CAT6 amarillo x 2 metros	✓
19SIMC60706B	MC6-07-06B	Patch Cord no blindado CAT6 azul x 2 metros	✓
19SIMC61003B	MC6-10-03B	Patch Cord no blindado CAT6 rojo x 3 metros	✓
19SIMC61004B	MC6-10-04B	Patch Cord no blindado CAT6 gris x 3 metros	✓
19SIMC61006B	MC6-10-06B	Patch Cord no blindado CAT6 azul x 3 metros	✓





MAX-TT



S814-110



CPT-T



STM-8



STM8-RA

Referencia Melexa	Referencia Fábrica	Descripción de la referencia	Disponibilidad
19SIMAXTT	MAX-TT	Herramienta de ponchado y terminación para Jack 6	⚠
19SICICUTTER	CI-CUTTER	Herramienta cortadora de cableado	⚠
19SICPTT	CPT-T	Herramienta pelacable	✅
19SIS814110	S814-110	Pinza de impacto S110 para categorías 5E y 6	⚠
19SIS814011088	S81401-110-88	Cuchilla para pinza de impacto S110	⚠
19SISTM8	STM-8	Herramienta para analizado de cableado UTP	⚠
19SISTM8RA	STM8-RA	Herramienta de identificación adicional remoto para analizador STM8	⚠



CATEGORÍA
6A F/UTP

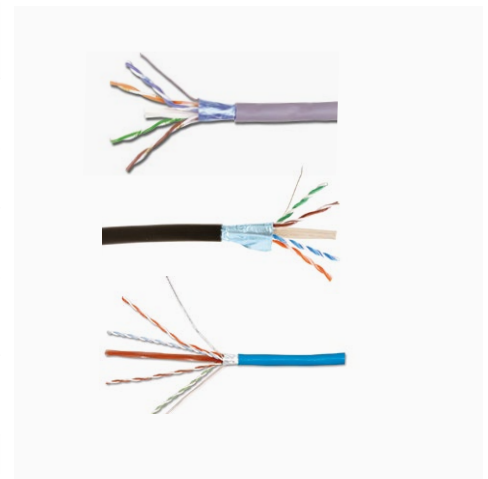


A Sonepar Company



Cableado

Referencia Melexa	Referencia Fábrica	Descripción de la referencia	Disponibilidad
19SC9A6L4A5	9A6L4-A5	Cable blindado CAT6A LSZH violeta, carrete x 305 metros	✓
19SC9A6L4A506	9A6L4-A5-06	Cable blindado CAT6A LS0H azul, carrete x 305 metros	✓
19SC9A6M4-A5	9A6M4-A5	Cable blindado CAT6A CM PVC gris, carrete x 305 metros	✓
19SC9A6O4-A5-01-RIA	9A6O4-A5-01ARIA	Cable blindado CAT6A exterior negro, carrete x 305 metros	!
19SC9A6R4A509RIA	9A6R4-A5-09-RIA	Cable blindado CAT6A Riser PVC naranja, carrete x 305 metros	!



Conectores machos (Plugs)

Referencia Melexa	Referencia Fábrica	Descripción de la referencia	Disponibilidad
19SIZP1-6AS-01B	ZP1-6AS-01B	Plug blindado RJ45 categoría 6A ZPlug con bota	✓
19SIZP16AS00S	ZP1-6AS-00S	Plug blindado RJ45 categoría 6A ZPlug sin bota	!



Tomas y Face Plates - Línea ZMAX

Jacks ZMAX			
Referencia Melexa	Referencia Fábrica	Descripción de la referencia	Disponibilidad
19SIZ6AS01B	Z6A-S01B	Jack blindado ZMax CAT 6A negro (*)	✓
19SIZ6AS01DB	Z6A-S01DB	Jack blindado ZMax CAT 6A negro con tapa (*)	!
19SIZ6AS02B	Z6A-S02B	Jack blindado ZMax CAT 6A blanco	✓
19SIZ6AS03B	Z6A-S03B	Jack blindado ZMax CAT 6A rojo	✓

(*) Este Jack solo funciona con el herraje TERA-MAX de la página "21"



19SIZ6AS06B	Z6A-S06B	Jack blindado ZMax CAT 6A azul	✓
19SIZ6AS09	Z6A-S09	Jack blindado ZMax CAT 6A naranja	!
19SIZ6ASK01B	Z6A-SK01B	Jack blindado ZMax CAT 6A negro tipo keystone	!
19SIZ6ASPB	Z6A-SPB	Jack blindado ZMax CAT 6A gris para herraje (**)	!

(**) Este Jack solo funciona con herrajes ZMAX de la pagina "21"



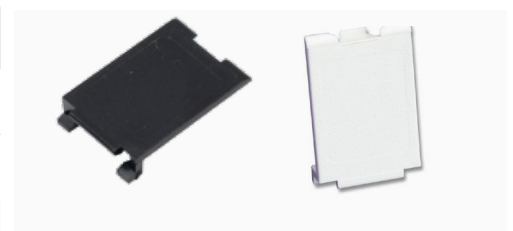
Faceplates			
19SIMXFPS0102B	MX-FP-S-01-02B	Faceplate Max 1 puerto vertical blanco	✓
19SIMXFPS0202B	MX-FP-S-02-02B	Faceplate Max 2 puertos vertical blanco	✓
19SIMXFPS0302B	MX-FP-S-03-02B	Faceplate Max 3 puertos vertical blanco	✓
19SIMXFPS0402B	MX-FP-S-04-02B	Faceplate Max 4 puertos vertical blanco	✓
19SIMXHFP0202B	MX-HFP-02-02B	Faceplate Max 2 puertos horizontal blanco	✓



Faceplate			
19SI10GMXFPS0202B	10GMX-FPS02-02B	Faceplate 10G 2 puertos vertical blanco	✓
19SI10GMXFPS0402B	10GMX-FPS04-02B	Faceplate 10G 4 puertos vertical blanco	✓



Tapas ciegas			
19SIMXBL01	MX-BL-01	Tapa Faceplate negra x 10 unidades	✓
19SIMXBL02	MX-BL-02	Tapa Faceplate blanca x 10 unidades	✓



Patch Panel prearmados (con Jacks)

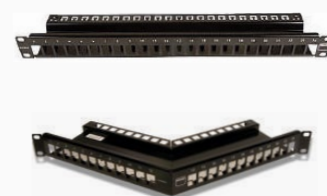
Referencia Melexa	Referencia Fábrica	Descripción de la referencia	Disponibilidad
19SIZ6ASPNL24K	Z6AS-PNL-24K	Patch Panel blindado CAT 6A 24 puertos plano	✓
19SIZ6ASPNLU48K	Z6AS-PNL-U48K	Patch Panel blindado CAT 6A 48 puertos plano	✓
19SIZ6ASPNLAU48K	Z6AS-PNLA-U48K	Patch Panel blindado CAT 6A 48 puertos angulado	!



Herrajes o bases para panel 1 RMS TERA-ZMAX (sin Jacks)

Referencia Melexa	Referencia Fábrica	Descripción de la referencia	Disponibilidad
19SITMPNLZ2401	TM-PNLZ-24-01	Herraje CAT 6A/Tera 24 puertos plano (*)	✓
19SITMPNLZA2401	TM-PNLZA-24-01	Herraje CAT 6A/Tera 24 puertos angulado (*)	✓

(*) Para este herraje TERA-ZMAX se usa el Jack negro ZMAX de referencia Z6A-S01



Herrajes o bases para panel 1 RMS ZMAX (sin Jacks)

Referencia Melexa	Referencia Fábrica	Descripción de la referencia	Disponibilidad
19SIZSPNL24E	ZS-PNL-24E	Herraje blindado ZMAX CAT 6A 24 puertos plano (**)	!
19SIZSPNLA24E	ZS-PNLA-24E	Herraje blindado ZMAX CAT 6A 24 puertos angulado (**)	!
19SIZSPNLU48E	ZS-PNL-U48E	Herraje blindado ZMAX CAT 6A 48 puertos plano (**)	!
19SIZSPNLAU48E	ZS-PNLA-U48E	Herraje blindado ZMAX CAT 6A 48 puertos angulado (**)	!
19SIZBL01	Z-BL-01	Tapa ciega para Patch Panel x 10 unidades	!

(**) Para el herraje ZMax se usa únicamente el Jack para herraje ZMAX de referencia Z6A-SP

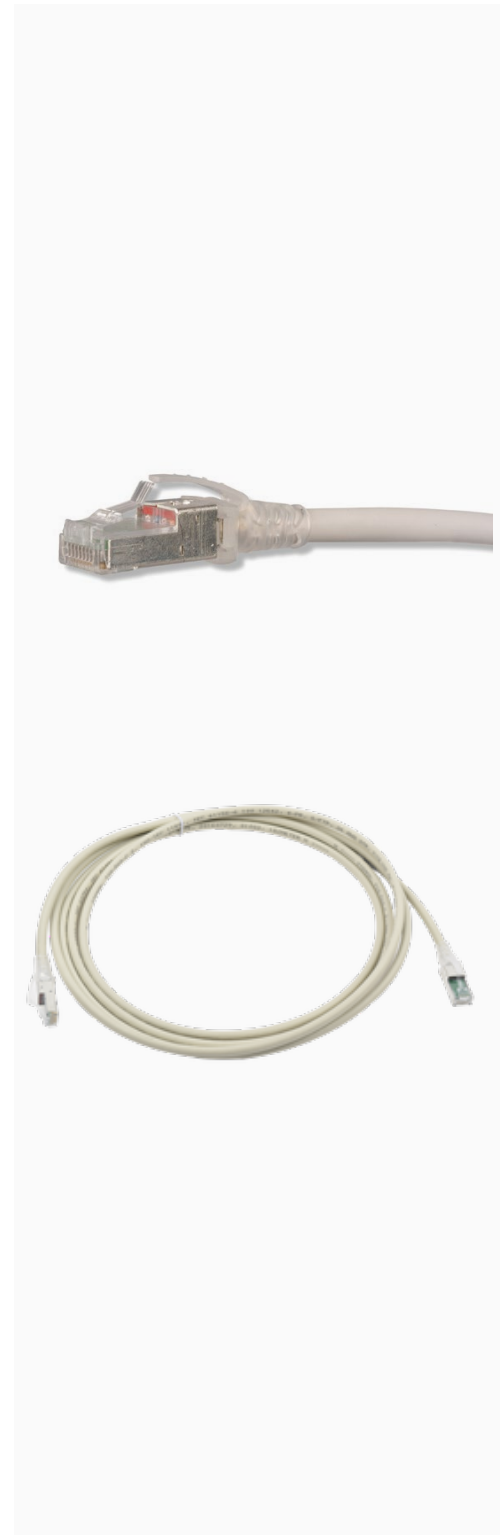


Patch Cords CATEGORÍA 6A F/UTP

Referencia Melexa	Referencia Fábrica	Descripción de la referencia	Disponibilidad
19SIZM6AS0301	ZM6A-S03-01	Patch Cord blindado CAT 6A negro x 1 metro	⚠
19SIZM6AS0302	ZM6A-S03-02	Patch Cord blindado CAT 6A blanco x 1 metro	⚠
19SIZM6AS0303B	ZM6A-S03-03B	Patch Cord blindado CAT 6A rojo x 1 metro	✅
19SIZM6AS0304B	ZM6A-S03-04B	Patch Cord blindado CAT 6A gris x 1 metro	✅
19SIZM6AS0305B	ZM6A-S03-05B	Patch Cord blindado CAT 6A amarillo x 1 metro	⚠
19SIZM6AS0306B	ZM6A-S03-06B	Patch Cord blindado CAT 6A azul x 1 metro	✅
19SIZM6AS0307B	ZM6A-S03-07B	Patch Cord blindado CAT 6A verde x 1 metro	✅
19SIZM6AS0309	ZM6A-S03-09	Patch Cord blindado CAT 6A naranja x 1 metro	⚠
19SIZM6AS0502	ZM6A-S05-02	Patch Cord blindado CAT 6A blanco x 1.5 metros	⚠
19SIZM6AS0503B	ZM6A-S05-03B	Patch Cord blindado CAT 6A rojo x 1.5 metros	✅
19SIZM6AS0504B	ZM6A-S05-04B	Patch Cord blindado CAT 6A gris x 1.5 metros	✅
19SIZM6AS0505	ZM6A-S05-05	Patch Cord blindado CAT 6A amarillo x 1.5 metros	⚠
19SIZM6AS0506B	ZM6A-S05-06B	Patch Cord blindado CAT 6A azul x 1.5 metros	✅
19SIZM6AS0507B	ZM6A-S05-07B	Patch Cord blindado CAT 6A verde x 1.5 metros	⚠
19SIZM6AS0508	ZM6A-S05-08	Patch Cord blindado CAT 6A violeta x 1.5 metros	⚠
19SIZM6AS0701	ZM6A-S07-01	Patch Cord blindado CAT 6A negro x 2 metros	⚠
19SIZM6AS0702	ZM6A-S07-02	Patch Cord blindado CAT 6A blanco x 2 metros	⚠
19SIZM6AS0703B	ZM6A-S07-03B	Patch Cord blindado CAT 6A rojo x 2 metros	✅
19SIZM6AS0704B	ZM6A-S07-04B	Patch Cord blindado CAT 6A gris x 2 metros	✅
19SIZM6AS0705	ZM6A-S07-05	Patch Cord blindado CAT 6A amarillo x 2 metros	⚠
19SIZM6AS0706B	ZM6A-S07-06B	Patch Cord blindado CAT 6A azul x 2 metros	✅
19SIZM6AS0707B	ZM6A-S07-07B	Patch Cord blindado CAT 6A verde x 2 metros	⚠

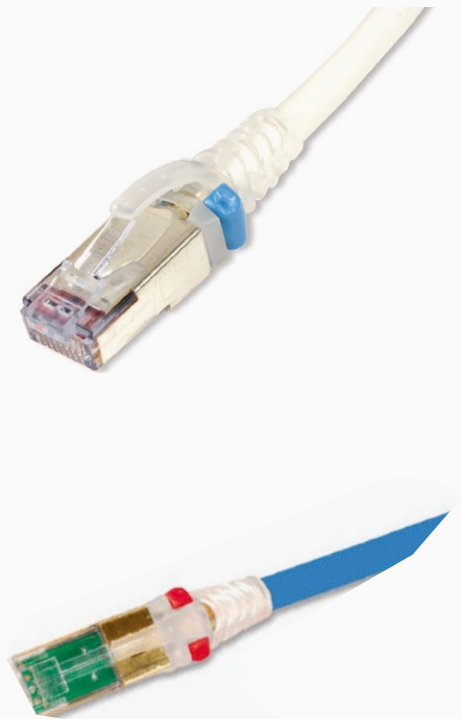


19SIZM6AS0708	ZM6A-S07-08	Patch Cord blindado CAT 6A morado x 2 metros	!
19SIZM6AS0709	ZM6A-S07-09	Patch Cord blindado CAT 6A naranja x 2 metros	!
19SIZM6AS1001	ZM6A-S10-01	Patch Cord blindado CAT 6A negro x 3 metros	!
19SIZM6AS1002	ZM6A-S10-02	Patch Cord blindado CAT 6A blanco x 3 metros	!
19SIZM6AS1003B	ZM6A-S10-03B	Patch Cord blindado CAT 6A rojo x 3 metros	✓
19SIZM6AS1004B	ZM6A-S10-04B	Patch Cord blindado CAT 6A gris x 3 metros	✓
19SIZM6AS1005B	ZM6A-S10-05B	Patch Cord blindado CAT 6A amarillo x 3 metros	!
19SIZM6AS1006B	ZM6A-S10-06B	Patch Cord blindado CAT 6A azul x 3 metros	✓
19SIZM6AS1701	ZM6A-S17-01	Patch Cord blindado CAT 6A negro x 5 metros	!
19SIZM6AS1703	ZM6A-S17-03	Patch Cord blindado CAT 6A rojo x 5 metros	!
19SIZM6AS1704	ZM6A-S17-04	Patch Cord blindado CAT 6A gris x 5 metros	!
19SIZM6AS2002	ZM6A-S20-02	Patch Cord blindado CAT 6A blanco x 5 metros	!
19SIZM6AS2003	ZM6A-S20-03	Patch Cord blindado CAT 6A rojo x 6 metros	!
19SIZM6AS2004	ZM6A-S20-04	Patch Cord blindado CAT 6A gris x 6 metros	!
19SIZM6AS2005	ZM6A-S20-05	Patch Cord blindado CAT 6A amarillo x 6 metros	!
19SIZM6AS2006	ZM6A-S20-06	Patch Cord blindado CAT 6A azul x 6 metros	!
19SIZM6AS2306	ZM6A-S23-06	Patch Cord blindado CAT 6A azul x 7 metros	!
19SIZM6AS3006	ZM6A-S30-06	Patch Cord blindado CAT 6A azul x 9 metros	!
19SIZM6AS3304	ZM6A-S33-04	Patch Cord blindado CAT 6A gris x 10 metros	!
19SIZM6AS3306	ZM6A-S33-06	Patch Cord blindado CAT 6A azul x 10 metros	!
19SIZM6AS5006	ZM6A-S50-06	Patch Cord blindado CAT 6A azul x 15 metros	!
19SIZM6AS6606	ZM6A-S66-06	Patch Cord blindado CAT 6A azul x 20 metros	!



Patch Cords SkinnyPatch (ultradelgados) Categoría 6A F/UTP

Referencia Melexa	Referencia Fábrica	Descripción de la referencia	Disponibilidad
19SISP6AS0106B	SP6A-S01-06B	Patch Cord blindado ultradelgado CAT6A azul x 0.3 metros	⚠
19SISP6AS0304B	SP6A-S03-04B	Patch Cord blindado ultradelgado CAT6A gris x 1 metro	⚠
19SISP6AS0306B	SP6A-S03-06B	Patch Cord blindado ultradelgado CAT6A azul x 1 metro	✅
19SISP6AS0504B	SP6A-S05-04B	Patch Cord blindado ultradelgado CAT6A gris x 1.5 metros	⚠
19SISP6AS0506B	SP6A-S05-06B	Patch Cord blindado ultradelgado CAT6A azul x 1.5 metros	✅
19SISP6AS0704B	SP6A-S07-04B	Patch Cord blindado ultradelgado CAT6A gris x 2 metros	⚠
19SISP6AS0706B	SP6A-S07-06B	Patch Cord blindado ultradelgado CAT6A azul x 2 metros	✅
19SISP6AS1004B	SP6A-S10-04B	Patch Cord blindado ultradelgado CAT6A gris x 3 metros	⚠
19SISP6AS01006B	SP6A-S10-06B	Patch Cord blindado ultradelgado CAT6A azul x 3 metros	✅
19SISP6AS1704	SP6A-S17-04	Patch Cord blindado ultradelgado CAT6A gris x 5 metros	⚠
19SISP6AS1706	SP6A-S17-06	Patch Cord blindado ultradelgado CAT6A azul x 5 metros	⚠
19SISP6AS2004	SP6A-S20-04	Patch Cord blindado ultradelgado CAT6A gris x 6 metros	⚠
19SISP6AS2006	SP6A-S20-06	Patch Cord blindado ultradelgado CAT6A azul x 6 metros	⚠
19SISP6AS2306	SP6A-S23-06	Patch Cord blindado ultradelgado CAT6A azul x 7 metros	⚠
19SISP6AS2604	SP6A-S26-04	Patch Cord blindado ultradelgado CAT6A gris x 8 metros	⚠
19SISP6AS3304	SP6A-S33-04	Patch Cord blindado ultradelgado CAT6A gris x 10 metros	⚠
19SISP6AS3306	SP6A-S33-06	Patch Cord blindado ultradelgado CAT6A azul x 10 metros	⚠
19SISP6AS4906	SP6A-S49-06	Patch Cord blindado ultradelgado CAT6A azul x 15 metros	⚠





CI-CUTTER



CPT-T



Z-TOOL



Z-TOOL-ZP

Referencia Melexa	Referencia Fábrica	Descripción de la referencia	Disponibilidad
19SICCUTTER	CI-CUTTER	Herramienta cortadora de cableado	⚠
19SICPTT	CPT-T	Herramienta pelacable	✓
19SIZTOOL	Z-TOOL	Herramienta de ponchado y terminación para Jack CAT 6A	✓
19SIZTOOLZP	Z-TOOL-ZP	Herramienta de ponchado y terminación para conector ZPlug CAT 6A	✓



CATEGORÍA
6A UTP



A Sonepar Company



Cableado

Referencia Melexa	Referencia Fábrica	Descripción de la referencia	Disponibilidad
19SC9U6L4A508ARIA	9U6L4-A5-08ARIA	Cable no blindado CAT6A LSZH violeta, carrete x 305 metros	⚠



Conectores machos (Plugs)

Referencia Melexa	Referencia Fábrica	Descripción de la referencia	Disponibilidad
19SIZP1-6AS-01B	ZP1-6AS-01B	Plug blindado RJ45 categoría 6A ZPlug con bota	✓
19SIZP16AS00S	ZP1-6AS-00S	Plug blindado RJ45 categoría 6A ZPlug sin bota	⚠

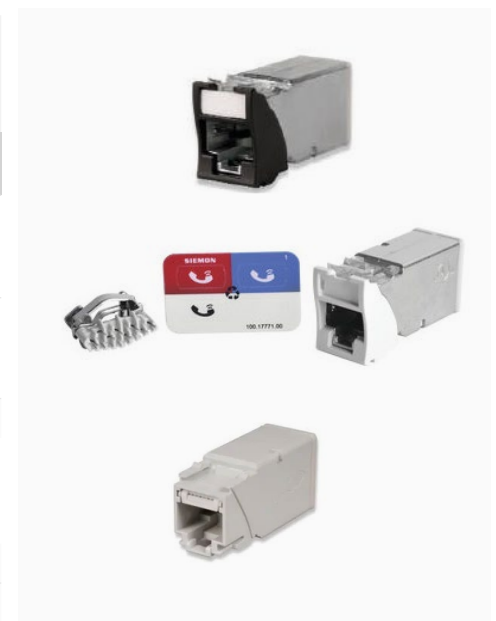


Tomas y Face Plates - línea ZMAX

Referencia Melexa	Referencia Fábrica	Descripción de la referencia	Disponibilidad
Jacks ZMAX			
19SIZ6A01B	Z6A-01B	Jack no blindado ZMAX CAT 6A negro (*)	⚠
19SIZ6A02B	Z6A-02B	Jack no blindado ZMAX CAT 6A blanco	⚠
https://acortar.link/l7gfts			
19SIZ6AP	Z6A-P	Jack no blindado ZMax CAT 6A gris para herraje (**)	⚠

(*) Este Jack solo funciona con herrajes TERA-MAX de la pagina "27"

(**) Este Jack solo funciona con herrajes de la página "28"



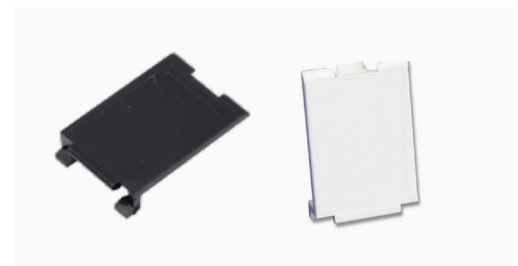
Faceplates

19SIMXFPS0102B	MX-FP-S-01-02B	Faceplate Max 1 puerto vertical blanco	✓
19SIMXFPS0202B	MX-FP-S-02-02B	Faceplate Max 2 puertos vertical blanco	✓
19SIMXFPS0302B	MX-FP-S-03-02B	Faceplate Max 3 puertos vertical blanco	!
19SIMXFPS0402B	MX-FP-S-04-02B	Faceplate Max 4 puertos vertical blanco	✓
19SIMXHFP0202B	MX-HFP-02-02B	Faceplate Max 2 puertos horizontal blanco	!



Tapas ciegas

19SIMXBL01	MX-BL-01	Tapa Faceplate negra x 10 unidades	✓
19SIMXBL02	MX-BL-02	Tapa Faceplate blanca x 10 unidades	✓



Herrajes o bases para panel 1 RMS TERA-ZMAX (sin Jacks)

Referencia Melexa	Referencia Fábrica	Descripción de la referencia	Disponibilidad
19SITMPNLZ2401	TM-PNLZ-24-01	Herraje CAT 6A/Tera 24 puertos plano (*)	✓
19SITMPNLZA2401	TM-PNLZA-24-01	Herraje CAT 6A/Tera 24 puertos angulado (*)	✓

(*) Para este herraje TERA-ZMAX se usa el Jack negro ZMAX de referencia Z6A-01



Herrajes o bases para panel 1 RMS ZMAX (sin Jacks)

Referencia Melexa	Referencia Fábrica	Descripción de la referencia	Disponibilidad
19SIZPNL24E	Z-PNL-24E	Herraje no blindado ZMax CAT 6A 24 puertos plano (**)	!
19SIZPNLAU48E	Z-PNLA-U48E	Herraje no blindado ZMax CAT 6A 48 puertos angulado (**)	!
19SIZBL01	Z-BL-01	Tapa ciega para Patch Panel x 10 unidades	!

(**) Para el herraje ZMax se usa únicamente el Jack para herraje ZMAX de referencia Z6A-P



Patch Cords categoría 6A UTP

Referencia Melexa	Referencia Fábrica	Descripción de la referencia	Disponibilidad
19SIZM6A0303B	ZM6A-03-03B	Patch Cord no blindado CAT 6A rojo x 1 metro	!
19SIZM6A0506B	ZM6A-05-06B	Patch Cord no blindado CAT 6A azul x 1.5 metros	!
19SIZM6A0703B	ZM6A-07-03B	Patch Cord no blindado CAT 6A rojo x 2 metros	!
19SIZM6A0706B	ZM6A-07-06B	Patch Cord no blindado CAT 6A azul x 2 metros	!
19SIZM6A1006B	ZM6A-10-06B	Patch Cord no blindado CAT 6A azul x 3 metros	!





CI-CUTTER



CPT-T



Z-TOOL



Z-TOOL-ZP

Referencia Melexa	Referencia Fábrica	Descripción de la referencia	Disponibilidad
19SICUTTER	CI-CUTTER	Herramienta cortadora de cableado	⚠
19SICPTT	CPT-T	Herramienta pelacable	✅
19SIZTOOL	Z-TOOL	Herramienta de ponchado y terminación para Jack CAT 6A	✅
19SIZTOOLZP	Z-TOOL-ZP	Herramienta de ponchado y terminación para conector ZPlug CAT 6A	✅
19SISTM8	STM-8	Herramienta para analizado de cableado UTP	⚠
19SISTM8RA	STM8-RA	Herramienta de identificación adicional remoto para analizador STM8	⚠



Disponible en inventario



Consulta con un asesor

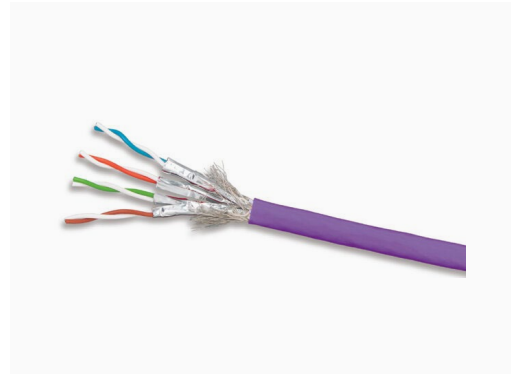


CATEGORÍA
7A S/FTP



Cableado

Referencia Melexa	Referencia Fábrica	Descripción de la referencia	Disponibilidad
19SC9T7L4E10	9T7L4-E10	Cable blindado CAT 7A LSZH violeta, carrete x 305 metros	✓
19SC9T7L4E101KR	9T7L4-E10-1KR	Cable blindado CAT 7A LSZH violeta, carrete x 1000 metros	⚠



Conector hembra y macho tecnología TERA

Referencia Melexa	Referencia Fábrica	Descripción de la referencia	Disponibilidad
19SIT7F011	T7F-01-1	Jack/outlet blindado CAT 7A línea TERA negro	✓
19SIT7P4B011	T7P4-B01-1	Conector plug blindado CAT 7A línea TERA	✓



Faceplates tipo CT

Referencia Melexa	Referencia Fábrica	Descripción de la referencia	Disponibilidad
19SICT2FP02B	CT2-FP-02B	Faceplate CT 1 espacio vertical blanco	✓
19SICT2HFPA02	CT2-HFPA-02	Faceplate CT 1 espacio horizontal blanco	⚠



19SICT4FP02B	CT4-FP-02B	Faceplate CT 2 espacio vertical blanco	✓
19SICT8FP02	CT8-FP-02	Faceplate CT 4 espacio vertical blanco	!



Adaptadores angulares

Referencia Melexa	Referencia Fábrica	Descripción de la referencia	Disponibilidad
19SICTEMXA0102	CTE-MXA-01-02	Adaptador para Faceplate CT para 1 punto	✓
19SICTEMXA0202	CTE-MXA-02-02	Adaptador para Faceplate CT para 2 puntos	✓



Tapas Ciegas

Referencia Melexa	Referencia Fábrica	Descripción de la referencia	Disponibilidad
19SICTBLNK02	CT-BLNK-02	Tapa para Faceplate CT blanca	!
19SIMXBL01	MX-BL-01	Tapa Faceplate negra paquete x 10 unidades	✓
19SIMXBL02	MX-BL-02	Tapa Faceplate blanca paquete x 10 unidades	✓



Herrajes o bases para patch panel

Referencia Melexa	Referencia Fábrica	Descripción de la referencia	Disponibilidad
19SITMPNLZ2401	TM-PNLZ-24-01	Herraje TERA x 24 puertos plano	✓
19SITMPNLZA2401	TM-PNLZA-24-01	Herraje TERA x 24 puertos angulado	✓



Patch Cords híbridos

Referencia Melexa	Referencia Fábrica	Descripción de la referencia	Disponibilidad
TERA 1 par a RJ11 (teléfono - voz - analógica) (chaqueta blanca, bota de color)			
19SITISUI-01MB03L	TISUI-01M-B03L	Patch Cord blindado 1 par TERA A RJ11 rojo x 1 metro	!
19SITISUI-1.5MB03L	TISUI-1.5MB03L	Patch Cord blindado 1 par TERA A RJ11 rojo x 1.5 metros	!
19SITISUI-02MB03L	TISUI-02M-B03L	Patch Cord blindado 1 par TERA A RJ11 rojo x 2 metros	!
19SITISUI-03MB03L	TISUI-03M-B03L	Patch Cord blindado 1 par TERA A RJ11 rojo x 3 metros	!
19SITISUI01MB02L	TISUI-01M-B02L	Patch Cord blindado 1 par TERA A RJ11 blanco x 1 metro	!
19SITISUI02MB02L	TISUI-02M-B02L	Patch Cord blindado 1 par TERA A RJ11 blanco x 2 metros	!
19SITISUI03MB02L	TISUI-03M-B02L	Patch Cord blindado 1 par Tera A RJ11 blanco x 3 metros	!



TERA 2 pares a RJ45 CAT 5e (aplicaciones 10/100) (chaqueta blanca, bota de color)

19SIT2E201MB03L	T2E2-01M-B03L	Patch Cord blindado 2 pares TERA A RJ45 CAT5E rojo x 1 metro	!
19SIT2E201MB06L	T2E2-01M-B06L	Patch Cord blindado 2 pares TERA A RJ45 CAT5E azul x 1 metro	✓
19SIT2E21.5MB06L	T2E2-1.5M-B06L	Patch Cord blindado 2 pares TERA A RJ45 CAT5E azul x 1.5 metros	!
19SIT2E202MB03L	T2E2-02M-B03L	Patch Cord blindado 2 pares TERA A RJ45 CAT5E rojo x 2 metros	✓
19SIT2E202MB06L	T2E2-02M-B06L	Patch Cord blindado 2 pares TERA A RJ45 CAT5E azul x 2 metros	✓
19SIT2E203MB03L	T2E2-03M-B03L	Patch Cord blindado 2 pares TERA A RJ45 CAT5E rojo x 3 metros	!
19SIT2E203MB06L	T2E2-03M-B06L	Patch Cord blindado 2 pares TERA A RJ45 CAT5E azul x 3 metros	✓
19SIT2E205MB02L	T2E2-05M-B02L	Patch Cord blindado 2 pares TERA A RJ45 CAT5E blanco x 5 metros	!
19SIT2E2-06M-B02L	T2E2-06M-B02L	Patch Cord blindado 2 pares TERA A RJ45 CAT5E blanco x 6 metros	!
19SIT2E2-06MB06L	T2E2-06M-B06L	Patch Cord blindado 2 pares TERA A RJ45 CAT5E azul x 6 metros	!
19SIT2E207MB06L	T2E2-07M-B06L	Patch Cord blindado 2 pares TERA A RJ45 CAT5E azul x 7 metros	!
19SIT2E2-12M-B02L	T2E2-12M-B02L	Patch Cord blindado 2 pares TERA A RJ45 CAT5E blanco x 12 metros	!
19SIT2E2-15M-B02L	T2E2-15M-B02L	Patch Cord blindado 2 pares TERA A RJ45 CAT5E blanco x 15 metros	!
19SIT2E215MB06L	T2E2-15M-B06L	Patch Cord blindado 2 pares TERA A RJ45 CAT5E azul x 15 metros	!



TERA 4 pares a RJ45 CAT 6a (aplicaciones 10/100/1000 Gb) (chaqueta blanca, bota de color)

19SIT4AS01MB02L	T4A-S01M-B02L	Patch Cord blindado 4 Pares TERA A RJ45 CAT6A blanco x 1 metro	!
19SIT4AS01MB03L	T4A-S01M-B03L	Patch Cord blindado 4 Pares TERA A RJ45 CAT6A rojo x 1 metro	!
19SIT4AS01MB06L	T4A-S01M-B06L	Patch Cord blindado 4 Pares TERA A RJ45 CAT6A azul x 1 metro	✓
19SIT4AS01.5MB06L	T4A-S01.5M-B06L	Patch Cord blindado 4 Pares TERA A RJ45 CAT6A azul x 1.5 metros	!
19SIT4AS1.5MB04L	T4A-S1.5M-B04L	Patch Cord blindado 4 Pares TERA A RJ45 CAT6A gris x 1.5 metros	!
19SIT4AS02MB02L	T4A-S02M-B02L	Patch Cord blindado 4 Pares TERA A RJ45 CAT6A blanco x 2 metros	!
19SIT4AS02MB03L	T4A-S02M-B03L	Patch Cord blindado 4 Pares TERA A RJ45 CAT6A rojo x 2 metros	✓
19SIT4AS02MB06L	T4A-S02M-B06L	Patch Cord blindado 4 Pares TERA A RJ45 CAT6A azul x 2 metros	✓
19SIT4AS03MB02L	T4A-S03M-B02L	Patch Cord blindado 4 Pares TERA A RJ45 CAT6A blanco x 3 metros	!
19SIT4AS03MB03L	T4A-S03M-B03L	Patch Cord blindado 4 Pares TERA A RJ45 CAT6A rojo x 3 metros	!
19SIT4AS03MB06L	T4A-S03M-B06L	Patch Cord blindado 4 Pares TERA A RJ45 CAT6A azul x 3 metros	✓
19SIT4AS05MB02L	T4A-S05M-B02L	Patch Cord blindado 4 Pares TERA A RJ45 CAT6A blanco x 5 metros	✓
19SIT4AS06MB06L	T4A-S06M-B06L	Patch Cord blindado 4 Pares TERA A RJ45 CAT6A azul x 6 metros	!
19SIT4AS07MB03L	T4A-S7M-B03L	Patch Cord blindado 4 Pares TERA A RJ45 CAT6A rojo x 7 metros	!
19SIT4AS07MB06L	T4A-S07M-B06L	Patch Cord blindado 4 Pares TERA A RJ45 CAT6A azul x 7 metros	!
19SIT4AS09MB02L	T4A-S09M-B02L	Patch Cord blindado 4 Pares TERA A RJ45 CAT6A blanco x 9 metros	!
19SIT4AS14MB02L	T4A-S14M-B02L	Patch Cord blindado 4 Pares TERA A RJ45 CAT6A blanco x 14 metros	!
19SIT4AS15MB03L	T4A-S15M-B03L	Patch Cord blindado 4 Pares TERA A RJ45 CAT6A rojo x 15 metros	!
19SIT4AS17MB03L	T4A-S17M-B03L	Patch Cord blindado 4 Pares TERA A RJ45 CAT6A rojo x 17 metros	!
19SIT4AS20MB03L	T4A-S20M-B03L	Patch Cord blindado 4 Pares TERA A RJ45 CAT6A rojo x 20 metros	!



TERA 4 pares a TERA 4 pares

19SIT402MB02L	T4-02M-B02L	Patch Cord blindado 4 Pares TERAA blanco x 2 metros	!
19SIT405MB02L	T4-05M-B02L	Patch Cord blindado 4 Pares TERA A blanco x 5 metros	!



Pinza pelacable con dado plantilla ponchadora

19SICPTT	CPT-T	Herramienta pelacable con guía para terminación de cable CAT 7A	✓
19SICPT-DIE-TMPL	CPT-DIE-TMPL	Dado guía para terminación cable CAT 7A para pelacable	!





CATEGORÍA
Fibra
Óptica
Multimodo

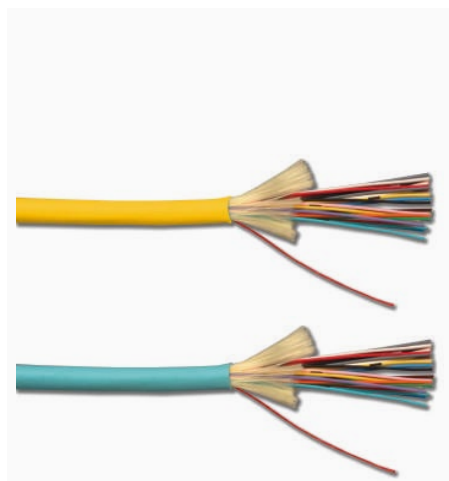


A Sonepar Company

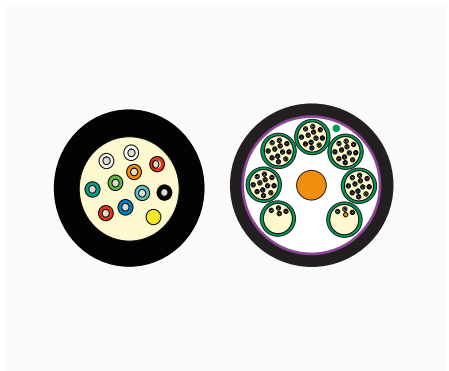


Para interiores

Referencia Melexa	Referencia Fábrica	Descripción de la referencia	Disponibilidad
Multimodo OM3			
19SC9F5LB16B	9F5LB1-6B1.00	Fibra óptica Multimodo OM3 x 6 hilos tipo Riser	!
19SC9F5LB112D	9F5LB1-12D1.00	Fibra óptica Multimodo OM3 x 12 hilos tipo Riser	!
19SC9F5LB124B	9F5LB1-24B1.00	Fibra óptica Multimodo OM3 x 24 hilos tipo Riser	!

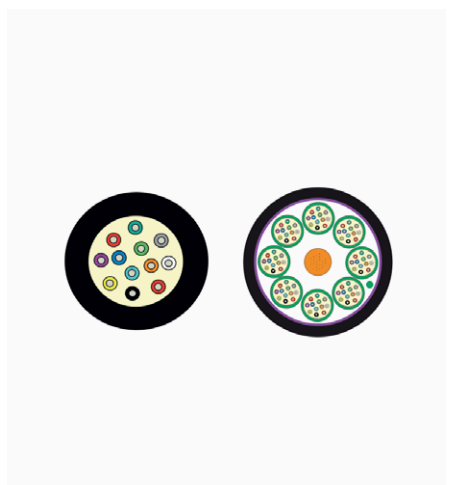


Multimodo OM4			
19SC9F5VB36B	9F5VB3-6B1.00	Fibra óptica Multimodo OM4 x 6 hilos tipo LSZH	!
19SC9F5VB312D	9F5VB3-12D1.00	Fibra óptica Multimodo OM4 x 12 hilos tipo LSZH	!
19SC9F5VB124L	9F5VB1-24L1.00	Fibra óptica Multimodo OM4 x 24 hilos tipo Riser	!



Para exteriores

Referencia Melexa	Referencia Fábrica	Descripción de la referencia	Disponibilidad
Multimodo OM3 – Loose Tube armada			
19SC9F5LE46B	9F5LE4-6B1.00	Fibra óptica Multimodo OM3 x 6 hilos armada	!
19SC9F5LE412D	9F5LE4-12D1.00	Fibra óptica Multimodo OM3 x 12 hilos armada	!
19SC9F5LE424B	9F5LE4-24B1.00	Fibra óptica Multimodo OM3 x 24 hilos armada	!



Multimodo OM4 – Loose Tube armada

19SC9F5VE46B	9F5VE4-6B1.00	Fibra óptica Multimodo OM4 x 6 hilos armada	✓
19SC9F5VE412D	9F5VE4-12D1.00	Fibra óptica Multimodo OM4 x 12 hilos armada	!
19SC9F5VE424B	9F5VE4-24B1.00	Fibra óptica Multimodo OM4 x 24 hilos armada	!

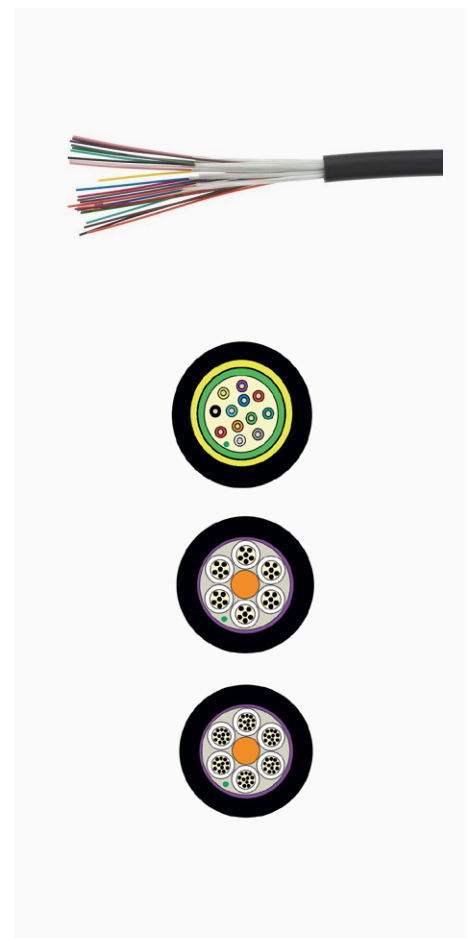


Multimodo OM4 – Loose Tube no armada

19SC9F5VD412D	9F5VD4-12D1.00	Fibra óptica Multimodo OM4 x 12 hilos no armada	!
----------------------	----------------	---	---

Para interiores y exteriores

Referencia Melexa	Referencia Fábrica	Descripción de la referencia	Disponibilidad
Multimodo OM3 – Loose Tube			
19SC9GG5H006DT301M	9GG5H006D-T301M	Fibra óptica Multimodo OM3 x 6 hilos in/out tipo LSZH	!
19SC9GG5H012GT301M	9GG5H012G-T301M	Fibra óptica Multimodo OM3 x 12 hilos in/out tipo LSZH	!
Multimodo OM4 – Tight Buffer			
19SC9GD5H006DT501M	9GD5H006D-T501M	Fibra óptica Multimodo OM4 x 6 hilos in/out tipo LSZH	!
19SC9GD5H012GT501M	9GD5H012G-T501M	Fibra óptica Multimodo OM4 x 12 hilos in/out tipo LSZH	!
Multimodo-OM4 – Loose Tubet			
19SC9GG5H012G-T501M	9GG5H012G-T501M	Fibra óptica Multimodo OM4 x 12 hilos in/out tipo LSZH	!



Conectores

Referencia Melexa	Referencia Fábrica	Descripción de la referencia	Disponibilidad
19SIFC1LBLC59AQ	FCI-LB-LC5-9AQ	Conector Simplex FO MM OM4 LC prepulido aguamarina (*)	!
19SIFC1LBSC59AQ	FCI-LB-SC5-9AQ	Conector Simplex FO MM OM4 SC prepulido aguamarina (*)	!
19SIFC1LCMMB12	FCI-LC-MM-B12	Conector Simplex FO MM LC epóxico aguamarina	✓
19SIFC1SCMMB80	FCI-SC-MM-B80	Conector Simplex FO MM SC epóxico beige	!

(*) Los conectores prepulidos no funcionan en fibras tipo Loose Tube, solo funcionan con fibras de tipo Tight Buffer. En este caso usar los conectores tipo epóxicos



Pigtails

Referencia Melexa	Referencia Fábrica	Descripción de la referencia	Disponibilidad
19SIFP1BLC5L01AQ	FPIB-LC5L-01AQ	PIGTAIL RISER MULTIMODO OM3 CONECTOR LC 1 METRO	!
19SIFP1BLC5V01AQ	FPIB-LC5V-01AQ	PIGTAIL RISER MULTIMODO OM4 CONECTOR LC 1 METRO	!
19SIFP1BLC5V01AH	FPIB-LC5V-01AH	PIGTAIL LSZH MULTIMODO OM4 CONECTOR LC 1 METRO	✓
19SIFP1BLC5V03AH	FPIB-LC5V-03AH	PIGTAIL LSZH MULTIMODO OM4 CONECTOR LC 3 METROS	!
19SIFP1BSC5V01AQ	FPIB-SC5V-01AQ	PIGTAIL RISER MULTIMODO OM4 CONECTOR SC 1 METRO	!
19SIFPBT12LC5V03AHB	FPBT12LC5V03AHB	CASSETTE PIGTAIL LSZH MULTIMODO OM4 CONECTOR LC 3 METROS POR 12 UNIDADES	!



Patch cords FO

Referencia Melexa	Referencia Fábrica	Descripción de la referencia	Disponibilidad
Multimodo OM3 LC-LC			
19SIFJ2LCLC5L01AQ	FJ2-LCLC5L-01AQ	PATCHCORD MULTIMODO OM3 TIPO RISER AGUAMARINA LC/LC 1 METRO	!
19SIFJ2LCLC5L02AQ	FJ2-LCLC5L-02AQ	PATCHCORD MULTIMODO OM3 TIPO RISER AGUAMARINA LC/LC 2 METROS	✓
19SIFJ2LCLC5L03AQ	FJ2-LCLC5L-03AQ	PATCHCORD MULTIMODO OM3 TIPO RISER AGUAMARINA LC/LC 3 METROS	!
19SIFJ2LCLC5L05AQ	FJ2-LCLC5L-05AQ	PATCHCORD MULTIMODO OM3 TIPO RISER AGUAMARINA LC/LC 5 METROS	!



Multimodo OM3 LC-SC			
19SIFJ2LCSC5L01AQ	FJ2-LCSC5L-01AQ	PATCHCORD MULTIMODO OM3 TIPO RISER AGUAMARINA LC/SC 1 METRO	!
19SIFJ2LCSC5L02AQ	FJ2-LCSC5L-02AQ	PATCHCORD MULTIMODO OM3 TIPO RISER AGUAMARINA LC/SC 2 METROS	!
19SIFJ2LCSC5L03AQ	FJ2-LCSC5L-03AQ	PATCHCORD MULTIMODO OM3 TIPO RISER AGUAMARINA LC/SC 3 METROS	!



Multimodo OM4 LC-LC			
19SIFJ2LCLC5V-01AH	FJ2-LCLC5V-01AH	PATCHCORD MULTIMODO OM4 TIPO LSZH AGUAMARINA LC/LC 1 METRO	✓
19SIFJ2LCLC5V02AH	FJ2-LCLC5V-02AH	PATCHCORD MULTIMODO OM4 TIPO LSZH AGUAMARINA LC/LC 2 METROS	✓
19SIFJ2LCLC5V03AH	FJ2-LCLC5V-03AH	PATCHCORD MULTIMODO OM4 TIPO LSZH AGUAMARINA LC/LC 3 METROS	✓



19SIFJ2LCLC5V05AH	FJ2-LCLC5V-05AH	PATCHCORD MULTIMODO OM4 TIPO LSZH AGUAMARINA LC/LC 5 METROS	!
19SIFJ2LCLC5V08AH	FJ2-LCLC5V-08AH	PATCHCORD MULTIMODO OM4 TIPO LSZH AGUAMARINA LC/LC 8 METROS	!
19SIFJ2LCLC5V10AH	FJ2-LCLC5V-10AH	PATCHCORD MULTIMODO OM4 TIPO LSZH AGUAMARINA LC/LC 10 METROS	!
19SIFJ2LCLC5V15AH	FJ2-LCLC5V-15AH	PATCHCORD MULTIMODO OM4 TIPO LSZH AGUAMARINA LC/LC 15 METROS	!
19SIFJ2LCLC5V20AH	FJ2-LCLC5V-20AH	PATCHCORD MULTIMODO OM4 TIPO LSZH AGUAMARINA LC/LC 20 METROS	!
19SIFJ2LCLC5V30AH	FJ2-LCLC5V-30AH	PATCHCORD MULTIMODO OM4 TIPO LSZH AGUAMARINA LC/LC 30 METROS	!



Multimodo-OM4 LC-SC

19SIFJ2LCSC5V02AH	FJ2-LCSC5V-02AH	PATCHCORD MULTIMODO OM4 TIPO LSZH AGUAMARINA LC/SC 2 METROS	!
19SIFJ2LCSC5V03AH	FJ2-LCSC5V-03AH	PATCHCORD MULTIMODO OM4 TIPO LSZH AGUAMARINA LC/SC 3 METROS	!
19SIFJ2LCSC5V05AH	FJ2-LCSC5V-05AH	PATCHCORD MULTIMODO OM4 TIPO LSZH AGUAMARINA LC/SC 5 METROS	!
19SIFJ2LCSC5V08AH	FJ2-LCSC5V-08AH	PATCHCORD MULTIMODO OM4 TIPO LSZH AGUAMARINA LC/SC 8 METROS	!
19SIFJ2LCSC5V20AH	FJ2-LCSC5V-20AH	PATCHCORD MULTIMODO OM4 TIPO LSZH AGUAMARINA LC/SC 20 METROS	!



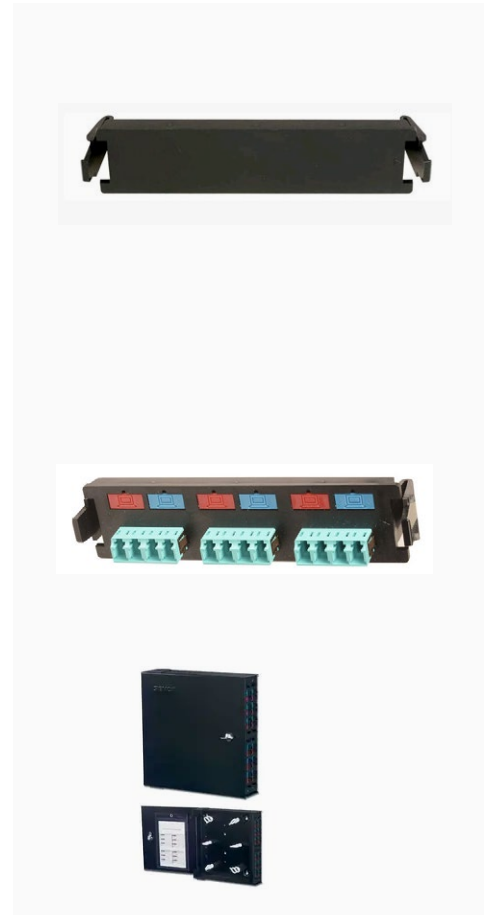
Conectividad fibra óptica

Referencia Melexa	Referencia Fábrica	Descripción de la referencia	Disponibilidad
Bandejas fibra óptica			
19SIFCP3DWR	FCP3-DWR	Bandeja de fibra deslizable de 1RU con espacio para 3 adaptadores de hasta 72 hilos	✓
19SIFCP3RACK	FCP3-RACK	Bandeja de fibra no deslizable de 1RU con espacio para 3 adaptadores de hasta 72 hilos	✓
19SIRIC3E3601	RIC3-E-36-01	Bandeja de fibra de 2RU con espacio para 6 adaptadores de hasta 144 hilos	!
19SIRIC3E4801	RIC3-E-48-01	Bandeja de fibra de 3RU con espacio para 8 adaptadores de hasta 192 hilos	!
19SIRIC37201	RIC3-72-01	Bandeja de fibra de 4RU con espacio para 12 adaptadores de hasta 288 hilos	!



Módulos de fibra para bandejas y paneles LIU

Referencia Melexa	Referencia Fábrica	Descripción de la referencia	Disponibilidad
Adaptadores universales			
19SIRICFBLNK01	RIC-F-BLNK-01	Adaptador tapa ciega para bandeja	✓
19SIRICFSC1201	RIC-F-SC12-01	Adaptador de fibra 12 hilos con conectores SC color negro	!
Multimodo			
19SIRICFLCQ1201C	RIC-F-LCQ12-01C	Adaptador de fibra 12 hilos con conectores LC color aguamarina	✓
19SIRICFLCQ2401C	RIC-F-LCQ24-01C	Adaptador de fibra 24 hilos con conectores LC color aguamarina	✓
Paneles LIU de fibra			
19SISWIC3M01	SWIC3-M-01	Mini Liu de pared con espacio para 2 adaptadores de hasta 24 hilos	✓
19SISWIC3C01	SWIC3-C-01	Liu de pared con espacio para 4 adaptadores de hasta 96 hilos	!
19SISWIC3GCC01	SWIC3G-CC-01	Liu de pared extendido con espacio para 4 adaptadores de hasta 96 hilos	!



✓ Disponible en inventario

! Consulta con un asesor



FT-CKIT-L2



FTERM-L2



FTERM-LC

Referencia Melexa	Referencia Fábrica	Descripción de la referencia	Disponibilidad
Kit epóxico			
19SIFTERML2	FTERM-L2	Kit de conectorización de fibra para conector ST/SC epóxicos	⚠
19SIFTERMLC	FTERM-LC	Complemento kit de conectorización de fibra para conectores LC epóxicos	⚠
19SIFTCKITL2	FT-CKIT-L2	Consumibles para kit de conectorización de fibra de conector epóxico	⚠
19SIFTPF1	FT-PF1	Lija de pulido de 1 um color púrpura	⚠
19SIFT-PF3	FT-PF3	Lija de pulido de 3 um color rosado	⚠



FT-LB-KIT



FT-LB-TOOL

Kit mecánico			
19SIFTLBKIT	FT-LB-KIT	Kit de conectorización de fibra para conector LC/SC prepulidos - mecánicos	⚠
19SIFTLBTOOL	FT-LB-TOOL	Herramienta de conectorización de fibra para conectores LC/SC prepulidos - mecánicos	✅
Herramientas adicionales			
19SIFTVFLPA	FT-VFL-P-A	Verificador de fibra óptica para conectores SC, ST Y FC	⚠
19SIFTVFLADPTA	FT-VFL-ADPT-A	Adaptador lc para verificador de fibra óptica	⚠
19SIFTLBCLV	FT-LB-CLV	Cortadora de precisión para fibra óptica	⚠



CATEGORÍA
Fibra
Óptica
Monomodo

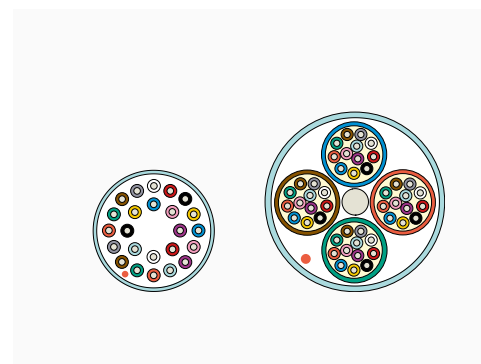


A Sonepar Company



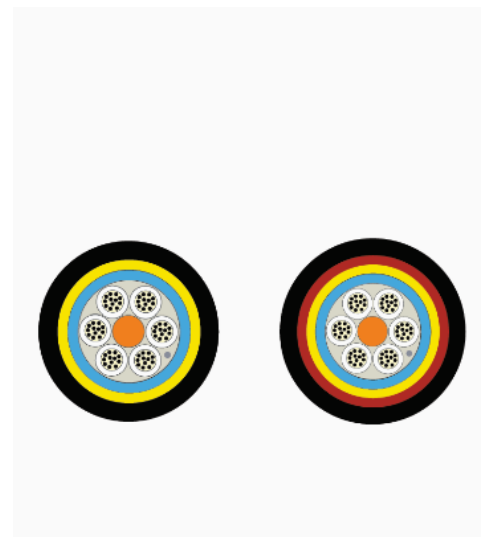
Para interiores

Referencia Melexa	Referencia Fábrica	Descripción de la referencia	Disponibilidad
19SC9F8LB16B	9F8LB1-6B2.00	Fibra óptica Monomodo 6 hilos tipo Riser	🟡
19SC9F8LB312D	9F8LB3-12D1.00	Fibra óptica Monomodo 12 hilos tipo LSZH	🟡
19SC9F8LB324L	9F8LB3-24L1.00	Fibra óptica Monomodo 24 hilos tipo LSZH	🟡



Para exteriores

Referencia Melexa	Referencia Fábrica	Descripción de la referencia	Disponibilidad
19SC9F8LE46B	9F8LE4-6B1.00	Fibra óptica Monomodo 6 hilos armada	🟡
19SC9F8LE412D	9F8LE4-12D1.00	Fibra óptica Monomodo 12 hilos armada	🟡
19SC9F8LE424B	9F8LE4-24B1.00	Fibra óptica Monomodo 24 hilos armada	🟡



Monomodo no armada

19SC9F8LD412D	9F8LD4-12D1.00	Fibra óptica Monomodo 12 hilos no armada	🟡
---------------	----------------	--	---

Conectores

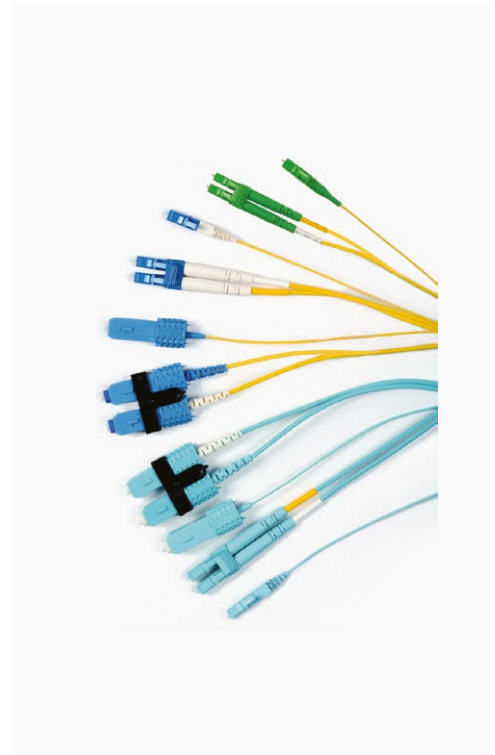
Referencia Melexa	Referencia Fábrica	Descripción de la referencia	Disponibilidad
19SIFC1LBLUCU9BL	FC1-LB-LCU-9BL	Conector Simplex para fibra Monomodo tipo LC prepulido azul oscuro (*)	🟡
19SIFC1LBSCU9BL	FC1-LB-SCU-9BL	Conector Simplex para fibra Monomodo tipo SC prepulido azul oscuro (*)	🟡
19SIFC1LCSMB02	FC1-LC-SM-B02	Conector Simplex para fibra Monomodo tipo LC epóxico azul oscuro	🟡
19SIFC1SCSMB06	FC1-SC-SM-B06	Conector Simplex para fibra Monomodo tipo SC epóxico azul oscuro	🟡



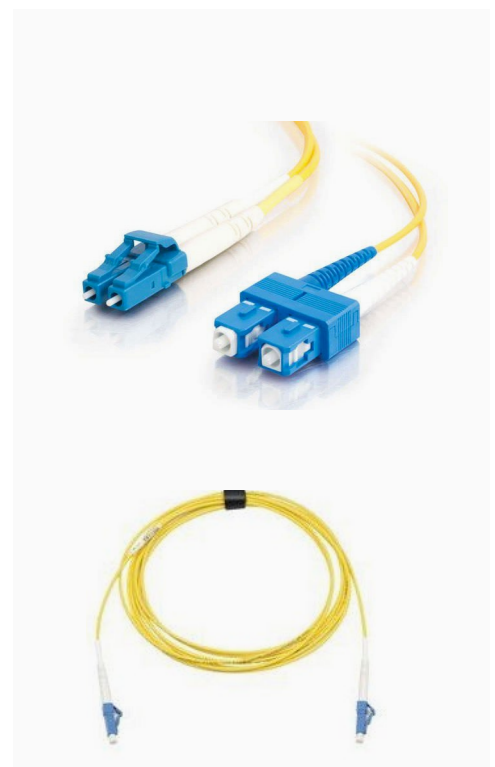
(*) Los conectores prepulidos no funcionan en fibras tipo Loose Tube, solo funcionan con fibras de tipo Tight Buffer

Patch Cords fibra óptica

Referencia Melexa	Referencia Fábrica	Descripción de la referencia	Disponibilidad
Monomodo Duplex			
LC/LC			
19SIFJ2LCULCUL01H	FJ2-LCULCUL-01H	Patch Cord Duplex Monomodo LSZH amarillo LC/LC x 1 metro	⚠
19SIFJ2LCULCUL02H	FJ2-LCULCUL-02H	Patch Cord Duplex Monomodo LS0H amarillo LC/LC x 2 metros	✅
19SIFJ2LCULCUL03H	FJ2-LCULCUL-03H	Patch Cord Duplex Monomodo LS0H amarillo LC/LC x 3 metros	⚠
19SIFJ2LCULCUL05H	FJ2-LCULCUL-05H	Patch Cord Duplex Monomodo LS0H amarillo LC/LC x 5 metros	⚠
19SIFJ2LCULCUL07H	FJ2-LCULCUL-07H	Patch Cord Duplex Monomodo LS0H amarillo LC/LC x 7 metros	⚠
19SIFJ2LCULCUL08H	FJ2-LCULCUL-08H	Patch Cord Duplex Monomodo LS0H amarillo LC/LC x 8 metros	⚠
19SIFJ2LCULCUL10H	FJ2-LCULCUL-10H	Patch Cord Duplex Monomodo LS0H amarillo LC/LC x 10 metros	⚠



LC/SC			
19SIFJ2LCUSCUL01H	FJ2-LCUSCUL-01H	Patch Cord Duplex Monomodo LS0H amarillo LC/SC x 5 metros	⚠
19SIFJ2LCUSCUL02H	FJ2-LCUSCUL-02H	Patch Cord Duplex Monomodo LS0H amarillo LC/SC x 2 metros	⚠
19SIFJ2LCUSCUL03H	FJ2-LCUSCUL-03H	Patch Cord Duplex Monomodo LS0H amarillo LC/SC x 3 metros	⚠



Monomodo Simplex			
LC/LC			
19SIFJ1LCULCUL05H	FJ1-LCULCUL-05H	Patch Cord Simplex Monomodo LS0H amarillo LC/LC x 5 metros	⚠
19SIFJ1LCULCUL07H	FJ1-LCULCUL-07H	Patch Cord Simplex Monomodo LS0H amarillo LC/LC x 7 metros	⚠
19SIFJ1LCULCUL012H	FJ1-LCULCUL-12H	Patch Cord Simplex Monomodo LS0H amarillo LC/LC x 12 metros	⚠
19SIFJ1LCULCUL15H	FJ1-LCULCUL-15H	Patch Cord Simplex Monomodo LS0H amarillo LC/LC x 15 metros	⚠

Pigtails

Referencia Melexa	Referencia Fábrica	Descripción de la referencia	Disponibilidad
19SIFP1BLCUL01	FPIB-LCUL-01	PIGTAIL RISER MONOMODO OS1/ OS2 CONECTOR LC 1 METRO	⚠
19SIFP1BLCUL01H	FPIB-LCUL-01H	PIGTAIL LSZH MONOMODO OS1/ OS2 CONECTOR LC 1 METRO	✅
19SIFP1BSCUL01H	FPIB-SCUL-01H	PIGTAIL LSZH MONOMODO OS1/ OS2 CONECTOR SC 1 METRO	⚠



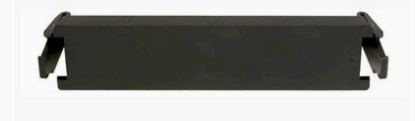
Bandejas fibra óptica

referencia Melexa	Referencia Fábrica	Descripción de la referencia	Disponibilidad
19SIFCP3DWR	FCP3-DWR	Bandeja de fibra deslizable de 1RU con espacio para 3 adaptadores hasta 72 hilos	✅
19SIFCP3RACK	FCP3-RACK	Bandeja de fibra no deslizable de 1RU con espacio para 3 adaptadores hasta 72 hilos	✅
19SIRIC3E3601	RIC3-E-36-01	Bandeja de fibra de 2ru con espacio para 6 adaptadores hasta 144 hilos	⚠
19SIRIC3E4801	RIC3-E-48-01	Bandeja de fibra de 3RU con espacio para 8 adaptadores hasta 192 hilos	⚠
19SIRIC37201	RIC3-72-01	Bandeja de fibra de 4RU con espacio para 12 adaptadores hasta 288 hilos	⚠



Módulos de fibra para bandejas y paneles LIU

Referencia Melexa	Referencia Fábrica	Descripción de la referencia	Disponibilidad
Adaptadores universales			
19SIRICFBLNK01	RIC-F-BLNK-01	Adaptador tapa ciega para bandeja	✓
19SIRICFSC1201	RIC-F-SC12-01	Adaptador de fibra 12 hilos con conectores SC color negro	⚠



Monomodo			
19SIRICFLCU1201C	RIC-F-LCU12-01C	Adaptador de fibra 12 hilos con conectores LC color azul	✓
19SIRICFLCU2401C	RIC-F-LCU24-01C	Adaptador de fibra 24 hilos con conectores LC color azul	✓



Paneles LIU de fibra			
19SISWIC3M01	SWIC3-M-01	Mini Liu de pared con espacio para 2 adaptadores de hasta 24 hilos	✓
19SISWIC3C01	SWIC3-C-01	Liu de pared con espacio para 4 adaptadores de hasta 96 hilos	⚠
19SISWIC3GCC01	SWIC3G-CC-01	Liu de pared extendido con espacio para 4 adaptadores de hasta 96 hilos	⚠





FT-CKIT-L2



FTERM-L2



FTERM-LC

Referencia Melexa	Referencia Fábrica	Descripción de la referencia	Disponibilidad
Kit epóxico			
19SIFTERML2	FTERM-L2	Kit de conectorización de fibra para conector ST/SC epóxicos	⚠
19SIFTERMLC	FTERM-LC	Complemento kit de conectorización de fibra para conectores LC epóxicos	⚠
19SIFTCKITL2	FT-CKIT-L2	Consumibles para kit de conectorización de fibra de conector epóxico	⚠
19SIFTPF1	FT-PF1	Lija de pulido de 1 um color púrpura	⚠
19SIFT-PF3	FT-PF3	Lija de pulido de 3 um color rosado	⚠



FT-LB-KIT



FT-LB-T00L

Kit mecánico			
19SIFTLBKIT	FT-LB-KIT	Kit de conectorización de fibra para conector LC/SC prepulidos - mecánicos	⚠
19SIFTLBTOOL	FT-LB-T00L	Herramienta de conectorización de fibra para conectores LC/SC prepulidos - mecánicos	✅
Herramientas adicionales			
19SIFTVFLPA	FT-VFL-P-A	Verificador de fibra óptica para conectores SC, ST Y FC	⚠
19SIFTVFLADPTA	FT-VFL-ADPT-A	Adaptador lc para verificador de fibra óptica	⚠
19SIFTLBCLV	FT-LB-CLV	Cortadora de precisión para fibra óptica	⚠



CATEGORÍA
Administración
de cableado



A Sonepar Company



Racks abiertos

Referencia Melexa	Referencia Fábrica	Descripción de la referencia	Disponibilidad
Mini Racks			
19SECTRO401	CTR-04-01	Mini Rack 4U abierto	⚠
19SECTRO601	CTR-06-01	Mini Rack 6U abierto	⚠
19SECTRLRK	CTR-LRK	Kit montaje en perfil para Mini Rack	⚠



Racks			
19SERS07S	RS-07-S	Rack abierto de 2 postes 45RU en acero	⚠
19SERS107S	RSI-07-S-A	Rack abierto de 2 postes 45RU en acero	⚠
19SERS307	RS3-07	Rack abierto de 2 postes 45RU en aluminio con organizadores verticales	✅
19SERSQ107CS	RSQI-07C-S	Rack abierto de 4 postes 45RU en acero	⚠



Organizadores verticales			
19SEVCM06	VCM-6	Organizador vertical sencillo de 6 pulgadas 45RU	⚠
19SEVCM6D	VCM-6D	Organizador vertical doble de 6 pulgadas 45RU	⚠
19SEVCM10	VCM-10	Organizador vertical sencillo de 10 pulgadas 45RU	⚠
19SEVCM10D	VCM-10D	Organizador vertical doble de 10 pulgadas 45RU	⚠
19SEVCM12	VCM-12	Organizador vertical sencillo de 12 pulgadas 45RU	⚠
19SEVCM12D	VCM-12D	Organizador vertical doble de 12 pulgadas 45RU	⚠
19SEVCM16	VCM-16	Organizador vertical sencillo de 16 pulgadas 45RU	⚠
19SEVCMIA06D145	VCMIA-06D-1-45	Organizador vertical doble de 6 pulgadas 45RU	⚠



Organizadores horizontales

19SIHCM41U	HCM-4-1U	Organizador horizontal de 4 pulgadas 1RU con tapa	✓
19SIHCM42U	HCM-4-2U	Organizador horizontal de 4 pulgadas 2RT con tapa	✓
19SIHCM44U	HCM-4-4U	Organizador horizontal de 4 pulgadas 4RU con tapa	⚠
19SIHCM61U	HCM-6-1U	Organizador horizontal de 6 pulgadas 1RU con tapa	⚠
19SIHCM62U	HCM-6-2U	Organizador horizontal de 6 pulgadas 2RU con tapa	⚠
19SIHCME42UD	HCME-4-2U-D	Organizador horizontal doble de 4 pulgadas 2RU con tapa extendida	⚠



Gabinetes de pared

Referencia Melexa	Referencia Fábrica	Descripción de la referencia	Disponibilidad
19SEWC2V10112	WC2-V101-12	Gabinete de pared 74 cm 12RU, 61 cm de profundidad con puerta ventilada	⚠
19SEWC3P10112	WC3-P101-12	Gabinete de pared 74 cm 12RU, 76 cm de profundidad con puerta plexiglass	⚠
19SEWC3P10118	WC3-P101-18	Gabinete de pared 74 cm 18RU, 76 cm de profundidad con puerta plexiglass	⚠
19SEWC3V10112	WC3-V101-12	Gabinete de pared 74 cm 12RU, 76 cm de profundidad con puerta ventilada	⚠
19SEWC3V10118	WC3-V101-18	Gabinete de pared 74 cm 18RU, 76 cm de profundidad con puerta ventilada	⚠
19SEWC3V10124	WC3-V101-24	Gabinete de pared 74 cm 24RU, 76 cm de profundidad con puerta ventilada	⚠



Accesorios Rack y Gabinete

Referencia Melexa	Referencia Fábrica	Descripción de la referencia	Disponibilidad
19SESHS1901	SH-S19-01	Bandeja porta equipos sólida 3RU	⚠
19SESHS19V01	SH-S19V-01	Bandeja porta equipos ventilada 3RU	⚠
19SEVPGRD	VP-GRD	Kit de tierra cobre tipo TGB para Rack y gabinete	✅



Cajas de consolidación y MUTOA

Referencia Melexa	Referencia Fábrica	Descripción de la referencia	Disponibilidad
19SIMXMMO02	MX-MMO-02	MUTOA tipo MAX para cobre y fibra de hasta 18 puntos	!
19SIMXSMZ402	MX-SMZ4-02	Caja MAX sobreponer para 4 puntos	!
19SISP301	SP-3-01	Caja para instalación en superficie para 3 puertos	!
19SISP601	SP-6-01	Caja para instalación en superficie para 6 puertos	!
19SIZUC4PL02	ZU-C4P-L02	Caja zonal para instalación en techo falso de 4RU	!
19SIZUMX240515	ZU-MX-24-0515	Caja zonal para instalación en piso falso para 24 puntos	!
19SIZUMX48	ZU-MX-48	Caja zonal para instalación en piso falso para 48 puntos	!
19SIZUMX24P	ZU-MX-24P	Caja zonal multipropósito de 24 puntos	!



Página principal de Melexa

<https://melexa.com/>

Sección de cableado estructurado en Melexa

<https://melexa.com/cableado-estructurado-y-medios-de-transmision-de-datos>

E-commerce Melexa

<https://tienda.melexa.com>

Siemon

<https://melexa.com/siemon>

Videos educacionales Siemon

<https://www.siemon.com/en/home/support/education/videos>

MELEXA**Ing. Jhon Edward Dávalos**

Gerente de Producto Cableado Estructurado
jhon.davalos@melexa.com
601 587 4400 – 317 643 2930

Ing. Esteban D. Fonseca Moreno

Asesor Técnico Cableado Estructurado
esteban.fonseca@melexa.com
601 587 4400 – 318 240 4868

Bogotá, Colombia

Autopista Norte No. 114 – 44 Of. 702
Edificio Invention Center

Bogotá

PBX (571)5874400-5874040
Calle 18 No. 69F-26

Barranquilla

PBX (57 5) 385 0101
Calle 110 Av. Circunvalar No 3 – 79
Europark Etapa I, Bodega 2

Cartagena

PBX (57 5) 693 9884
Transversal 53 No. 21 – 65
Multicentro el Bosque Local No. 7

Bucaramanga

PBX (57 7) 615 80 26
Calle 59 No. 13 – 88 Bodega 2
(Autopista Bucaramanga-Girón)

Cali

PBX (57 2) 687 0800
Calle 23 No.5 – 98

Medellín

PBX (57 4) 607 25 29
Calle 30 No.55-21

Pereira

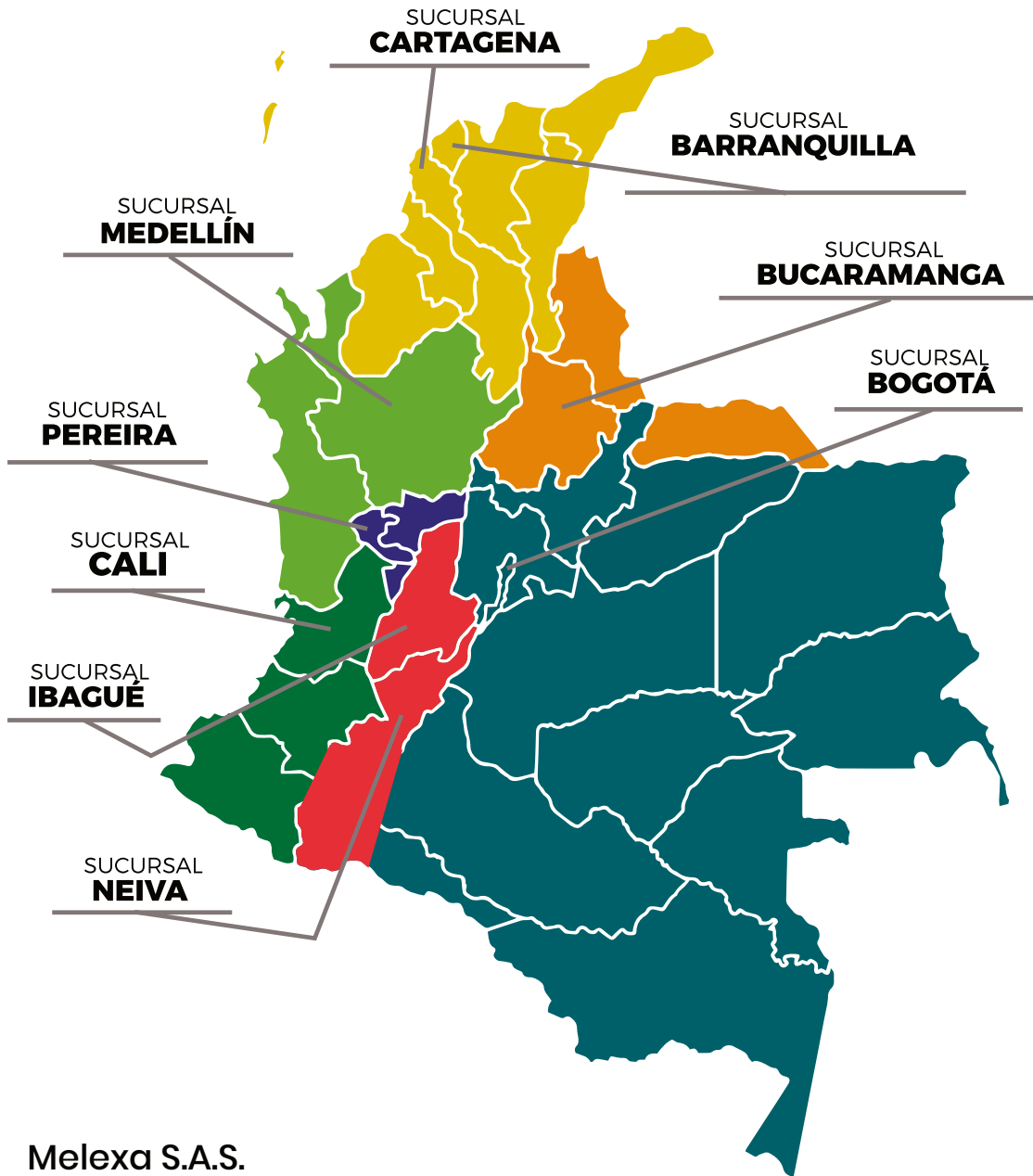
PBX (57 6) 330 2077
Carrera 9ª No. 15-78
Bodega 2 Sector la Popa,
Dosquebradas

Neiva

PBX (57 8) 863 2455
Calle 19 Sur No.6A – 65

Ibagué

PBX (57 8) 264 64 18
Avenida Miro lindo No. 71-149
Zona Industrial El Papayo



Melexa S.A.S.

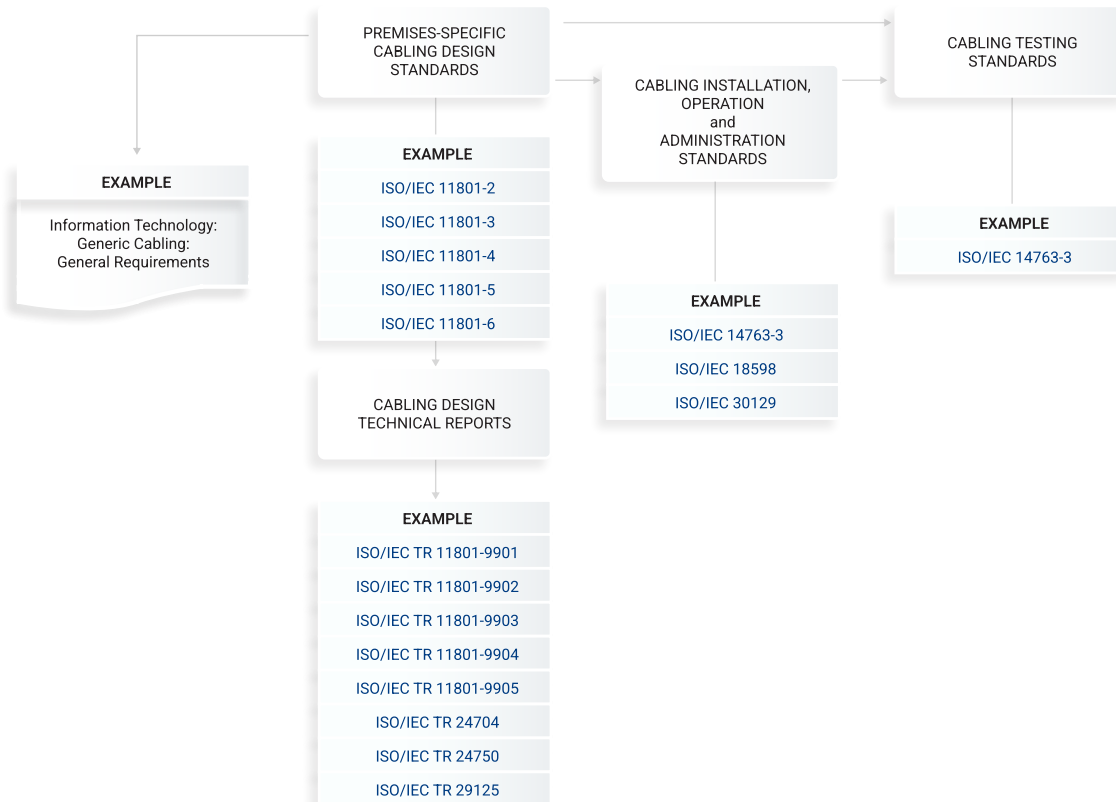


www.melexa.com

Principales normativas TIA

Normas genéricas	Normas para sitios	Normas sobre componentes	Guía de TSB
ANSI/TIA-568.0 Cableado genérico para sitios	ANSI/TIA-568.1 Cableado comercial	ANSI/TIA-568.2 Componentes de cobre	TSB-155 10G sobre Cat 6
ANSI/TIA-569 Trayectorias y espacios	ANSI/TIA-570 Residencial	ANSI/TIA-568.3 Componentes de fibra	TSB-162 Lineamientos de cableado de WAP
ANSI/TIA-606 Administración	ANSI/TIA-942 Cableado para centros de datos	ANSI/TIA-568.4 Componentes coaxiales	TSB-184 Lineamientos para PoE
ANSI/TIA-607 Puesta a tierra y conexión	ANSI/TIA-1005 Cableado industrial	ANSI/TIA-1152 Equipos de pruebas en campo	TSB-185 Tablas de M.I.C.E.
ANSI/TIA-758 Planta exterior	ANSI/TIA-1179 Sector médico	ANSI/TIA-1183 Equipos de pruebas en laboratorios	TSB-5018 DAS
ANSI/TIA-862 Sistemas de edificios inteligentes	ANSI/TIA-4966 Educación		TSB-5021 2.5G/5G sobre Cat 5e/6
ANSI/TIA-5017 Seguridad			
ANSI/TIA-5048 Requisitos de AIM			

Principales normativas ISO



Clasificación equivalente entre normativas TIA e ISO

Ancho de banda	TIA (Componentes)	TIA (Cableado)	ISO (Componentes)	ISO (Cableado)
1- 100 MHz	Categoría 5E	Categoría 5E	Categoría 5E	Clase D
1- 250 MHz	Categoría 6	Categoría 6	Categoría 6	Clase E
1- 500 MHz	Categoría 6A	Categoría 6A	Categoría 6A	Clase EA
1- 600 MHz	n/a	n/a	Categoría 7	Clase F
1- 1000 MHz	n/a	n/a	Categoría 7A	Clase FA
1- 2000 MHz	n/a	n/a	Categoría 8.1	Clase I
1- 2000 MHz	n/a	n/a	Categoría 8.2	Clase II

Desempeño del canal de cableado balanceado

Desempeño de canal	Desempeño de componentes	Ancho de banda	Aplicación máxima soportada	Longitud máxima del canal	Número máximo de conectores
Clase Ea / Categoría 6a	Categoría 6A	500 MHz	10GBASE-T	100 m(a)	4 (b.)
Clase F	Categoría 7	600 MHz	10GBASE-T	100 m(a)	4 (b.)
Clase FA	Categoría 7A	1000 MHz	2.5GBASE-T(c.)	30 m(e.)	2
Clase I / Categoría 8	Categoría 8.1 (d)	2000 MHz	40GBASE-T	30 m(e.)	2
Clase II	Categoría 8.2	2000 MHz	40GBASE-T	30 m(e.)	2

(a)10GBASE-T en "short reach mode" especifica una longitud máxima de canal de 30 m

(b)10GBASE-T en "short reach mode" especifica un máximo de dos conectores en el canal

(c)Basada en ISO/IEC TR 11801-9905

(d)Los componentes Categoría 8.1 no pueden usarse para lograr un desempeño de cableado balanceado Clase F, FA o II

(e)Longitud máxima de enlace permanente de 26 m con una longitud máxima de 4 m

Tabla de aplicaciones para cableado estructurado

En esta tabla se muestra las aplicaciones más comunes en cableado estructurado hasta los 100 metros, en topología de 4 conectores.

Aplicación	Categoría 5E/ Clase D	Categoría 6/ Clase E	Categoría 6A/ Clase EA	Categoría 7/ Clase F	Categoría 7A/ Clase FA
4/16 Mbps Token Ring	X	X	X	X	X
10BASE-T	X	X	X	X	X
100BASE-T4	X	X	X	X	X
155 Mbps ATM	X	X	X	X	X
1000BASE-T	X	X	X	X	X
TIA/EIA-854		X	X	X	X
10GBASE-T			X	X	X
ISO/IEC 14165-144				X	X
Broadband CATV					X

Tabla de aplicaciones de uso del conector TERA

El conector TERA al ser un conector tipo no-RJ45 y al contar con un diseño en cuadrante, es posible usar 1, 2 o 4 pares para diferentes aplicaciones, compartiendo el mismo conector, en esta tabla se muestran algunas de las aplicaciones comunes de acuerdo con la cantidad de pares usados para su funcionamiento:

Aplicaciones de 1 y 10 Gbps (4 pares)	Aplicaciones de 10/100 Mbps (2 pares)	Aplicaciones de 1 par
Computador con puerto Gigabit	Estaciones de trabajo	Teléfono análogo
Switches con puerto Gigabit	Impresoras conectadas a la red	CCTV (basado en balun)
Access Point	Access Point	Industria 4.0 (SPE) (Próximamente)
	Teléfono IP	
	Cámara IP	

Tabla de aplicaciones de video en cableado estructurado

Aplicación	Recomendaciones de cableado		
	Mínima	Mejor	Óptima
Video Análogo (basado en balun) para CCTV	Categoría 5E UTP	Igualar el grado del cableado de la red: este enfoque admite una mayor flexibilidad de la infraestructura.	Categoría 6A F/UTP: Los sistemas blindados ofrecen una mejora en la disipación de calor para aplicaciones de potencia y asegura que las señales de video no interfieran en sistemas de 10 Gbps.
Video IP para CCTV	Categoría 5E UTP	Igualar el grado del cableado de la red: este enfoque admite una mayor flexibilidad de la infraestructura.	Categoría 6A F/UTP: Los sistemas blindados ofrecen una mejora en la disipación de calor para aplicaciones de potencia y asegura que las señales de video no interfieran en sistemas de 10 Gbps. Sistemas de video basados en IP requerirán velocidades de 10GBASE-T en un futuro.
Video de banda ancha (se incluye SDTV y HDTV)	Categoría 5E UTP	Igualar el grado del cableado de la red: este enfoque admite una mayor flexibilidad de la infraestructura.	Categoría 7/7A S/FTP: Los sistemas completamente blindados son las únicas soluciones caracterizadas para la transmisión de video con anchos de banda superiores a 900 MHz y es el único medio garantizado en mostrar una respuesta estable y lineal para el soporte video digital en altas frecuencias con la menor cantidad de amplificación, en comparación de otros sistemas de par trenzado.
IPTV	Categoría 5E UTP	Categoría 6A UTP o F/UTP: Se puede asumir que los sistemas IPTV requerirán medios que soporten velocidades 10GBASE-T.	Categoría 7/7A S/FTP: Los sistemas completamente apantallados ofrecen una mejora significativa en el retardo de propagación entre sus pares, lo que mejora la calidad de la imagen.

Guía de capacidad del organizador de cables

La siguiente tabla de capacidad se proporciona para los organizadores de cables horizontales, los administradores de cables verticales y los bastidores de Siemon para ayudar con la planificación de la capacidad.

Los valores que se muestran reflejan una combinación de capacidad real y calculada y representan un llenado del 100 %. Estos valores se obtuvieron utilizando cables debidamente revestidos y pueden verse afectados negativamente por malas prácticas de enrutamiento de cables.

	Total	Efectiva	Diámetro del cable in. (mm)											
	Área	Área	0.13	0.15	0.17	0.19	0.21	0.23	0.25	0.27	0.29	0.31	0.33	0.35
	(sq. in.)	(sq. in.)	(3.30)	(3.81)	(4.32)	(4.83)	(5.33)	(5.84)	(6.35)	(6.86)	(7.37)	(7.87)	(8.38)	(8.89)
HORIZONTAL CABLE MANAGEMENT														
HCM(E)-4-1U	3.04	1.21	71	53	42	33	27	22	19	16	14	12	11	9
HCM(E)-4-2U(-D) (1)	9.89	3.96	234	175	136	109	89	74	63	54	47	41	36	32
HCM(E)-4-4U	23.59	9.44	558	419	326	261	214	178	151	129	112	98	86	77
HCM(E)-6-1U	4.29	1.71	101	76	59	47	38	32	27	23	20	17	15	13
HCM(E)-6-4U	35.34	14.13	836	628	489	391	320	267	226	193	168	147	129	115
ST10-RWM(-XX)	3.20	1.28	75	56	44	35	29	24	20	17	15	13	11	10
ST10-RWM2(-XX)	8.40	3.36	198	149	116	93	76	63	53	46	39	34	30	27
RACKS & VERTICAL CABLE MANAGEMENT														
RS-07(-s) Channel	18.00	7.20	426	320	249	199	163	136	115	98	85	74	66	58
RS-07(-s) Front Managers	6.50	2.60	153	115	89	72	58	49	41	35	30	27	23	21
RS3-07(-s) Channel	27.60	11.04	653	490	382	305	250	208	176	151	131	114	101	90
RS3-07(-s) Front Managers	14.31	5.72	338	254	198	158	129	108	91	78	68	59	52	46
RS-CNL	44.75	17.90	1059	795	619	495	405	338	286	245	212	186	164	146
RS-CNL3	26.75	10.70	633	475	370	296	242	202	171	146	127	111	98	87
VCM-6	64.83	25.93	1534	1152	897	718	588	490	414	355	308	269	238	211
VCM-6 Base (2)	48.24	38.59	2283	1715	1335	1069	875	729	617	529	458	401	354	315

	<i>Total</i>	<i>Efectiva</i>	<i>Diámetro del cable in. (mm)</i>											
	<i>Área</i>	<i>Área</i>	<i>0.13</i>	<i>0.15</i>	<i>0.17</i>	<i>0.19</i>	<i>0.21</i>	<i>0.23</i>	<i>0.25</i>	<i>0.27</i>	<i>0.29</i>	<i>0.31</i>	<i>0.33</i>	<i>0.35</i>
	(sq. in.)	(sq. in.)	(3.30)	(3.81)	(4.32)	(4.83)	(5.33)	(5.84)	(6.35)	(6.86)	(7.37)	(7.87)	(8.38)	(8.89)
VCM-6D (3)	90.83	36.33	2149	1614	1257	1006	823	686	581	498	432	378	333	296
VCM-6D Base (2)	61.17	48.93	2895	2174	1693	1355	1109	924	782	671	581	509	449	399
VCM-10	111.55	44.62	2640	1983	1543	1235	1011	843	713	612	530	464	409	364
VCM-10 Base (2)	88.75	71.00	4201	3155	2456	1966	1610	1342	1136	973	844	738	651	579
VCM-10D (3)	160.73	64.29	3804	2857	2224	1780	1457	1215	1028	881	764	669	590	524
VCM-10D Base (2)	118.65	94.92	5616	4218	3284	2629	2152	1794	1518	1302	1128	987	871	774
VCM-12	134.91	53.96	3193	2398	1867	1494	1223	1020	863	740	641	561	495	440
VCM-12 Base (2)	109.01	87.21	5160	3875	3017	2415	1977	1648	1395	1196	1036	907	800	711
VCM-12D (3)	195.68	78.27	4631	3478	2708	2168	1774	1479	1252	1073	930	814	718	638
VCM-12D Base (2)	147.39	117.91	6976	5240	4079	3266	2673	2228	1886	1617	1401	1226	1082	962
VCM-16	181.63	72.65	4298	3228	2513	2012	1647	1373	1162	996	863	755	667	593
VCM-16 Base (2)	149.52	119.62	7077	5316	4138	3313	2712	2261	1913	1640	1422	1244	1098	976
VCM-16D (3)	265.57	106.23	6285	4721	3675	2942	2408	2008	1699	1457	1263	1105	975	867
VCM-16D Base (2)	204.87	163.89	9697	7284	5671	4539	3716	3098	2622	2248	1948	1705	1504	1337
CABINET CABLE MANAGEMENT														
VP-VPC6-1-(XX) (4)	40.80	16.32	965	725	564	452	370	308	261	223	194	169	149	133
V8A-VPC4-1-(XX)	18.06	7.23	427	321	250	200	163	136	115	99	85	75	66	58
V8A-VPC6-1-(XX)	26.56	10.63	628	472	367	294	240	200	170	145	126	110	97	86
V8A-VPC145-1-(XX)	10.79	4.32	255	191	149	119	97	81	69	59	51	44	39	35
VP-EVPC6-1-(XX)	21.00	8.40	497	373	290	232	190	158	134	115	99	87	77	68
MISCELLANEOUS CABLE MANAGEMENT														
6" Hook & Loop Cable Manager	2.29	0.92	54	40	31	25	20	17	14	12	10	9	8	7
12" Hook & Loop Cable Manager	9.17	3.67	217	163	126	101	83	69	58	50	43	38	33	29
18" Hook & Loop Cable Manager	20.64	8.25	488	366	285	228	187	156	132	113	98	85	75	67
RS-CH	6.50	2.60	153	115	89	72	58	49	41	35	30	27	23	21
S143/VP-143	2.80	1.12	66	49	38	31	25	21	17	15	13	11	10	9
S145/VP-145	10.00	4.00	236	177	138	110	90	75	64	54	47	41	36	32

Especificaciones de fibra óptica

Categoría de Fibra Óptica	Longitud de Onda "Wavelength" (nm)	Atenuación Máxima (dB/km) (1)	Sobre Carga mínima Ancho de banda Modal (MHz·km) (1)	Efectividad Mínima Ancho de Banda Modal (MHz·km) (1)
Multimodo OM1 62.5/125 µm	850	3.5	200	No requerido
	1300	1.5	500	No requerido
Multimodo OM2 50/125 µm	850	3.5	500	No requerido
	1300	1.5	500	No requerido
Multimodo OM3 50/125 µm	850	3.5	1500	2000
	1300	1.5	500	No requerido
Multimodo OM4 50/125 µm	850	3.5	3500	4700
	1300	1.5	500	No requerido
Multimodo OM5 50/125 µm	850	3.0	3500	4700
	953	2.3	1850	2470
	1300	1.5	500	No requerido
Monomodo OS1a	1310	1.0 (3)	--	--
	1550	1.0 (3)	--	--
Monomodo OS2	1310	0.4 (3)	--	--
	1383 (2)	0.4	--	--
	1550	0.4 (3)	--	--

(1) Todos los parámetros de rendimiento que se muestran en esta tabla se basan en las últimas normas técnicas publicadas ISO/IEC, ANSI/TIA. Otros estándares nacionales pueden ser diferentes

(2) ANSI/TIA-568.3-D no proporciona requisitos de atenuación específicos para 1383 nm

(3) Para las categorías monomodo, ANSI / TIA-568.3-D especifica una atenuación máxima de 1,0 dB para cables de planta interior, 0,5 dB para cables de interior / exterior y 0,4 dB para planta exterior

Atenuación máxima del canal y distancias compatibles para aplicaciones de fibra óptica

**Distancia Soportada (m)
(Atenuación del Canal) (dB)**

Aplicación	OM1		OM2		OM3		OM4/OM5		OS1a/OS2	
	850 nm	1300 nm	850 nm	1300 nm	850 nm	1300 nm	850 nm	1300 nm	1310 nm	1550 nm
1000BASE-SX	275 (2.6)	N/A	550 (3.6)	N/A	860 (1) (4.6)	N/A	860 (1) (4.6)	N/A	N/A	N/A
1000BASE-LX	N/A	550 (2.3)	N/A	550 (2.3)		550 (2.3)	N/A	550 (2.3)	5000 (2) (4.5)	N/A
10GBASE-SR	33 (1.6)	N/A	82 (1.8)	N/A	300 (2.6)	N/A	400 (2.9)	N/A	N/A	N/A
10GBASE-LX4	N/A	300 (2.5)	N/A	300 (2.0)	N/A	300 (2.0)	N/A	300 (2.0)	10000 (2) (6.2)	N/A
10GBASE-LRM	N/A	220 (1.9)	N/A	220 (1.9)	N/A	220 (1.9)	N/A	220 (1.9)	N/A	N/A
10GBASE-LR	--	--	--	--	--	--	--	--	10000 (2) (6.2)	N/A
10GBASE-ER	--	--	--	--	--	--	--	--	N/A	30000 (2) (10.9)
25GBASE-SR	N/A	N/A	N/A	N/A	70(1.8)	N/A	100(1.9)	N/A	N/A	N/A
40GBASE-SR4	N/A	N/A	N/A	N/A	100(1.9)	N/A	150(1.5)	N/A	N/A	N/A
40GBASE-LR4	--	--	--	--	--	--	--	--	10000 (2) (6.7)	N/A
100GBASE-SR4	N/A	N/A	N/A	N/A	70 (1.8)	N/A	100 (1.9)	N/A	N/A	N/A
100GBASE-LR4	--	--	--	--	--	--	--	--	10000 (2) (6.3)	N/A
100GBASE-ER4	--	--	--	--	--	--	--	--	30000 (2) (15.0)	N/A
100GBASE-SR10	N/A	N/A	N/A	N/A	100 (1.9)	N/A	150 (1.5)	N/A	N/A	N/A

(1) En el momento en que se desarrolló 1000BASE-SX, OM3 y OM4 no se habían estandarizado; por lo que se usa las entradas para IGFC 100-MX-SN-I como guía

(2) Las longitudes superiores a 3000 m están fuera del alcance del sistema de cableado Siemon

Tabla de capacidad de cableado óptico en bandejas de fibra Siemon

	Total Área (sq. in.)	Diámetro del cable										
		in. (mm)										
		0.08 (2.0)	0.10 (2.5)	0.12 (3.0)	0.16 (4.0)	0.20 (5.0)	0.24 (6.0)	0.35 (9.0)	0.47 (12.0)	0.59 (15.0)	0.71 (18.0)	0.83 (21.0)
FCP3-DWR (Frontal - por lado)	1.00	129	82	57	57	57	14	6	3	2	1	1
FCP3-DWR-4ª (Frontal - por lado)	3.00	387	247	172	172	172	43	19	10	6	4	3
FCP3 Enclosures (posteriores/laterales - por abertura) (1)	4.08	526	337	234	234	234	58	26	14	9	6	4
RIC3 Enclosures (delantero/trasero - por lado)	3.14	405	259	180	180	180	45	20	11	7	5	3
SWIC3 Enclosures (Superior/Inferior - por abertura) (1)	2.50	322	206	143	143	143	35	15	8	5	3	2

Notas:

Las capacidades de los cables reflejan una tasa de llenado calculada del 80 % que se pretende para reflejar el 100 % de llenado durante el uso real.

(1) Reduzca la capacidad en un 50% si hace uso de grommet(s) o prensaestopas

Capacidad de fibra máxima en bandejas de fibra óptica (FCP3, SWIC3, RIC3)

Número de fibras por adaptador	Tipo de conector	Bandeja FCP3	Bandeja RIC 24	Bandeja RIC 36	Bandeja RIC 48	Bandeja RIC 72	LIU SWIC3-M	LIU SWIC3	LIU SWIC3G-E
6	ST, SC	18	24	36	48	72	12	24	48
8	ST, SC	24	32	48	64	96	16	32	64
12	ST, SC, LC	36	48	72	96	144	24	48	96
16	LC	48	64	96	128	192	32	64	128
24	LC	72	96	144	192	288	48	96	192
96	MTP	288	384	567	768	1152	192	384	768

Capacidad máxima de empalmes dentro de bandejas de fibra óptica

Tipo de empalme	Bandeja FCP3	Bandeja RIC 24	Bandeja RIC 36	Bandeja RIC 48	Bandeja RIC 72	LIU SWIC3	LIU SWIC3G-E
Fusión	72	96	96	96	144	48	96

Edición · Junio 2022



A Sonepar Company



VISITA NUESTRA **TIENDA ONLINE**
y encuentra todos nuestros productos

tienda.melexa.com