



NUEVOS

ORGANIZADORES



2023

CATÁLOGO  
DE PRODUCTO

PRODUCT CATALOG

[www.adlertec.com](http://www.adlertec.com)

# ¿QUIÉNES SOMOS?

## ABOUT US

ADLER ofrece soluciones integrales para sistemas de canalización eléctrica, conducción, protección y sujeción de cableado.

Los productos Adler incorporan en sus procesos productivos altos estándares de calidad asegurando a nuestros clientes los mejores productos consistentemente.

Los productos Adler cumplen con normas RETIE cuando es necesario y son fabricados bajo procesos certificados bajo la norma ISO 9001:2015.

Adler es marca registrada de Arneses y Gomas S.A. empresa con más de 45 años de historia en la manufactura y comercialización de productos de primera calidad.

*At ADLER we offer complete solutions for cable management, protection, and fastening.*

*Adler products comply with strict quality standards. We make sure our clients receive always the best products.*

*We are an ISO9001:2015 certified company, and our electrical products are certified when required.*

*Adler is a trade mark of Arneses y Gomas S.A. a company with more than 45 years experience manufacturing and distributing high quality products.*

Textos en español  
aparecen en Gris

Texts in English will  
appear with red

# Contenido

## CONTENTS

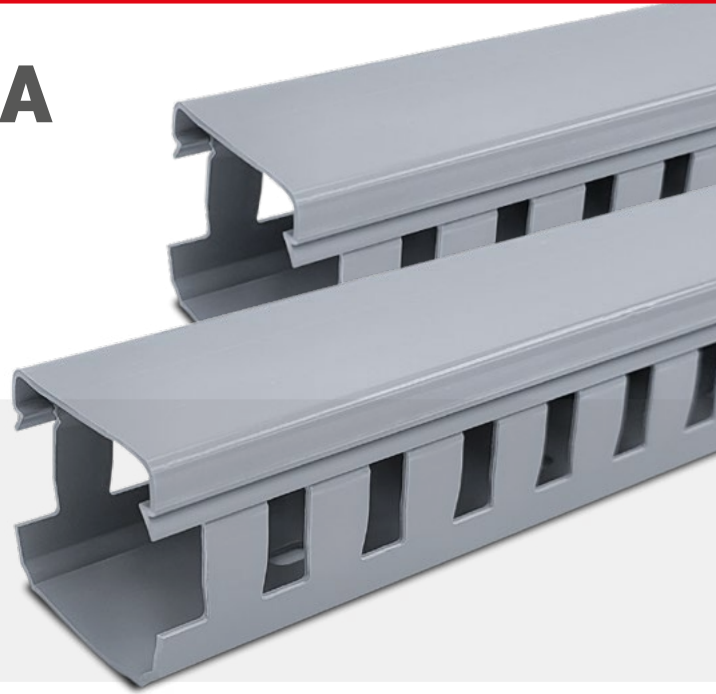
3	CANALETA RANURADA <i>Slofted Cable Raceway</i>	18	CORAZA ISYNYLON <i>Isynylon Zero Halogen</i>
4	ORGANIZADOR DE RACK <i>Rack Cable Manager</i>	19	TERMINAL <i>Connectors</i>
5	SISTEMAS DE CONDUCCIÓN Y ORGANIZACIÓN DE CABLES <i>Cable Management And Organization Systems</i>	19	CLIPS <i>Clips</i>
6	ACCESORIOS PARA CANALETA <i>Raceway Accessories</i>	20	ANCLAJE <i>Clamps</i>
7	CANALETA Y ACCESORIOS <i>Cable Raceway (Pvc Trunking) And Accessories</i>	20	UNIÓN <i>Union</i>
8	CANALETAS TABLA DE REFERENCIAS <i>Cable Raceway Table References</i>	21	GASIFLEX <i>Gasiflex</i>
9	CANALETA DE PISO <i>Floor Raceway</i>	22	AUTOFLEX <i>Autoflex</i>
10	CANALETA DE PISO FLEXIBLE <i>Flexible Floor Cable Raceway</i>	23	CINTA AISLANTE <i>Insulating Tape</i>
11	CAJA PARA SUPERFICIE <i>Surface Junction Box</i>	24	FUNDAS TERMOENCOGIBLES <i>Heat Shrink Sleeves</i>
12	CAJA PORTATOMA 100 X 45 <i>Single Box For 100 X 45 Raceway</i>	25	FUNDAS EN PVC Y SILICONA <i>Pvc And Silicone Thin Tubing</i>
12	CAJA PORTATOMA DOBLE 100 X 45 <i>Double Mounting Frame Box For 100 X 45 Raceway</i>	26	ESPIRAL PLÁSTICO <i>Spiral Wrap</i>
13	FACEPLATE <i>Faceplate</i>	27	AMARRES EN NYLON <i>Nylon Ties</i>
14	CAJAS DE PASO <i>Junction Box</i>	28	BASES ADHESIVAS <i>Adhesive Bases</i>
15	PRENSA ESTOPA <i>Cable Glands</i>	28	SONDA ELÉCTRICA <i>Cable Puller</i>
15	MARCADORES DE CABLE <i>Cable Markers Ring Type</i>		
16	ISYFLEX CORAZA FLEXIBLE <i>Isyflex Flexible Conduit</i>		
16	FORTIFLEX CORAZA FLEXIBLE <i>Fortiflex Flexible Conduit</i>		
17	ISYFLEX LH CORAZA BAJA EN HALÓGENOS <i>Isyflex Lh Low Halogen</i>		

# CANALETA RANURADA

## SLOTTED CABLE RACEWAY

Canaleta ranurada con corte abierto, óptima para organización y protección en sistemas cableados como tableros eléctricos y de comunicaciones.

*Slotted cable raceways for applications in industry, laboratories, automation, and workshops. Excellent protection for cable lines.*



NUEVA  
OPCIÓN



**Película de Seguridad**  
para la protección



**PVC rígido**  
no conductivo



**Tapa tipo**  
click



**Perforaciones con**  
mayor dimensión  
de Anclaje

No. de Parte	Descripción	Metros
CR25x25	Canaleta Ranurada 25x25 mm.	2
CR25x40	Canaleta Ranurada 25x40 mm.	2
CR25x60	Canaleta Ranurada 25x60 mm.	2
CR40x40	Canaleta Ranurada 40x40 mm.	2
CR40x60	Canaleta Ranurada 40x60 mm.	2
CR60x40	Canaleta Ranurada 60x40 mm.	2
CR60x60	Canaleta Ranurada 60x60 mm.	2
CR60x80	Canaleta Ranurada 60x80 mm.	2
CR80x80	Canaleta Ranurada 80x80 mm.	2

Part Number	Description	Meters
CR25x25	Slotted cable raceway 25x25 mm.	2
CR25x40	Slotted cable raceway 25x40 mm.	2
CR25x60	Slotted cable raceway 25x60 mm.	2
CR40x40	Slotted cable raceway 40x40 mm.	2
CR40x60	Slotted cable raceway 40x60 mm.	2
CR60x40	Slotted cable raceway 60x40 mm.	2
CR60x60	Slotted cable raceway 60x60 mm.	2
CR60x80	Slotted cable raceway 60x80 mm.	2
CR80x80	Slotted cable raceway 80x80 mm.	2

- ▶ Tramo de 2 metros.
- ▶ Montaje de la tapa a presión.
- ▶ Temperatura de trabajo <80°C.
- ▶ Fabricada en PVC auto extinguido.
- ▶ Bordes lisos para no dañar los cables.
- ▶ Fácil montaje de cableado y componentes eléctricos.
- ▶ Su rigidez facilita el montaje y le brinda mayor seguridad a la instalación.

- ▶ *2 meter lengths.*
- ▶ *Flame retardant.*
- ▶ *Secure lock-in cover.*
- ▶ *Working temperature <175°F.*
- ▶ *No sharp edges to protect cables.*
- ▶ *Easy installation of wiring and electrical components.*
- ▶ *High mechanical resistance for safe installations.*

# ORGANIZADOR DE RACK

## RACK CABLE MANAGER

Nuevos organizadores de cables para rack, facilitan la identificación y el mantenimiento de los cables, el diseño con tapa permite administrar, contener y proteger el cableado, conservando orden en el bastidor de instalación (RACK).

*New rack cable managers facilitate the identification and maintenance of cables. The design with cover allows to manage, contain, and protect the cabling, keeping order in the installation rack (RACK).*



**NUEVA  
OPCIÓN**

No. de Parte	Descripción	Longitud
OH19-40X40	ORGANIZADOR HORIZONTAL DE 19" - CANALETA 40X40	48,3 cm
OH19-40X60	ORGANIZADOR HORIZONTAL DE 19" - CANALETA 40X60	48,3 cm
OH19-60X80	ORGANIZADOR HORIZONTAL DE 19" - CANALETA 60X80	48,3 cm
OH19-40X40-D	ORGANIZADOR HORIZONTAL DOBLE DE 19" - CANALETA 40X40	48,3 cm
OH19-40X60-D	ORGANIZADOR HORIZONTAL DOBLE DE 19" - CANALETA 40X60	48,3 cm
OH19-60X80-D	ORGANIZADOR HORIZONTAL DOBLE DE 19" - CANALETA 60X80	48,3 cm
OV40-80X80	ORGANIZADOR VERTICAL DE 40U RACK (1.8m) - CAN 80X80	180 cm
OV45-80X80	ORGANIZADOR VERTICAL DE 45U RACK (2m) - CAN 80X80	200 cm
OV40-80X80-D	ORGANIZADOR VERTICAL DOBLE DE 40U RACK (1.8m) - CAN 80X80	180 cm
OV45-80X80-D	ORGANIZADOR VERTICAL DOBLE DE 45U RACK (2m) - CAN 80X80	200 cm

Part Number	Description	Length
OH19-40X40	19" HORIZONTAL RACK CABLE MANAGER - RACEWAY 40X40	19"
OH19-40X60	19" HORIZONTAL RACK CABLE MANAGER - RACEWAY 40X60	19"
OH19-60X80	19" HORIZONTAL RACK CABLE MANAGER - RACEWAY 60X80	19"
OH19-40X40-D	19" DOUBLE HORIZONTAL RACK CABLE MANAGER - RACEWAY 40X40	19"
OH19-40X60-D	19" DOUBLE HORIZONTAL RACK CABLE MANAGER - RACEWAY 40X60	19"
OH19-60X80-D	19" DOUBLE HORIZONTAL RACK CABLE MANAGER - RACEWAY 60X80	19"
OV40-80X80	40U VERTICAL RACK CABLE MANAGER (1.8m) - CAN 80X80	71"
OV45-80X80	45U VERTICAL RACK CABLE MANAGER (2m) - CAN 80X80	79"
OV40-80X80-D	DOUBLE VERTICAL 40U RACK ORGANIZER (1.8m) - CAN 80X80	71"
OV45-80X80-D	DOUBLE VERTICAL 45U RACK ORGANIZER (2m) - CAN 80X80	79"



**Dientes con bordes suavizados**



**Base perforada para ruteo de cableado de cobre, fibra óptica y coaxiales**



**Soporte base metálica con bordes suavizados**



**Película de Seguridad para la protección**





# SISTEMAS DE CONDUCCIÓN Y ORGANIZACIÓN DE CABLES

## CABLE MANAGEMENT AND ORGANIZATION SYSTEMS

FÁCIL DE INSTALAR

EASY TO INSTALL

SISTEMA SEGURO Y CONFIABLE DE CIERRE POR CLIC O DESLIZAMIENTO

SECURE SYSTEM FOR SNAPPING HIGH RETENTION COVERS



Materia prima pvc autoextinguible.  
Flame retardant material.



Resistente al impacto y la humedad.  
Resistant to impact and humidity.



Tramos de 2 metros.  
6,5 ft (2 Meter) lengths.

PAREDES MÁS ROBUSTAS

HIGH RESISTANCE WALLS

CONDUCCION Y PROTEGEN EL CABLEADO

GUIDES AND PROTECTS CABLES

CINTA DE ALTA ADHERENCIA  
HIGH ADHESION TAPE

PELÍCULA PROTECTORA  
PROTECTIVE FILM

ANGULO PLANO

CAJA ELÉCTRICA 40 MM

CANALETA 32X12

TAPA FINAL 100 X 45

CANALETA 100 X 45

CAJA PORTATOMA DOBLE 100X45

FACEPLATE

CAJA PORTATOMA SENCILLA 100X45

 **RETIE**

# ACCESORIOS PARA CANALETA

## RACEWAY ACCESSORIES



**NUEVOS PRODUCTOS**  
Accesorios Canaleta 100x45 Gris



El montaje de los accesorios a la canaleta es rápido y da una terminación estética a la instalación. La línea de accesorios cubre todos los tipos de trayectorias posibles dentro del ruteo del tendido eléctrico.

*The assembly of the accessories to the trunking is fast and allows an aesthetic finish on the installation. The line of accessories covers all types of possible routes in the electrical wiring routing.*

**AI 20x20** Medida/Size    **Accesorio/Accessory**

AI	Ángulo Interno	AI	Internal Angle
AE	Ángulo Externo	AE	External Angle
L	Ángulo Plano	L	Elbow (L)
T	Derivación en T	T	T
UC	Unión	UC	Union
TAP	Tapa Final	TAP	End Cap
C100*45 -DIV	División 100 x 45 mm	C100*45 -DIV	Division 100 x 45 mm

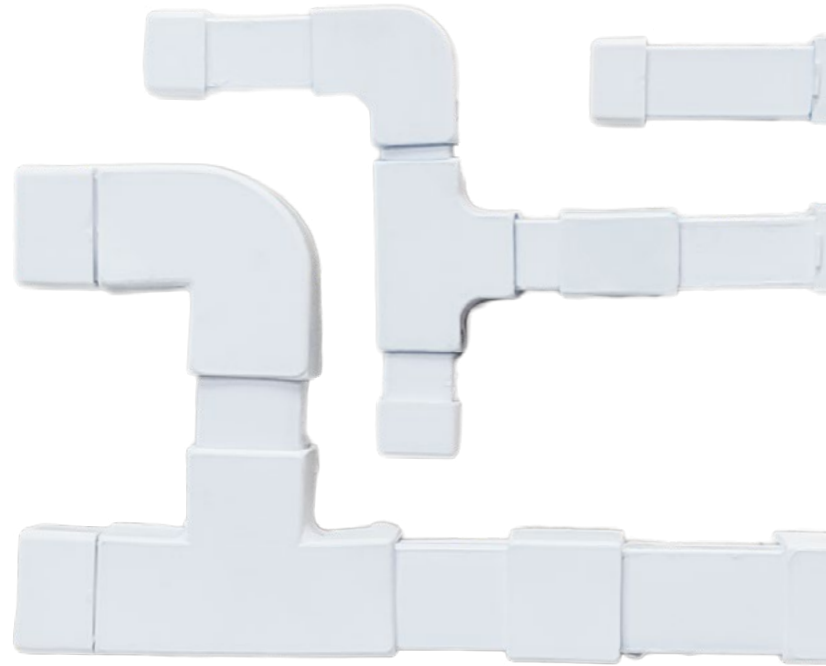
Size							Unit/ Bag		Unit/ Box
Medida	AI	AE	L	T	UC	TAP	Unidades x Bolsa	C100*45 -DIV	Unidades x Caja
13x7	X	X	X	X	X	X	50		
13x9	X	X	X	X	X	X	50		
20x12	X	X	X	X	X	X	50		
20x20	X	X	X	X	X	X	50		
32x12	X	X	X	X	X	X	50		
40x25	X	X	X	X	X	X	50		
60x40	X	X	X	X	X	X	20		
100x45	X	X	X	X	X	X	10	X	48

# CANALETA Y ACCESORIOS

## CABLE RACEWAY (PVC TRUNKING) AND ACCESSORIES

Los accesorios para canaleta son la solución perfecta para mejorar sus instalaciones.

*Adler accessories are the perfect solution to improve your electrical installation.*



### GUÍA PARA SELECCIONAR CANALETAS

#### PRODUCT SELECTION GUIDE

Dimensiones (mm)		13x7	13x9	20x12	32x12	32x12 D	20x20	40x25	60x40	40x60 D	100x45
Dimension (In)		1/2"x1/4"	1/2"x3/8"	3/4"x1/2"	1 1/4"x1/2"	1 1/4"x1/2"	3/4"x3/4"	1,6"x1"	2,5"x1,6"	2,5"x1,6"	4"x1,8"
Cantidad de cables que acepta según tipo	12 AWG	2	2	4	6	6	8	17	66	61	105
	14 AWG	2	2	5	8	8	9	28	81	76	140
Wiring capacity	16 AWG	3	3	11	18	16	15	35	120	117	220
	18 AWG	3	3	12	20	18	17	49	149	142	240
Comunicación	UTP	1	1	3	5	4	6	13	30	28	50
Communication											
Coaxial	RG58			4	6	5	7	14	31	29	51
Co-ax	RG59			3	3	3	4	8	20	20	32
Fibra Óptica	F. Óptica			7	11	10	12	29	70	68	116
Optical Fiber	Multipar			1	2	2	2	4	10	10	17



# CANALETAS TABLA DE REFERENCIAS



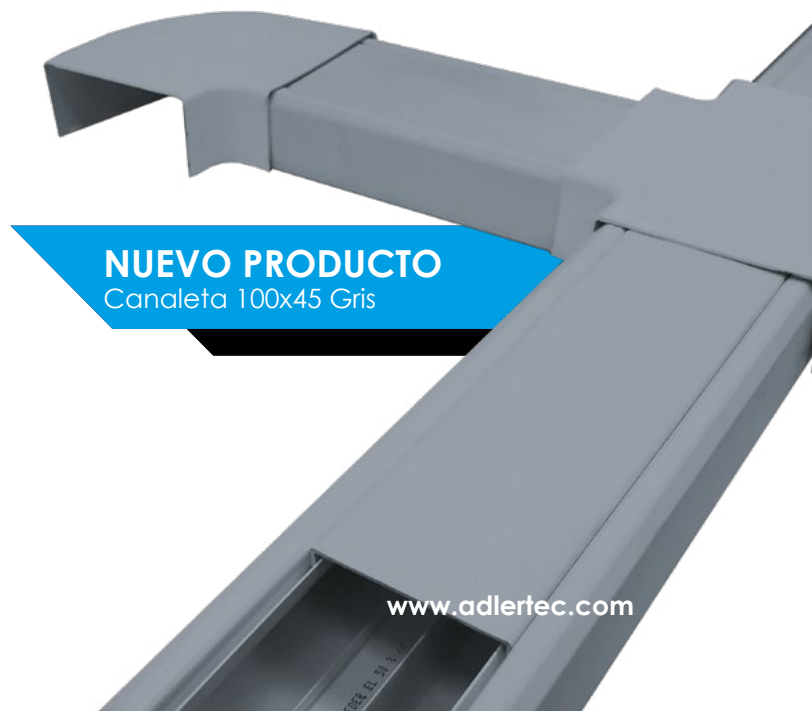
## CABLE RACEWAY TABLE REFERENCES

### CANALETA

#### CABLE RACEWAY

No. de Parte	Descripción	Unidad x caja
C13x7	Canaleta 13x7 sin adhesivo.	120
C13x7A	Canaleta 13x7 con adhesivo.	100
C13x9	Canaleta 13x9 sin adhesivo.	120
C13x9A	Canaleta 13x9 con adhesivo.	90
C20x12	Canaleta 20 X 12 sin adhesivo.	80
C20x12A	Canaleta 20 x 12 con adhesivo.	70
C20x20	Canaleta 20 x 20 sin adhesivo.	50
C20x20A	Canaleta 20 x 20 con adhesivo.	50
C25x25	Canaleta 25 x 25 sin adhesivo.	32
C25x25A	Canaleta 25 x 25 con adhesivo.	32
C32x12	Canaleta 32 x 12 sin adhesivo.	56
C32x12A	Canaleta 32x12 con adhesivo.	49
C32x12D	Canaleta 32x12 con división.	56
C32x12DA	Canaleta 32x12 con división con adhesivo.	49
C40x25	Canaleta 40x25 sin adhesivo.	20
C40x25A	Canaleta 40x25 con adhesivo.	20
C40x25D	Canaleta 40x25 con división.	20
C40x25DA	Canaleta 40X25 con división con adhesivo.	20
C40x40	Canaleta 40x40 sin adhesivo.	15
C40x40A	Canaleta 40x40 con adhesivo.	15
C60x40	Canaleta 60x40 sin adhesivo.	10
C60x40A	Canaleta 60x40 con adhesivo.	10
C60x40D	Canaleta 60x40 con división.	10
C60x40DA	Canaleta 60X40 con división con adhesivo.	10
C100x45	Canaleta 100X45 sin adhesivo.	6
C100x45 GRIS	<b>NUEVO</b> Canaleta 100X45 GRIS sin adhesivo.	6

NUEVO/NEW	No. de Parte/ Part Number
ACCESORIOS PARA CANALETA 100x45 GRIS ACCESSORIES FOR RACEWAY 100x45 GRAY	AI100X45 G
	AE100X45 G
	L100X45 G
	T100X45 G
	UC 100X45 G
	TAP-100X45 G
	C100*45-DIV G



**NUEVO PRODUCTO**  
Canaleta 100x45 Gris

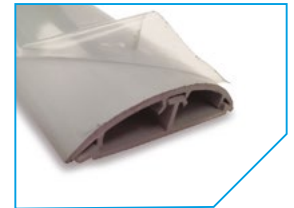
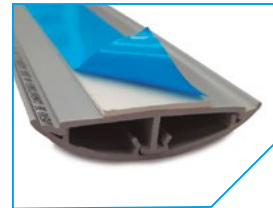
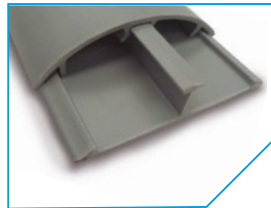
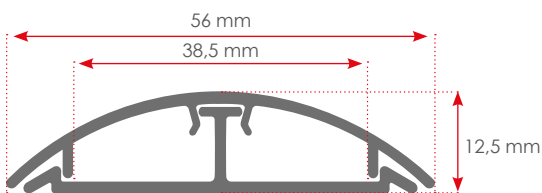
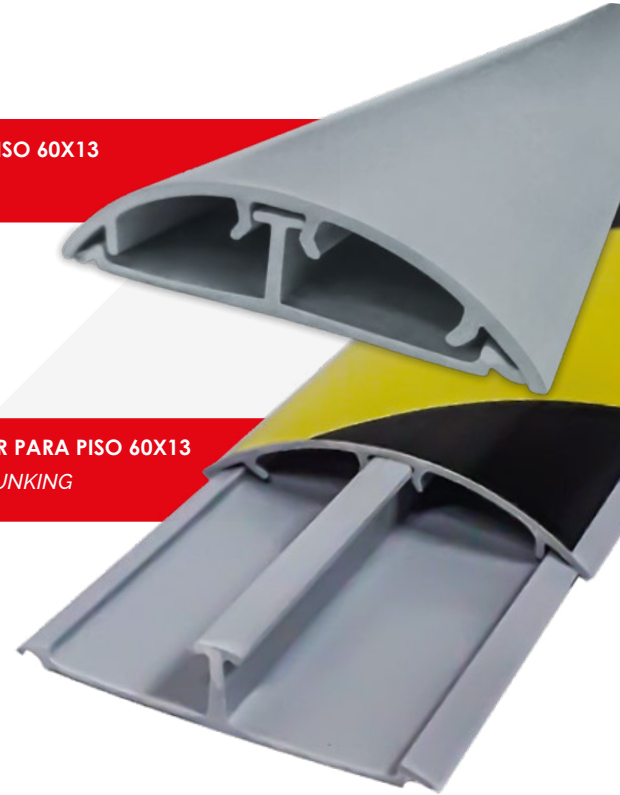
# CANALETA DE PISO

## FLOOR RACEWAY

- ▶ PVC rígido autoextinguible.
- ▶ Color gris.
- ▶ Protege y conduce todo tipo de cableado que se requiera pasar por el piso.
- ▶ Su diseño extra-plano evita tropiezos.
- ▶ Gran resistencia a la compresión e impacto.
- ▶ Con cinta adhesiva de alta adherencia para evitar desprendimientos indeseados.
- ▶ *Grey color.*
- ▶ *Protects and guides cables that need to go over the floor.*
- ▶ *High impact and compression resistance. Keeps your cables well protected.*
- ▶ *High adhesion tape.*

**CANALETA GRIS PARA PISO 60X13**  
FLOOR TRUNKING

**CANALETA BICOLOR PARA PISO 60X13**  
BICOLOR FLOOR TRUNKING



## CANALETA DE PISO

### RIGID FLOOR TRUNKING

No. de Parte	Descripción	Metros
C60x13	Canaleta gris para piso 60x13 sin adhesivo.	2
C60x13A	Canaleta gris para piso 60x13 con adhesivo.	2
C60x13A-BC	Canaleta bicolor para piso 60x13 con adhesivo.	2

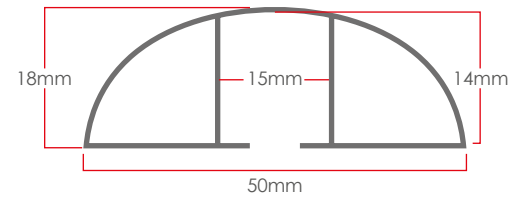
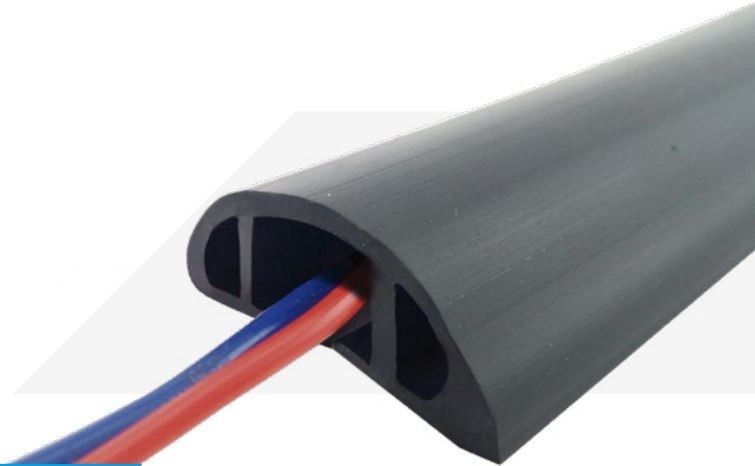
Part Number	Description	Length
C60x13	Floor trunking 2,4"x0,5" (60x13) without adhesive.	2 Meter (6.5 ft)
C60x13A	Floor trunking 2,4"x0,5" (60x13) with adhesive.	2 Meter (6.5 ft)
C60x13A-BC	Bicolor Floor trunking 2,4"x0,5" (60x13) with adhesive.	2 Meter (6.5 ft)

# CANALETA DE PISO FLEXIBLE

## FLEXIBLE FLOOR CABLE RACEWAY



**NUEVA PRESENTACIÓN**  
**2 metros**



- ▶ Caucho nitrilo flexible.
- ▶ Color negro.
- ▶ Incluye cinta doble faz para su instalación.
- ▶ Gran resistencia al impacto.
- ▶ Protege todo tipo de cables que se requiera pasar por el piso.

- ▶ *Nitrile Rubber.*
- ▶ *Black color.*
- ▶ *Includes high adhesion double sided tape.*
- ▶ *Great resistance to impact.*
- ▶ *Protects and guides cables over the floor.*

### CANALETA DE PISO

#### RIGID FLOOR TRUNKING

DISPONIBLE EN  
**50 metros**

No. de Parte	Descripción	Metros
CANALFLEX-2	Canaleta flexible de piso con cinta.	2
CANALFLEX-50	Canaleta flexible de piso con cinta.	50

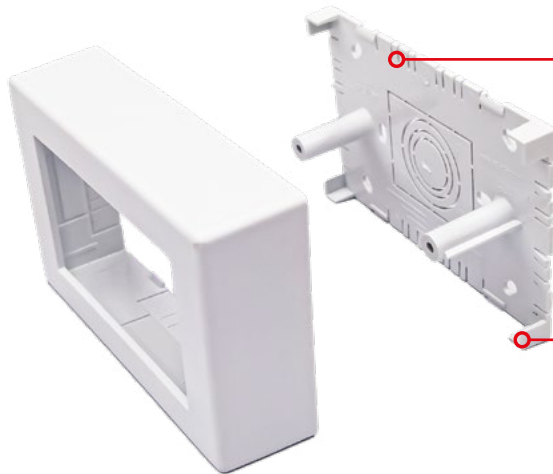
Part Number	Description	Length
CANALFLEX- 2	Flexible floor trunking with tape	2 Meter (6.5 ft)
CANALFLEX- 50	Flexible floor trunking with tape	50 Meter (54 yd)

# CAJA PARA SUPERFICIE

## SURFACE JUNCTION BOX

Caja con pre-cortes para una fácil instalación, se adapta al tamaño de la canaleta.

*Includes precuts for easier installation with Adler cable raceways.*



Fácil De Instalar

*Easy to install*

Sin Insertos Metálicos

*No metallic inserts*

Fácil Corte En Los Apliques

*Easy to cut*

Enganche Más Seguro

*Secure snap in*

### CAJAS PARA DISPOSITIVOS

#### SURFACE JUNCTION BOX

Retardado a La Llama

*Flame retardant*

Incluye Tornillos Y Chazos

*Includes screws and anchors*



No. de Parte	Descripción	Unidad x caja	RETIE
CU-40	Caja universal de 40 mm	32	SI
CU-32	Caja universal de 32 mm	48	NO

Part Number	Description (Height)	Units / Box
CU-40	Surface box 1,6 in (40 mm)	32
CU-32	Surface box 1,3 in (32 mm)	48



# CAJA PORTATOMA 100 X 45

**SINGLE BOX FOR 100 X 45 RACEWAY**



Única para enganchar sobre la base de la canaleta evitando que se suelte.

*Box hooks on the base of raceway preventing it from coming loose.*



No. de Parte  
Part Number

CAJA-100X45



NUEVO/NEW

No. de Parte  
Part Number

CAJA-100X45 G

# CAJA PORTATOMA DOBLE 100 X 45

**DOUBLE MOUNTING FRAME BOX FOR 100 X 45 RACEWAY**



Fácil de Instalar  
Easy to Install



Enganche más Seguro  
Secure Snap In



Fácil Corte en Los Apliques  
Easy to cut



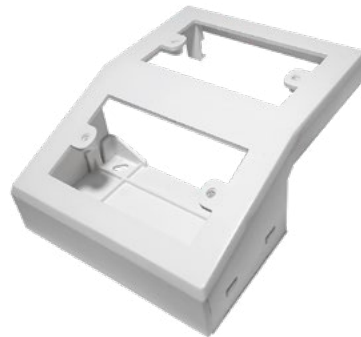
Sin Insertos Metálicos  
No metallic Inserts



Alta Resistencia Al Impacto  
High Impact Resistance

Base Simétrica

Symmetrical Base



No. de Parte  
Part Number

CAJA-100X45DB



NUEVO/NEW

No. de Parte  
Part Number

CAJA-100X45DB-G



# FACEPLATE

## FACEPLATE



INCLUYE TORNILLOS  
SCREWS INCLUDED

- ▶ Tipo de aplicación: uso interior.
- ▶ Max. Temperatura de operación 80°C.
- ▶ Retardado a la llama.
- ▶ Gran resistencia al impacto y rayaduras.
- ▶ *Application type: indoor use.*
- ▶ *Max. Operation temperature 175°F.*
- ▶ *Flame retardant.*
- ▶ *High impact and scratch resistance.*



## NUEVO PRODUCTO RJ45

CAT 6A

HEMBRA

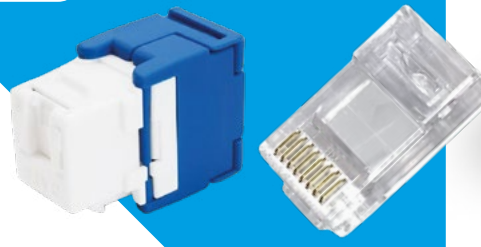
MACHO



FACEPLATE ENERGÍA  
**POWER FACEPLATE**



FACEPLATE ENERGÍA ROJO  
**POWER FACEPLATE RED**



FACEPLATE ENERGÍA NEGRO  
**POWER FACEPLATE BLACK**



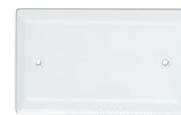
FACEPLATE ENERGÍA NARANJA  
**POWER FACEPLATE ORANGE**



FACEPLATE ENERGÍA BEIGE  
**POWER FACEPLATE BEIGE**



FACEPLATE BIFÁSICO  
**BIPHASIC FACEPLATE**



FACEPLATE TAPA  
**COVER FACEPLATE**



FACEPLATE DATOS  
**DATA FACEPLATE**

No. de Parte	Descripción	Unidades x Bolsa
FPLBL-P1	Faceplate datos blanco 1 puerto	Bolsa x 60 unidades
FPLBL-P2	Faceplate datos blanco 2 puertos	Bolsa x 60 unidades
FPLBL-P4	Faceplate datos blanco 4 puertos	Bolsa x 60 unidades
RJ45H-6A	Conector Hembra RJ45 CAT 6A	
RJ45M-6A	Conector Macho RJ45 CAT 6A	
FPLBL-E	Faceplate Blanco para Energía	Bolsa x 60 unidades
FPLBE-E	Faceplate Beige para Energía	Bolsa x 60 unidades
FPLNA-E	Faceplate Naranja para Energía	Bolsa x 60 unidades
FPRBL-R	Faceplate Beige Redondo	Bolsa x 60 unidades
FPRBE-R	Faceplate Beige Redondo	Bolsa x 60 unidades
FPTBL-T	Faceplate Blanco Tapa Ciega	Bolsa x 60 unidades
FPTBE-T	Faceplate Beige Tapa Ciega	Bolsa x 60 unidades

Part Number	Description	Unit/ Bag
FPLBL-P1	Data Faceplate White 1 port	Bag x 60 Units
FPLBL-P2	Data Faceplate White 2 ports	Bag x 60 Units
FPLBL-P4	Data Faceplate White 4 ports	Bag x 60 Units
RJ45H-6A	RJ45 CAT 6A Female Connector	
RJ45M-6A	RJ45 CAT 6A Male Connector	
FPLBL-E	Faceplate Double Outlet White	Bag x 60 Units
FPLBE-E	Faceplate Double Outlet Beige	Bag x 60 Units
FPLNA-E	Faceplate Double Outlet Orange	Bag x 60 Units
FPRBL-R	Faceplate Round Outlet White	Bag x 60 Units
FPRBE-R	Faceplate Round Outlet Beige	Bag x 60 Units
FPTBL-T	Faceplate Blind Cover White	Bag x 60 Units
FPTBE-T	Faceplate Blind Cover Beige	Bag x 60 Units

# CAJAS DE PASO

## JUNCTION BOX



INCLUYE TORNILLOS  
SCREWS INCLUDED



CAJAS DE PASO 10X10 BLANCA  
WHITE JUNCTION BOX 4X4



CAJAS DE PASO 10X10 GRIS  
GRAY JUNCTION BOX 4X4



CAJAS DE PASO 15X20 BLANCA  
WHITE JUNCTION BOX 5,9X7,5



CAJAS DE PASO 15X20 GRIS  
GREY JUNCTION BOX 5,9X7,5

**RETIE** **IK0,5** **IP65**

- ▶ Para alojar cámaras CCTV y componentes electrónicos.
- ▶ Ideales para uso en sótanos, lugares de alta humedad, áreas de automatización y de control industrial.
- ▶ Más espacio libre para acomodar el cableado.
- ▶ Fabricada en material autoextinguible y de alta resistencia al impacto.
- ▶ La tapa se ajusta rápidamente mediante tornillos.

- ▶ For CCTV cameras and electronic components.
- ▶ Protects components from humidity and dust. IP65.
- ▶ More space to fit components.
- ▶ Self extinguishing material with high impact resistance.
- ▶ Top held by metal screws.

No. de Parte	Descripción
CP-10X10 Adler	Caja de paso 10cm x 10cm x 7cm Blanca
CP-10X10G	Caja de paso 10cm x 10cm x 7cm Gris

Part Number	Description
CP-10X10 Adler	Junction box 4x4 in
CP-10X10G	Grey junction box 4x4 in

No. de Parte	Description
CP-15X20	Caja de paso 15cm x 20cm x 9cm Blanca
CP-15X20G	Caja de paso 15cm x 20cm x 9cm Gris

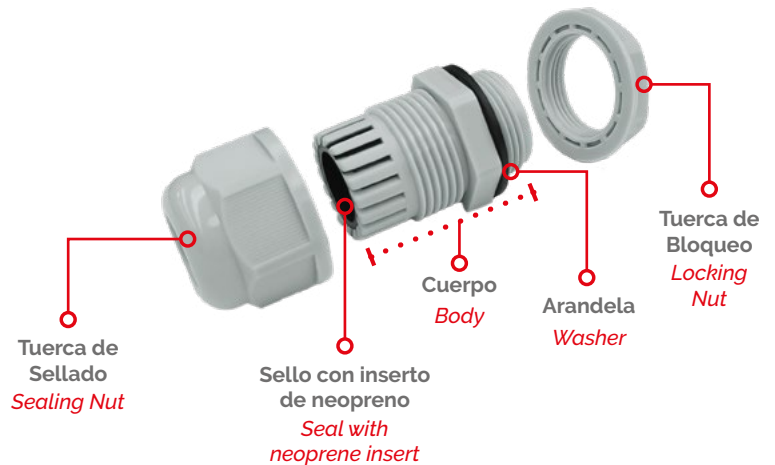
Part Number	Description
CP-15X20	Junction box 6x8x3,5 in
CP-15X20G	Grey junction box 6x8x3,5 in

# PRENSA ESTOPA

## CABLE GLANDS

Proveen un cierre hermético que protege los cables y conexiones eléctricas de contaminación, arrastres accidentales, vibración o bordes cortantes.

*They provide a hermetic seal that protects cables and electrical connections from contamination, accidental drag, vibration or sharp edges.*

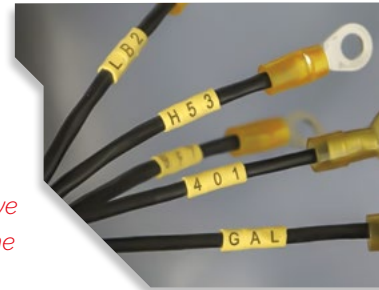


# MARCADORES DE CABLE

## CABLE MARKERS RING TYPE

Ideales para la identificación de cableado. Su diseño innovador permite que se sujete fijamente al cable sin deteriorarlo.

*Ideal for wiring identification. Its innovative design allows them to remain fixed to the cable without damaging it.*



► Marcación Tipo Anillo AR1 cable 20-10 AWG x 100 unidades.

► Ring Type AR1 Marking 20-10 AWG wire x 100 units.

No. de Parte	Unidades x Bolsa	Color
Marcador de Cable Número 1 / 2 / 3 / 4 / 5 / 6 / 7 / 8 / 9	100	Amarillos
Marcadores de Cables Letras A / B / C / L / R / S / T / X / Y / Z / $\perp$	100	Amarillos

Part Number	Unit/ Bag	Color
Cable markers ring type Number 1 / 2 / 3 / 4 / 5 / 6 / 7 / 8 / 9	100	Yellow
Cable markers ring type Letters A / B / C / L / R / S / T / X / Y / Z / $\perp$	100	Yellow

**NUEVO PRODUCTO**



**Marcadores para Multiconductores**  
Markers for Multiconductors

- Óptimos para identificar y diferenciar cables grandes, canales o tuberías.
- Resistentes a la abrasión, aceites y humedad.

- *Optimal for identifying and differentiating large cables, channels or pipes.*
- *Resistant to abrasion, oils and moisture.*

No. de Parte	Colores	Unidades x Bolsa
ADL260(#Color)	Amarillo (11) / Azul (21) / Blanco (51) / Rojo (31) / Verde (41) sin impresión	50

Part Number	Colors	Unit/ Bag
ADL260(#Color)	Yellow (11) / Blue (21) / White (51) / Red (31) / Green (41) unprinted	50

# ISYFLEX CORAZA FLEXIBLE

## ISYFLEX FLEXIBLE CONDUIT

### CORAZA ESTÁNDAR

STANDARD conduit

- ▶ Retardada a la llama.
- ▶ Instalación en cielo rasos y entrepisos.
- ▶ Alta resistencia al impacto.
- ▶ Ahorro en tiempos de instalación, no se necesitan curvas, codos, ni soldadura PVC.

 **RETIE**

- ▶ Flame retardant.
- ▶ High impact resistance.
- ▶ Saves time in electrical installation. No need for elbows, unions, or adhesives.

# FORTIFLEX CORAZA FLEXIBLE

## FORTIFLEX FLEXIBLE CONDUIT

- ▶ Retardada a la llama.
- ▶ Puede ser instalada empotrada en muros y pisos.
- ▶ Alta resistencia al impacto.
- ▶ Flame retardant.
- ▶ It can be installed embedded in walls and floors.
- ▶ High impact resistance.

ALTA RESISTENCIA A  
LA COMPRESIÓN

 **RETIE**

DISPONIBLE CON  
GUÍA METÁLICA

No. de Parte	Descripción	Rollo x Metros	Part Number	Description	Roll x yd
ISYFLEX-1/2	Tubería plástica flexible ISYFLEX de 1/2" color verde claro.	50	ISYFLEX-1/2	ISYFLEX 1/2" light green.	54
ISYFLEX-3/4	Tubería plástica flexible ISYFLEX de 3/4" color verde claro.	50	ISYFLEX-3/4	ISYFLEX 3/4" light green.	54
ISYFLEX-1	Tubería plástica flexible ISYFLEX de 1" color verde claro.	25	ISYFLEX-1	ISYFLEX 1" light green.	27
ISYFLEX-1 1/4	Tubería plástica flexible ISYFLEX de 1 1/4" color verde claro.	25	ISYFLEX-1 1/4	ISYFLEX 1 1/4" light green.	27
FORTIFLEX-1/2	Coraza FORTIFLEX 1/2" de alta resistencia (para empotrar), color verde oscuro.	50	FORTIFLEX-1/2	FORTIFLEX 1/2" dark green color.	54
FORTIFLEX-3/4	Coraza FORTIFLEX 3/4" de alta resistencia (para empotrar), color verde oscuro.	50	FORTIFLEX-3/4	FORTIFLEX 3/4" dark green color.	54
FORTIFLEX-1	Coraza FORTIFLEX 1" de alta resistencia (para empotrar), color verde oscuro.	25	FORTIFLEX-1	FORTIFLEX 1" dark green color.	27

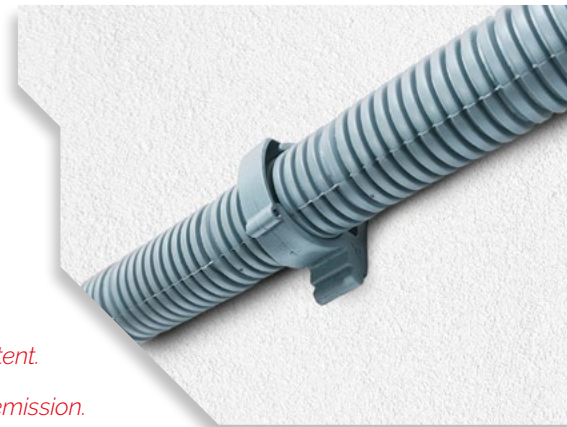
# ISYFLEX LH CORAZA BAJA EN HALÓGENOS

## ISYFLEX LH LOW HALOGEN



- ▶ Retardada a la llama.
- ▶ Bajo contenido de halógenos.
- ▶ Baja emisión de humos tóxicos.
- ▶ Fabricado en polipropileno.
- ▶ 95°C resistencia a temperatura.
- ▶ Ideal para uso en Dry-wall, cielos rasos, entrepisos o en lugares con alta concentración de personas.

- ▶ *Flame retardant.*
- ▶ *Low halogen content.*
- ▶ *Low toxic fumes emission.*
- ▶ *Made of polypropylene.*
- ▶ *203°F temperature resistance.*
- ▶ *Ideal to install within dry wall and ceilings.*



### CORAZA ISYFLEX LH (POLIPROPILENO)

#### ISYFLEX LH CORRUGATED TUBE (POLYPROPYLENE)

No. de Parte	Descripción	Rollo x Metros
ISY-1/2 LH	Tubería plástica flexible ISYFLEX LH de 1/2" color gris.	50
ISY-3/4 LH	Tubería plástica flexible ISYFLEX LH de 3/4" color gris.	50
ISY-1 LH	Tubería plástica flexible ISYFLEX LH de 1" color gris.	25
ISY- 1 1/4 LH	Tubería plástica flexible ISYFLEX LH de 1 1/4" color gris.	25

Part Number	Description	Roll x yd
ISY-1/2 LH	ISYFLEX LH 1/2" gray.	54
ISY-3/4 LH	ISYFLEX LH de 3/4" gray.	54
ISY-1 LH	ISYFLEX LH 1" gray.	27
ISY- 1 1/4 LH	ISYFLEX LH 1 1/4" gray.	27



# CORAZA ISYNYLON

**NUEVA  
OPCIÓN**

## ISYNYLON ZERO HALOGEN

**GRIS** **NEGRO**

Ruteo y protección del cableado en las instalaciones.

*Routing and protection of cabling in installations.*

- ▶ Retardada a la llama.
- ▶ Cero halógenos.
- ▶ 105°C resistencia a temperatura.
- ▶ Ideal para usos industriales.
- ▶ *Flame retardant.*
- ▶ *Zero halogen.*
- ▶ *221°F temperature resistance.*
- ▶ *Ideal for industrial uses.*



**0%**  
Halógenos



**ALTA CONCENTRACIÓN  
DE PERSONAS**

**RESISTENCIA A LOS RAYOS UV Y CORROSIÓN**

**RESISTENCIA A LA COMPRESIÓN**

**RETARDADO A LA LLAMA**

## CORAZA ISYNYLON

### ISYNYLON CORRUGATED TUBE (NYLON)

**RETIE**

No. de Parte	Descripción	Color	Rollo x Metros
ISYNYLON-1/2 N	Tubería plástica flexible ISYNYLON de 1/2" Negra 0 halógenos .	Negro	50
ISYNYLON-3/4 N	Tubería plástica flexible ISYNYLON de 3/4" Negra 0 halógenos .	Negro	50
ISYNYLON- 1 N	Tubería plástica flexible ISYNYLON de 1" Negra 0 halógenos .	Negro	25
ISYNYLON-1/2 G	Tubería plástica flexible ISYNYLON de 1/2" Gris 0 halógenos .	Gris	50
ISYNYLON-3/4 G	Tubería plástica flexible ISYNYLON de 3/4" Gris 0 halógenos .	Gris	50
ISYNYLON- 1 G	Tubería plástica flexible ISYNYLON de 1" Gris 0 halógenos .	Gris	25

Part Number	Description	Color	Roll x yd
ISYNYLON-1/2 N	ISYNYLON 1/2" Black 0 halogens.	Black	54
ISYNYLON-3/4 N	ISYNYLON 3/4" Black 0 halogens.	Black	54
ISYNYLON- 1 N	ISYNYLON 1" Black 0 halogens.	Black	27
ISYNYLON-1/2 G	ISYNYLON 1/2" Gray 0 halogens.	Gray	54
ISYNYLON-3/4 G	ISYNYLON 3/4" Gray 0 halogens.	Gray	54
ISYNYLON- 1 G	ISYNYLON 1" Gray 0 halogens.	Gray	27

# TERMINAL CONNECTORS

 **RETIE**



No. de Parte	Descripción	Color
TERMINAL 1/2"	Terminal para coraza Isyflex de 1/2" paquete x 25 unidades.	Verde claro
TERMINAL 3/4"	Terminal para coraza Isyflex de 1/2" paquete x 25 unidades.	Verde claro
TERMINAL 1"	Terminal para coraza Isyflex de 1/2" paquete x 25 unidades.	Verde claro
TERMINAL 1/2" LH	Terminal para coraza Isyflex LH de 1/2" paquete x 25 unidades.	Gris
TERMINAL 3/4" LH	Terminal para coraza Isyflex LH de 3/4" paquete x 25 unidades.	Gris
TERMINAL 1" LH	Terminal para coraza Isyflex LH de 1" paquete x 25 unidades.	Gris
TERMINAL 1/2" ISYNYLON	Terminal para coraza Isynylon de 1/2" paquete x 25 unidades.	Negro
TERMINAL 3/4" ISYNYLON	Terminal para coraza Isynylon de 3/4" paquete x 25 unidades.	Negro
TERMINAL 1" ISYNYLON	Terminal para coraza Isynylon de 1" paquete x 25 unidades.	Negro

Part Number	Description	Color
TERMINAL 1/2"	Connector Isyflex 1/2" x 25 units.	Light Green
TERMINAL 3/4"	Connector Isyflex 3/4" x 25 units.	Light Green
TERMINAL 1"	Connector Isyflex 1" x 25 units.	Light Green
TERMINAL 1/2" LH	Connector Isyflex LH 1/2" x 25 units.	Gray
TERMINAL 3/4" LH	Connector Isyflex LH 3/4" x 25 units.	Gray
TERMINAL 1" LH	Connector Isyflex LH 1" x 25 units.	Gray
TERMINAL 1/2" ISYNYLON	Connector Isynylon 1/2" x 25 units.	Black
TERMINAL 3/4" ISYNYLON	Connector Isynylon 3/4" x 25 units.	Black
TERMINAL 1" ISYNYLON	Connector Isynylon 1" x 25 units.	Black

# CLIPS CLIPS

 **RETIE**



Sirve para asegurar la coraza a la caja electrica  
cp10x10 Adler, cp15x20 Adler, 5800, 2600...

*It is used to lock corrugated tube to electrical box  
cp 10x10 Adler , cp15x20 Adler , 5800, 2600...*

No. de Parte	Descripción	Color
CLIP 1/2"	Clips para coraza de 1/2" paquete x 25 unidades.	Negro
CLIP 3/4"	Clips para coraza de 1/2" paquete x 25 unidades.	Negro
CLIP 1"	Clips para coraza de 1/2" paquete x 25 unidades.	Negro

Part Number	Description	Color
CLIP 1/2"	Clips 1/2" 1/2" x 25 units.	Black
CLIP 3/4"	Clips 1/2" 3/4" x 25 units.	Black
CLIP 1"	Clips 1/2" 1" x 25 units.	Black

# ANCLAJE

## CLAMPS



**SISTEMA DE BLOQUEO  
TIPO CLIP DE ALTA SUJECIÓN**  
*LOCKING SYSTEM TYPE  
HIGH RESISTANCE CLIP*



AYUDA A RUTEAR

*HELPS ROUTING AND FIXING THE TUBES.*

**RETIE**

**NUEVO  
DISEÑO**

No. de Parte	Descripción	Color
Anclaje 1/2"V	Anclaje para tubería flexible de 1/2" paquete 25 unidades.	Verde claro
Anclaje 3/4"V	Anclaje para tubería flexible de 3/4" paquete 25 unidades.	Verde claro
Anclaje 1"V	Anclaje para tubería flexible de 1" paquete 25 unidades.	Verde claro
Anclaje 1/2"G	Anclaje para tubería flexible de 1/2" paquete 25 unidades.	Gris
Anclaje 3/4"G	Anclaje para tubería flexible de 3/4" paquete 25 unidades.	Gris
Anclaje 1"G	Anclaje para tubería flexible de 1" paquete 25 unidades.	Gris
Anclaje 1/2"N	Anclaje para tubería flexible de 1/2" paquete 25 unidades.	Negro
Anclaje 3/4"N	Anclaje para tubería flexible de 3/4" paquete 25 unidades.	Negro
Anclaje 1"N	Anclaje para tubería flexible de 1" paquete 25 unidades.	Negro

Part Number	Description	Color
Anclaje 1/2"V	Clamps 1/2" x 25 units.	Light Green
Anclaje 3/4"V	Clamps 3/4" x 25 units.	Light Green
Anclaje 1"V	Clamps 1" x 25 units.	Light Green
Anclaje 1/2"G	Clamps 1/2" x 25 units.	Gray
Anclaje 3/4"G	Clamps 3/4" x 25 units.	Gray
Anclaje 1"G	Clamps 1" x 25 units.	Gray
Anclaje 1/2"N	Clamps 1/2" x 25 units.	Black
Anclaje 3/4"N	Clamps 3/4" x 25 units.	Black
Anclaje 1"N	Clamps 1" x 25 units.	Black

# UNIÓN

## UNION

**RETIE**



No. de Parte	Descripción	Color
UNION 1/2"	Uniones para coraza Isyflex de 1/2" paquete 25 unidades.	Natural
UNION 3/4"	Uniones para coraza Isyflex de 3/4" paquete 25 unidades.	Natural

Part Number	Description	Color
UNION 1/2"	Union Isyflex 1/2" x 25 units.	Natural
UNION 3/4"	Union Isyflex 3/4" x 25 units.	Natural

# GASIFLEX

## GASIFLEX

- ▶ Recubrimiento para tubería de cobre, galvanizada y PE AL PE para gas natural en instalaciones domiciliarias y comerciales.
- ▶ Fabricadas en polímeros de alta resistencia al impacto y a la luz solar (rayos UV).
- ▶ Anclajes para medidas de 1/2", 3/4" Y 1" en color blanco.
- ▶ *Corrugated tube for protection of gas piping (PE AL PE).*
- ▶ *Made with impact and UV light resistant improved polymers.*
- ▶ *Clamps for 1/4 y 3/4 and 1" sizes.*

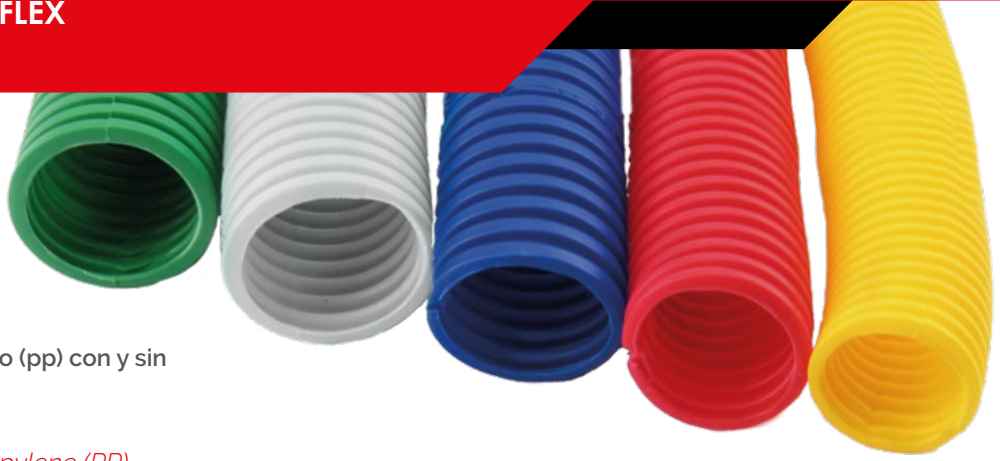


Número de parte	Para cubrir tubo cobre con		Para cubrir tubo galvanizado con		Para cubrir PE AL PE con		Metro por rollo		
	Ø Int	Ø Ext	Ø Nominal	Ø Ext	Ø Nominal	Ø Ext			
GASIFLEX – 17	16,9 mm	21,4 mm	1/2"				1/2"	(12-16)	50
GASIFLEX – 19	19,4 mm	24,2 mm	1/2"				SUPER 1/2"	(14-18)	50
GASIFLEX – 22	21,4 mm	26,6 mm					3/4"	(16-20)	50
GASIFLEX – 25	24,4 mm	29,1 mm	3/4"	22 mm	1/2"	21 mm			25
GASIFLEX – 28	28,3 mm	34,7 mm					1"	(20-26)	25
GASIFLEX – 32	32,5 mm	39,5 mm	1"	28 mm	3/4"	28 mm			25
GASIFLEX – 35	35,5 mm	42 mm					1" 1/4	(26-32)	25

Part Number	To protect copper tube with		To protect galvanized with		Roll x Meters		
	Ø Int	Ø Ext	Ø Nominal	Ø Ext			
GASIFLEX – 17	0.665 in   16,9 mm	0.842 in   21,4 mm	1/2"		50 mt / 54 ys		
GASIFLEX – 19	0.763 in   19,4 mm	0.952 in   24,2 mm	1/2"		50 mt / 54 ys		
GASIFLEX – 22	0.842 in   21,4 mm	0.104 in   26,6 mm			50 mt / 54 ys		
GASIFLEX – 25	0.96 in   24,4 mm	0.114 in   29,1 mm	3/4"	22 mm	1/2"	21 mm	25 mt / 54 ys
GASIFLEX – 28	0.111 in   28,3 mm	0.136 in   34,7 mm					25 mt / 54 ys
GASIFLEX – 32	0.127 in   32,5 mm	0.155 in   39,5 mm	1"	28 mm	3/4"	28 mm	25 mt / 54ys
GASIFLEX – 35	0.139 in   35,5 mm	0.165 in   42 mm					25 mt / 54ys

# AUTOFLEX

## AUTOFLEX



Coraza abierta y cerrada, en polipropileno (pp) con y sin retardante a la llama y poliamida (PA6).

*OPEN OR SLIT LOOM made of polypropylene (PP) or Polyamide (PA6).*

Protege los cables de agresiones mecánicas, altas temperaturas, torsión, vibraciones o golpes.

Protects cables from mechanical wear, high temperatures, and vibration.

Perfecta solución para cubrir cable automotriz.

Perfect solution for automotive wires.

Permite hacer cambios en la instalación de manera fácil y rápida.

Allows easy installation and removal.

Cumple normas internacionales para uso en cableado de vehículos.

Meets international standards for automotive applications.

### CORAZA NEGRA AUTOMOTRIZ

#### NUMERO DE PARTE / PART NUMBER

Tipo		Material		Características		Diámetro Nominal		Rollo							
CA	CC	PP	NYLON	No Retardada a la llama	Retardada a la llama	mm	in	m	ft						
CORAZA ABIERTA	CORAZA CERRADA	POLIPROPILENO	NYLON	NR esta descripción se ubica en la parte final de la referencia	Si la coraza es retardada a la llama no lleva descripción final en la referencia	5	3/16"	100	328						
						7	1/4"								
						10	3/8"								
												13	1/2"	50	164
												17	5/8"		
												19	3/4"		
												22	7/8"	25	82
												25	1"		
												28	1 1/8"		
												32	1 1/4"		
												35	1 1/2"		
												47	1 7/8"		

CC PP  07 NR

Coraza cerrada/closed conduit

Material (polipropileno)/Material (polypropylene)

Color (ver tabla)/Color (view chart)

Diámetro Nominal/Nominal Diameter

Sin retardante a la llama/ Without flame retardant

### OTROS COLORES

Other colors





# CINTA AISLANTE

## INSULATING TAPE

- ▶ Alta adherencia.
- ▶ Aislante eléctrico en PVC.
- ▶ Retardada a la llama.
- ▶ Temperatura máxima de 80°C.
- ▶ 600 V.

- ▶ *High adherence.*
- ▶ *Electrical insulation in PVC.*
- ▶ *Flame retardant.*
- ▶ *Maximum temperature 80 ° C.*
- ▶ *600 V.*



No. de Parte	Descripción
440018-10	Aislante eléctrico color negro de 10 yardas.
440018-20	Aislante eléctrico color negro de 20 yardas.
440018-20AM	Aislante eléctrico color amarillo de 20 yardas.
440018-20AZ	Aislante eléctrico color azul de 20 yardas.
440018-20NAR	Aislante eléctrico color naranja de 20 yardas.
440018-20R	Aislante eléctrico color rojo de 20 yardas.
440018-20BL	Aislante eléctrico color blanco de 20 yardas.
440018-20V	Aislante eléctrico color verde de 20 yardas.
440018-20C	Aislante eléctrico color café de 20 yardas.
440018-20VIO	Aislante eléctrico color violeta de 20 yardas.

Number Part	Description
440018-10	10-yard black electrical insulator.
440018-20	20-yard black electrical insulator.
440018-20AM	20-yard yellow electrical insulator.
440018-20AZ	20-yard blue electrical insulator.
440018-20NAR	20-yard orange electrical insulator.
440018-20R	20-yard red electrical insulator.
440018-20BL	20-yard white electrical insulator.
440018-20V	20-yard green electrical insulator.
440018-20C	20-yard brown electrical insulator.
440018-20VIO	20-yard violet electrical insulator.

# FUNDAS TERMOENCOGIBLES

## HEAT SHRINK SLEEVES

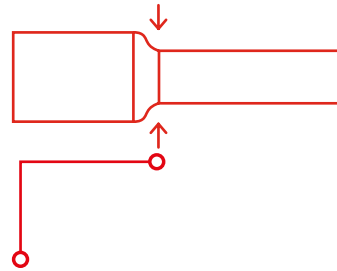
Excelente para la protección, aislamiento, revestimiento y agrupamiento de conductores y sus uniones.

*Excellent for protection, insulation, and bundling of conductors and their joints.*

▶ Retardadas a la llama.

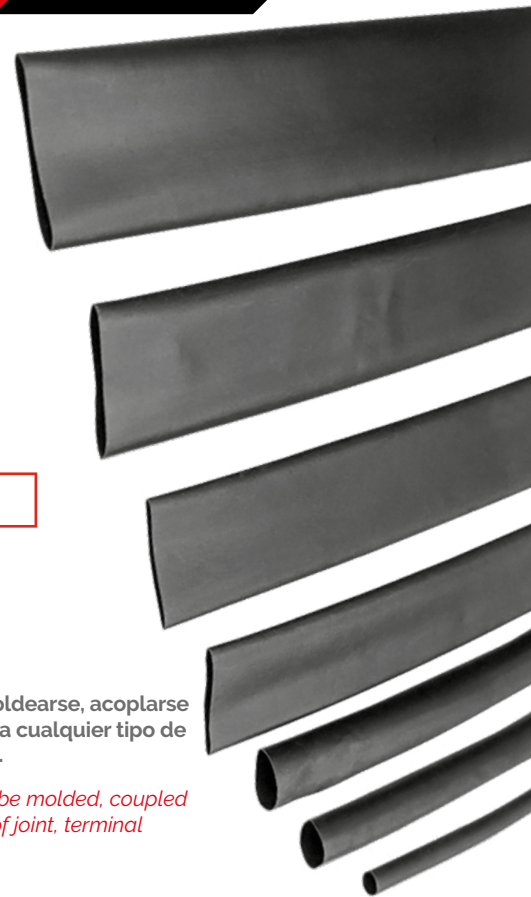
▶ *Flame retardant.*

**NUEVO PRODUCTO**



Su contracción les permite moldearse, acoplarse y ajustarse de manera segura a cualquier tipo de unión, terminal y/o conductor.

*Their shrinkage allows them to be molded, coupled and securely fitted to any type of joint, terminal and/or conductor.*



No. de Parte/ Part Number	Antes de Encogimiento/ Before Shrinkage		Después de Encogimiento/ After Shrinkage				Longitud Rollo/ Reel Length	
	A		A1(mm)		B1(mm)			
	mm	In	mm	In	mm	In	m	Yd
TER - 03N	3,5 ± 0,5	0,14 ± 0,02	≤ 1,5	≤ 0,06	0,45 ± 0,1	0,02 ± 0,004	100,00	109
TER - 04N	4,5 ± 0,5	0,177 ± 0,02	≤ 2	≤ 0,07	0,45 ± 0,1	0,02 ± 0,004	100,00	109
TER - 05N	5,5 ± 0,5	0,22 ± 0,02	≤ 2,5	≤ 0,1	0,56 ± 0,1	0,02 ± 0,004	100,00	109
TER - 06N	6,5 ± 0,5	0,26 ± 0,02	≤ 3	≤ 0,12	0,56 ± 0,1	0,02 ± 0,004	100,00	109
TER - 08N	8,5 ± 0,5	0,33 ± 0,02	≤ 4	≤ 0,16	0,56 ± 0,1	0,02 ± 0,004	100,00	109
TER - 09N	9,5 ± 0,5	0,37 ± 0,02	≤ 4,5	≤ 0,177	0,56 ± 0,1	0,02 ± 0,004	100,00	109
TER - 10N	10,5 ± 0,5	0,41 ± 0,02	≤ 5	≤ 0,2	0,56 ± 0,1	0,02 ± 0,004	100,00	109
TER - 12N	12,5 ± 0,5	0,49 ± 0,02	≤ 6	≤ 0,24	0,56 ± 0,1	0,02 ± 0,004	100,00	109
TER - 14N	14,5 ± 0,5	0,57 ± 0,02	≤ 7	≤ 0,27	0,7 ± 0,1	0,03 ± 0,004	100,00	109
TER - 18N	19 ± 0,5	0,75 ± 0,02	≤ 9	≤ 0,35	0,7 ± 0,1	0,03 ± 0,004	100,00	109
TER - 18R	19 ± 0,5	0,75 ± 0,02	≤ 9	≤ 0,35	0,7 ± 0,1	0,03 ± 0,004	100,00	109



**PRESENTACIÓN DE PRODUCTO EN ROLLO**  
*PRODUCT PRESENTATION IN ROLLS*

# FUNDAS EN PVC Y SILICONA

## PVC AND SILICONE THIN TUBING

- ▶ Para recubrir cables, mangueras y tuberías.
- ▶ Aísla y protege los cables.
- ▶ *To protect cables, hoses, and tubing.*
- ▶ *Insulates electrical wires.*



### PVC

#### PVC

### SILICONA

#### SILICONE



**TEMPERATURAS MEDIAS (HASTA 90°)**  
For working temperatures up to 194°F



**TEMPERATURAS MEDIAS (HASTA 220°)**  
For working temperatures up to 428°F

No. de Parte	Ø Interno mm	Ø Externo mm	Rollo x Metros	
			PVC	Silicona
FUNDA 3X4	3	4	100	50
FUNDA 4X5	4	5	100	50
FUNDA 5X6	5	6	100	50
FUNDA 6X7	6	7	100	50
FUNDA 7X8	7	8	100	50
FUNDA 8X9	8	9	100	50
FUNDA 9X10	9	10	100	50
FUNDA 10X11	10	11	100	50
FUNDA 12X13	12	13	100	50
FUNDA 14X15	14	15	100	50
FUNDA 15X16	15	16	100	50
FUNDA 18X19.5	18	19.5	50	50
FUNDA 19X20	19	20	50	50
FUNDA 19X21	19	21	50	50
FUNDA 21X23	21	23	50	50
FUNDA 22X24	22	24	50	50
FUNDA 25X27	25	27	50	50
FUNDA 32X34	32	34	50	50
FUNDA 38X40	38	40	50	50

No. de Parte	Ø Int In	Ø Ext In	Roll x ft	
			PVC	Silicone
FUNDA 3X4	0.12	0.16	328 yd	50
FUNDA 4X5	0.16	0.20	328 yd	50
FUNDA 5X6	0.20	0.24	328 yd	50
FUNDA 6X7	0.24	0.28	328 yd	50
FUNDA 7X8	0.28	0.31	328 yd	50
FUNDA 8X9	0.31	0.35	328 yd	50
FUNDA 9X10	0.35	0.75	328 yd	50
FUNDA 10X11	0.39	0.43	328 yd	50
FUNDA 12X13	0.47	0.51	328 yd	50
FUNDA 14X15	0.55	0.59	328 yd	50
FUNDA 15X16	0.59	0.63	328 yd	50
FUNDA 18X19.5	0.70	0.77	164 yd	50
FUNDA 19X20	0.74	0.79	164 yd	50
FUNDA 19X21	0.74	0.82	164 yd	50
FUNDA 21X23	0.82	0.91	164 yd	50
FUNDA 22X24	0.86	0.94	164 yd	50
FUNDA 25X27	0.98	1.06	164 yd	50
FUNDA 32X34	1.25	1.33	164 yd	50
FUNDA 38X40	1.49	1.57	164 yd	50

# ESPIRAL PLÁSTICO

## SPIRAL WRAP



Polietileno de alta resiliencia (recupera su estado original).

Highly resilient polyethylene.

Colores: Blanco, negro.

Black and white colors.

Organización de cableados en tableros de control, hogar y maquinaria en general. Empleado para protección de mangueras y cables expuestos al desgaste mecánico.

Ideal to use in control boxes, at home, or with electric machinery. Protects cables, hoses, and tubes exposed to mechanical wear and sunlight.

Mayor flexibilidad. Alta durabilidad. Fácil instalación.

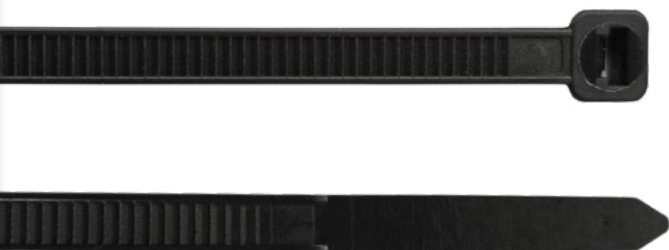
High flexibility. Long lasting. Easy installation.

No. de Parte Negro	No. de Parte Blanco	Descripción
FN04	FB04	Espiral de 4 mm (5/32") paquete x 10 metros
FN06	FB06	Espiral de 6 mm (1/4") paquete x 10 metros
FN09	FB09	Espiral de 9 mm (3/8") paquete x 10 metros
FN12	FB12	Espiral de 12 mm (1/2") paquete x 10 metros
FN15	FB15	Espiral de 15 mm (5/8") paquete x 10 metros
FN19	FB19	Espiral de 19 mm (3/4") paquete x 10 metros
FN25	FB25	Espiral de 25 mm (1") paquete x 10 metros

Black Part Number	White Part Number	Description
FN04	FB04	Spiral wrap 5/32" (4 mm x 10 mt) 32 ft
FN06	FB06	Spiral wrap 1/4" (6 mm x 10 mt) 32 ft
FN09	FB09	Spiral wrap 3/8" (9 mm x 10 mt) 32 ft
FN12	FB12	Spiral wrap 1/2" (12 mm x 10 mt) 32 ft
FN15	FB15	Spiral wrap 5/8" (15 mm x 10 mt) 32 ft
FN19	FB19	Spiral wrap 3/4" (19 mm x 10 mt) 32 ft
FN25	FB25	Spiral wrap 1" (25 mm x 10 mt) 32 ft

# AMARRES EN NYLON

## NYLON TIES



**BLANCO**

*White*



**NEGRO**

*Black*

**Nylon** <sup>®</sup> (PA66)  
De alta resistencia.

**NUEVO**  
EMPAQUE

Organización de cableados, unión de mangueras o instalaciones de tubos y componentes.

Organizing and holding cables, hoses, and others.

Sujeción de alta seguridad. Cierre práctico. Retardado a la llama.

Highly resistant material

No. de Parte		Descripción	Resistencia (Lbs)
Negro	Blanco		
T10X100B	T10X100N	Amarre de 10cm (4") de 2,5mm paquete x 100 unidades)	18
T15X100B	T15X100N	Amarre de 15cm (6") de 4mm paquete x 100 unidades)	40
T20X100B	T20X100N	Amarre de 20cm (8") de 4,8mm paquete x 100 unidades)	50
T25X100B	T25X100N	Amarre de 25cm (10") de 4,8mm paquete x 100 unidades)	50
T30X100B	T30X100N	Amarre de 30cm (12") de 4,8mm paquete x 100 unidades)	50
T35X100B	T35X100N	Amarre de 35cm (14") de 4,8mm paquete x 100 unidades)	50
T38X100B	T38X100N	Amarre de 38cm (15") de 7,6mm paquete x 100 unidades)	120
T45X100B	T45X100N	Amarre de 45cm (18") de 7,6mm paquete x 100 unidades)	120
T55X100B	T55X100N	Amarre de 55cm (22") de 9mm paquete x 100 unidades)	130
<b>NUEVO</b> T75X100B	T75X100N	Amarre de 75cm (22") de 7,6mm paquete x 100 unidades)	120
T80X100B	T80X100N	Amarre de 80cm (31") de 9mm paquete x 100 unidades)	175

Part Number		Length	Width	Unids / Bag	Tension Strength
Black	White				
T10X100B	T10X100N	4" (10 cm)	0,1" (2,5 mm)	100	18 Lbs
T15X100B	T15X100N	6" (15 cm)	0,16" (4 mm)	100	40 Lbs
T20X100B	T20X100N	8" (20 cm)	0,19" (4,8 mm)	100	50 Lbs
T25X100B	T25X100N	10" (25 cm)	0,19" (4,8 mm)	100	50 Lbs
T30X100B	T30X100N	12" (30 cm)	0,19" (4,8 mm)	100	50 Lbs
T35X100B	T35X100N	14" (35 cm)	0,19" (4,8 mm)	100	50 Lbs
T38X100B	T38X100N	15" (38 cm)	0,3" (7,6 mm)	100	120 Lbs
T45X100B	T45X100N	18" (45 cm)	0,3" (7,6 mm)	100	120 Lbs
T55X100B	T55X100N	22" (55 cm)	0,35" (9 mm)	100	130 Lbs
<b>NEW</b> T75X100B	T75X100N	29" (75 cm)	0,3" (7,6 mm)	100	120 Lbs
T80X100B	T80X100N	31" (80 cm)	0,35" (9 mm)	100	175 Lbs



# BASES ADHESIVAS

## ADHESIVE BASES



- ▶ Soportan, enrutan y protegen cables de manera efectiva.
- ▶ Se acoplan perfectamente a nuestros amarres T10 y T15.
- ▶ Color blanco y negro.
- ▶ El adhesivo ofrece una mejor solución y evita el uso de puntillas.

- ▶ *Help to route cables in an effective manner.*
- ▶ *Work well with T10 and T15 ties.*
- ▶ *White and black colors.*
- ▶ *Adhesive avoids nail and screw usage.*

No. de Parte	Descripción	Color
BASE ADHESIVA-B	Base de 2,5 x 2,5 cm cinta adhesiva Por 50	Blanco
BASE ADHESIVA-N	Base de 2,5 x 2,5 cm cinta adhesiva Por 50	Negro

Part Number	Description	Color	Units / Bag
BASE ADHESIVA-B	Adhesive Base 1" x 1"	White	50
BASE ADHESIVA-N	Adhesive Base 1" x 1"	Black	50

# SONDA ELÉCTRICA

## CABLE PULLER

Guía ideal para rutear cables en conduit (corrugado o liso).

*Ideal to use with Adler corrugated tubes.*



- ▶ Alta resistencia a la tracción
- ▶ Nylon® - Color natural
- ▶ Ruteo más fácil en curvas que las sondas metálicas

- ▶ *High tensile strength*
- ▶ *Nylon® - Natural color*
- ▶ *Easier routing through curves than metallic pullers*

No. de Parte	Descripción
SONDA 3*10	Sonda Eléctrica de 3mm x 10 metros marca ADLER
SONDA 3*15	Sonda Eléctrica de 3mm x 15 metros marca ADLER
SONDA 3*20	Sonda Eléctrica de 3mm x 20 metros marca ADLER

Part Number	Description
SONDA 3*10	Puller 1/8" x 33 ft (3mm x 10 mt) 11yd
SONDA 3*15	Puller 1/8" x 33 ft (3mm x 10 mt) 16yd
SONDA 3*20	Puller 1/8" x 33 ft (3mm x 10 mt) 22yd

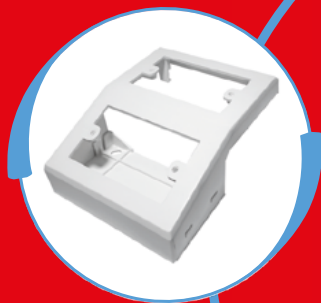


**Adler**<sup>®</sup>  
Queda bien!

**CINTA AISLANTE**



**CANALETA PLÁSTICA**



**PORTATOMA DOBLE**



**AMARRES 100% NYLON**



**CORAZA LIBRE DE HALÓGENOS**



**BAJA EN HALÓGENOS**



**CAJA DE PASO**

## **ATENCIÓN AL CLIENTE**

**Bogotá • Colombia**

Carrera 33 No. 10 - 31

**Teléfonos 237 4447 • 562 3400 • 562 3402**

adler@ayg.com.co

**www.adlertec.com**